

益田市道路現況平面図(台帳図)

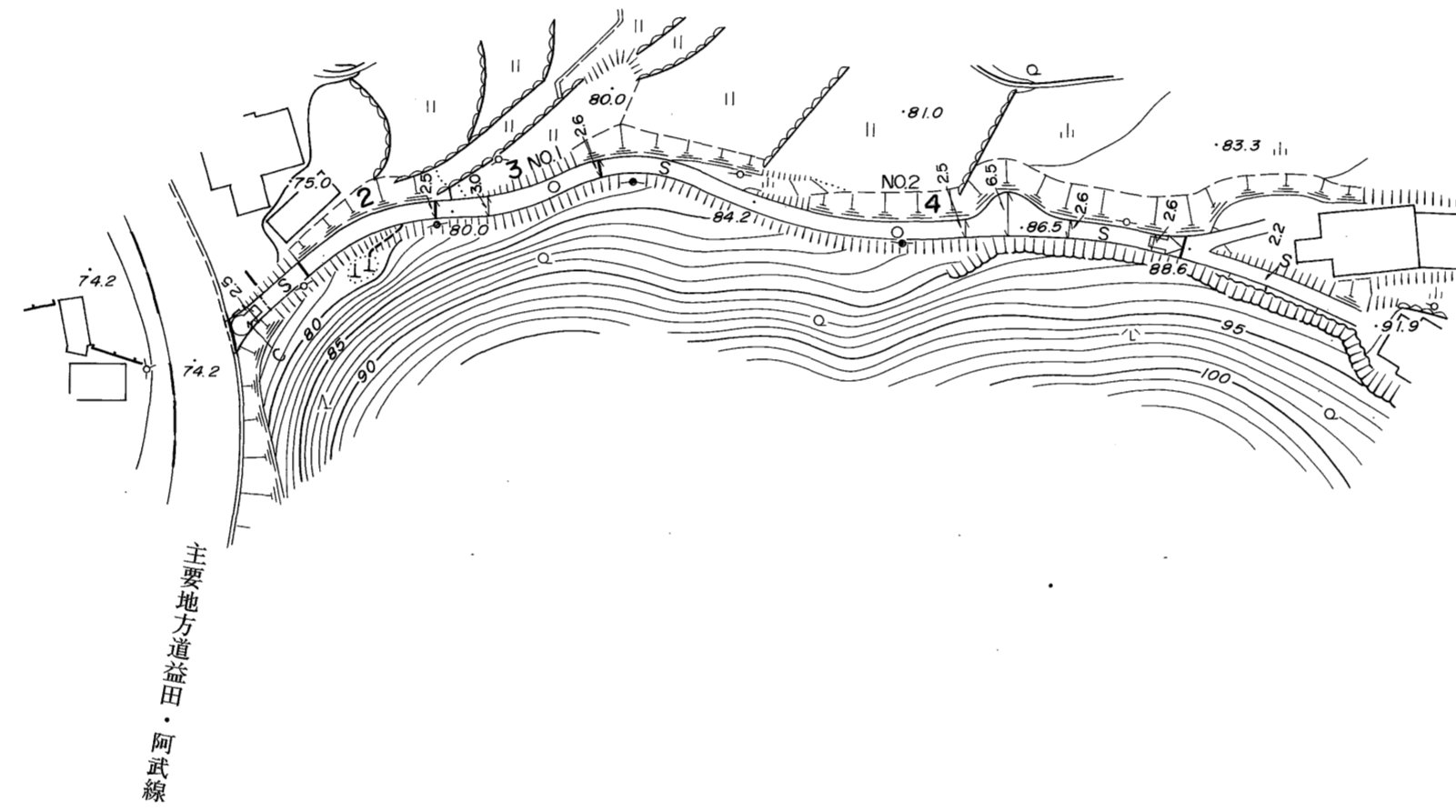
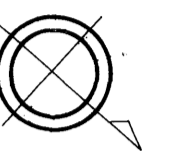
12-47ヤガサコ線 1/1

平成七年三月三十一日調製
平成十年三月三十一日調製

1

行政区画

高根県
益田市



勾配	15.8%		7.2%	
幅員	2.5	2.7	2.5	2.6
距離	0.0	50.0	100.0	146.8
曲線	R=24		R=20	
路面	C		S	

株式会社バスコ調製

益田市

撮影 平成4年3月
測図 平成7年3月
修正 平成10年3月

座標系 第三系
等高線間隔 1m

1:1,000
0 10 20 30 40 50 100 m

この地図は、建設省国土地理院長の承認を得て、同院所管の測量標及び測量成果(基準点)を使用して調製したものである。
(承認番号)昭58.中公第83号