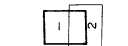
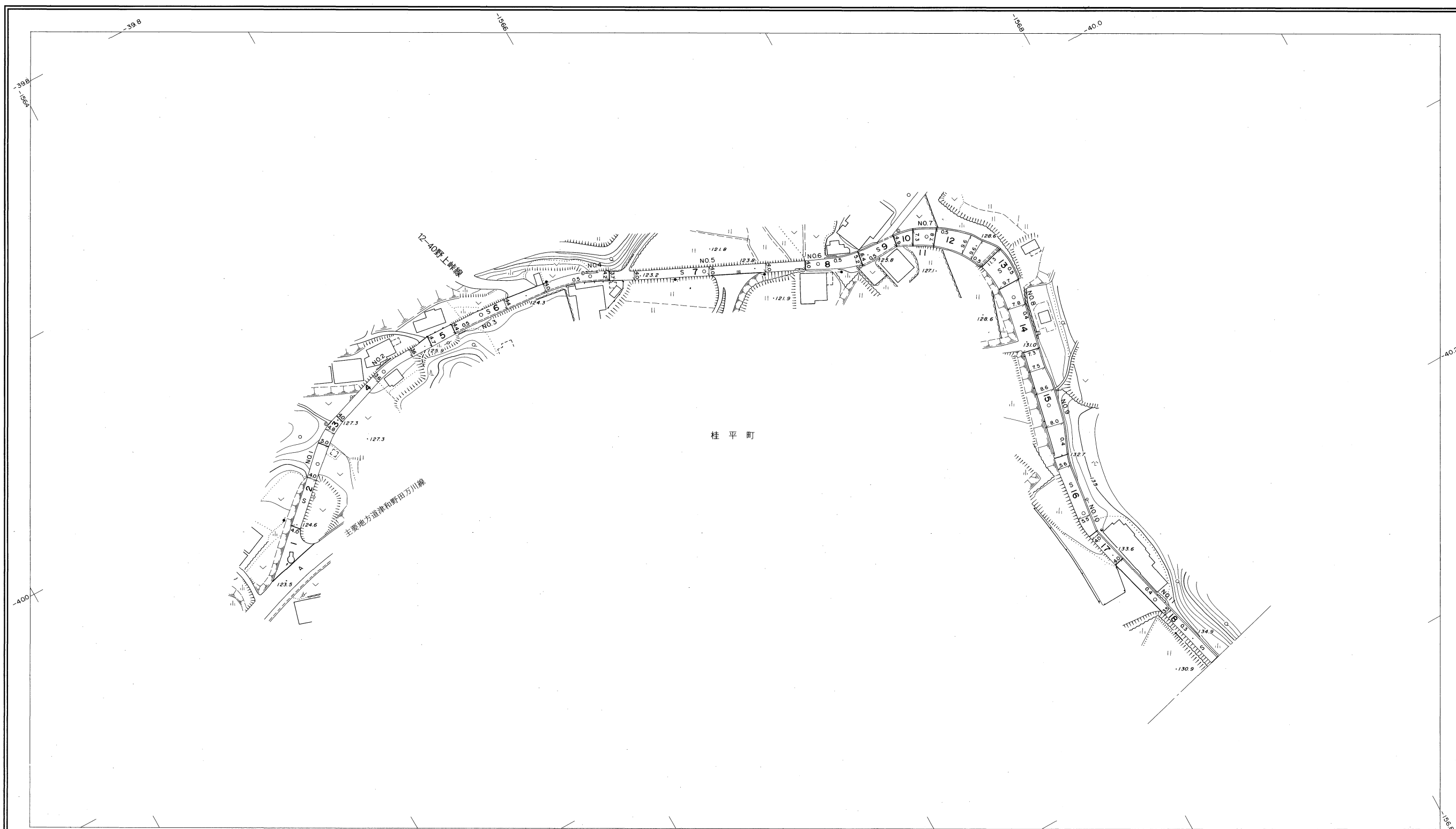


益田市道路現況平面図

12-56下宮ヶ迫線 1/3



行政区画
島根県
益田市



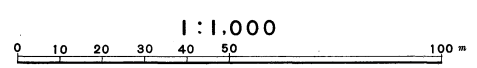
勾配	5.4%		5.4%		4.0%		0.8%		2.6%		0.0%		2.8%		5.0%		5.0%		4.0%		2.4%		3.0%		3.6%			
幅員	4.0		4.4		3.6		4.4		4.2		4.0		4.3		7.6		8.2		8.2		5.4		3.5		3.5			
距離	0.0		50.0		100.0		150.0		200.0		250.0		300.0		350.0		400.0		450.0		500.0		550.0		587.0 (598.4)			
曲線																												
路面	s																											
	0	1	2	3	4	5	6	7	8	9	10	11																

株式会社バスコ調製

益田市

撮影 平成 年 月
測図 平成 22 年 3 月 オートグラフ A7, ステレオプロッター A8

座標系 第三系
等高線間隔 1 m



この地区は、建設省国土地理院長の承認を得て、同院所管の測量標及び測量成果(基準点)を使用して調製したものである。
(承認番号)昭58、中公第 83 号

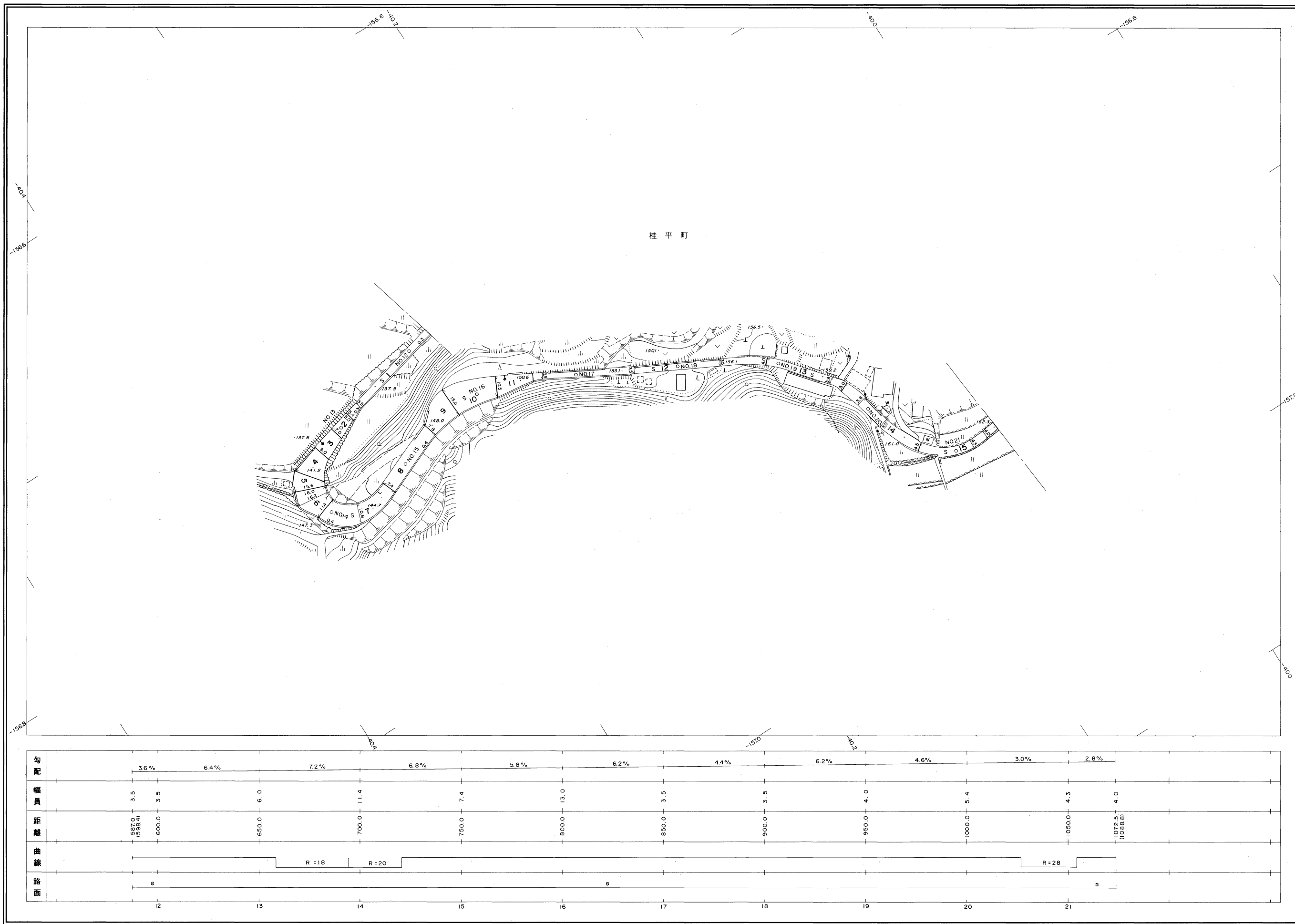
益田市道路現況平面図

12-56下宮ヶ迫線 2/3



行政区画

島根県
益田市



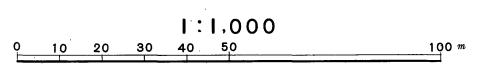
勾配	3.6%		6.4%		7.2%		6.8%		5.8%		6.2%		4.4%		6.2%		4.6%		3.0%		2.8%			
幅員	3.5		3.5		6.0		11.4		7.4		13.0		3.5		3.5		4.0		5.4		4.3		4.0	
距離	587.0 (598.4)		600.0		650.0		700.0		750.0		800.0		850.0		900.0		950.0		1000.0		1050.0		1072.5 (1088)	
曲線					R=18		R=20												R=28					
路面	8										8										8			
	12		13		14		15		16		17		18		19		20		21					

株式会社バスコ調製

益田市

測図 平成 22 年 3 月

座標系 第三系
等高線間隔 1m



この地区は、建設省国土地理院長の承認を得て、同院所管の測量標及び測量成果(基準点)を使用して調製したものである。
(承認番号) 昭58. 中公第 83 号

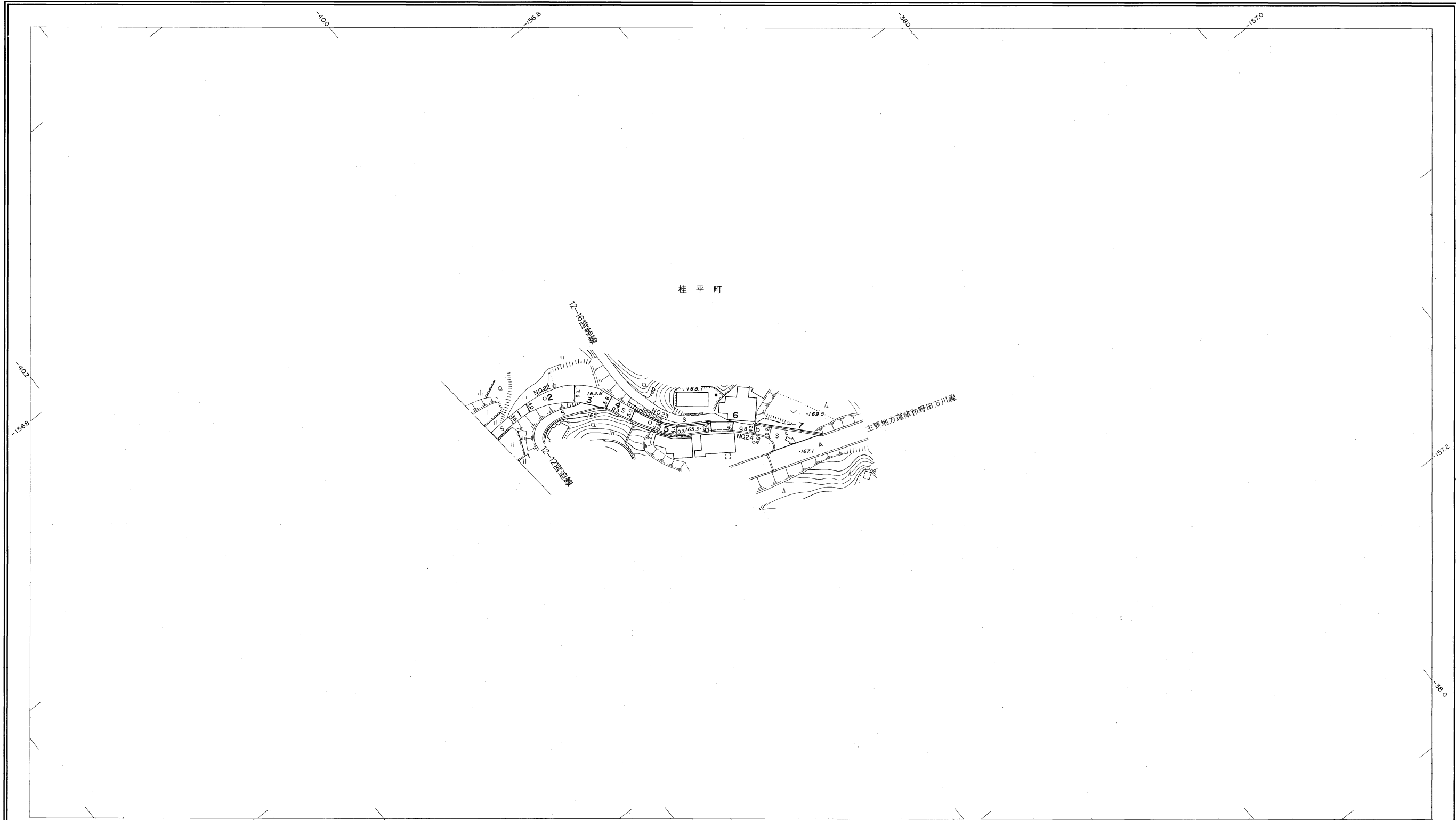
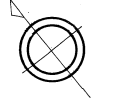
益田市道路現況平面図

12-56下宮ヶ迫線 3/3

2 3

行政区画

島根県
益田市



勾配	2.8%		3.0%		2.8%		4.0%	
幅員	4.0		5.5		4.0		4.5	
距離	1072.5 (1088.8)		1100.0		1500.0		1200.0	
曲線			R=30					
路面			8					
	22		23		24			

株式会社バスコ調製

益
田
市

測図 平成 22 年 3 月

座標系 第三系
等高線間隔 1m

