

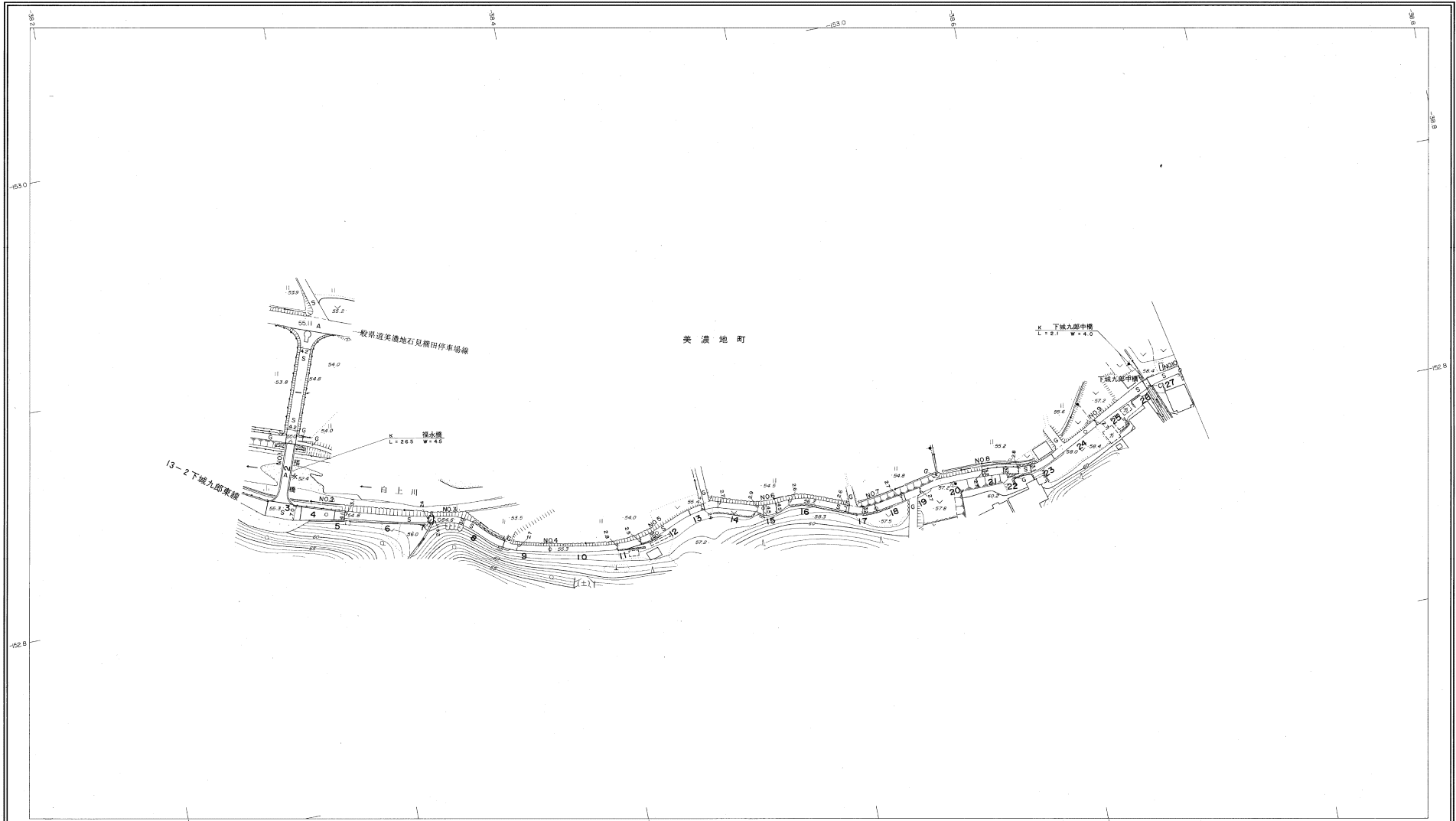
# 益田市道路現況平面図(台帳図)

13-1 下城九郎線 1/2

昭和六十年十月三十一日調査  
平成二十七年三月三十一日調査



行政区画  
島根県  
益田市



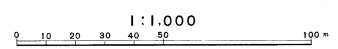
勾配	0.2%		0.0%		1.0%		1.2%		0.4%		0.6%		1.6%		2.0%		1.4%		0.2%			
幅員	4.2		4.2		5.1		3.0		2.7		2.9		4.5		3.1		3.2		2.7		3.1	
距離	0.0		50.0		100.0		150.0		200.0		250.0		300.0		350.0		400.0		450.0		500.0	
曲線					R=20						R=20		R=25		R=25							
路面	S		A		S		A		S		S		S		S		C		S			

株式会社バスコ調製

益田市

撮影 昭和 59 年 5 月  
測 図 昭和 60 年 10 月オートグラフA7, ステレオプロッターA8  
修正 平成 27 年 3 月

産 製 所 興田系  
等高線間隔 1 m

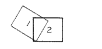


この地区は、建設省国土地理院長の承認を得て、同院所管の測量標及び測量成果(基準点)を使用して調製したものである。  
(承認番号)昭58.中公第 83 号

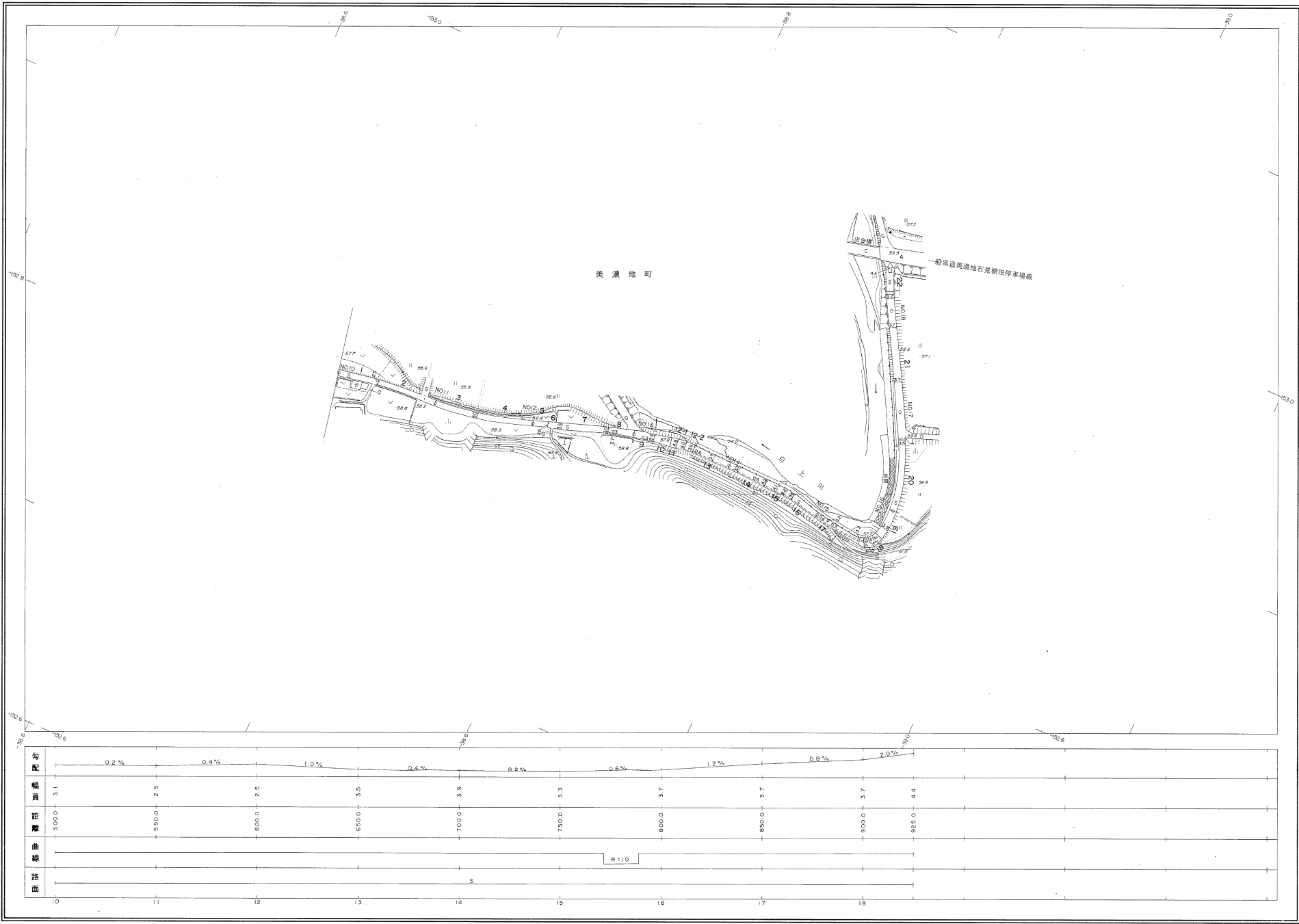
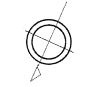
# 益田市道路現況平面図(台帳図)

13-1 下城九郎線 2/2

昭和六十一年十月三十一日調査  
 平成十一年三月三十一日調査  
 平成十七年三月三十一日調査  
 平成二十八年三月三十一日調査



行政区画  
 島根県  
 益田市



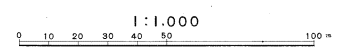
勾配	0.2%										0.4%		1.0%		0.4%		0.2%		0.6%		1.2%		0.8%		2.0%	
幅員	3.1		2.5		2.5		3.5		3.9		3.3		3.7		3.7		3.7		4.4							
距離	500.0		550.0		600.0		650.0		700.0		750.0		800.0		850.0		900.0		925.0							
曲線																										
路面	S																									

株式会社バスコ調製

益田市

撮影 昭和59年5月  
 調査 昭和60年10月オートグラフA7、ステレオプロッターA8  
 修正 平成11年3月  
 修正 平成27年3月  
 修正 平成28年3月

定尺系 東田系  
 等高線間隔 1m



この地図は、建設省国土地理院長の承認を得て、同院所管の測量標及び測量成果(基準点)を使用して調製したものである。  
 (承認番号)昭58 中公第 83 号