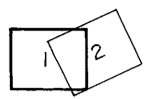


# 益田市道路現況平面図(台帳図)

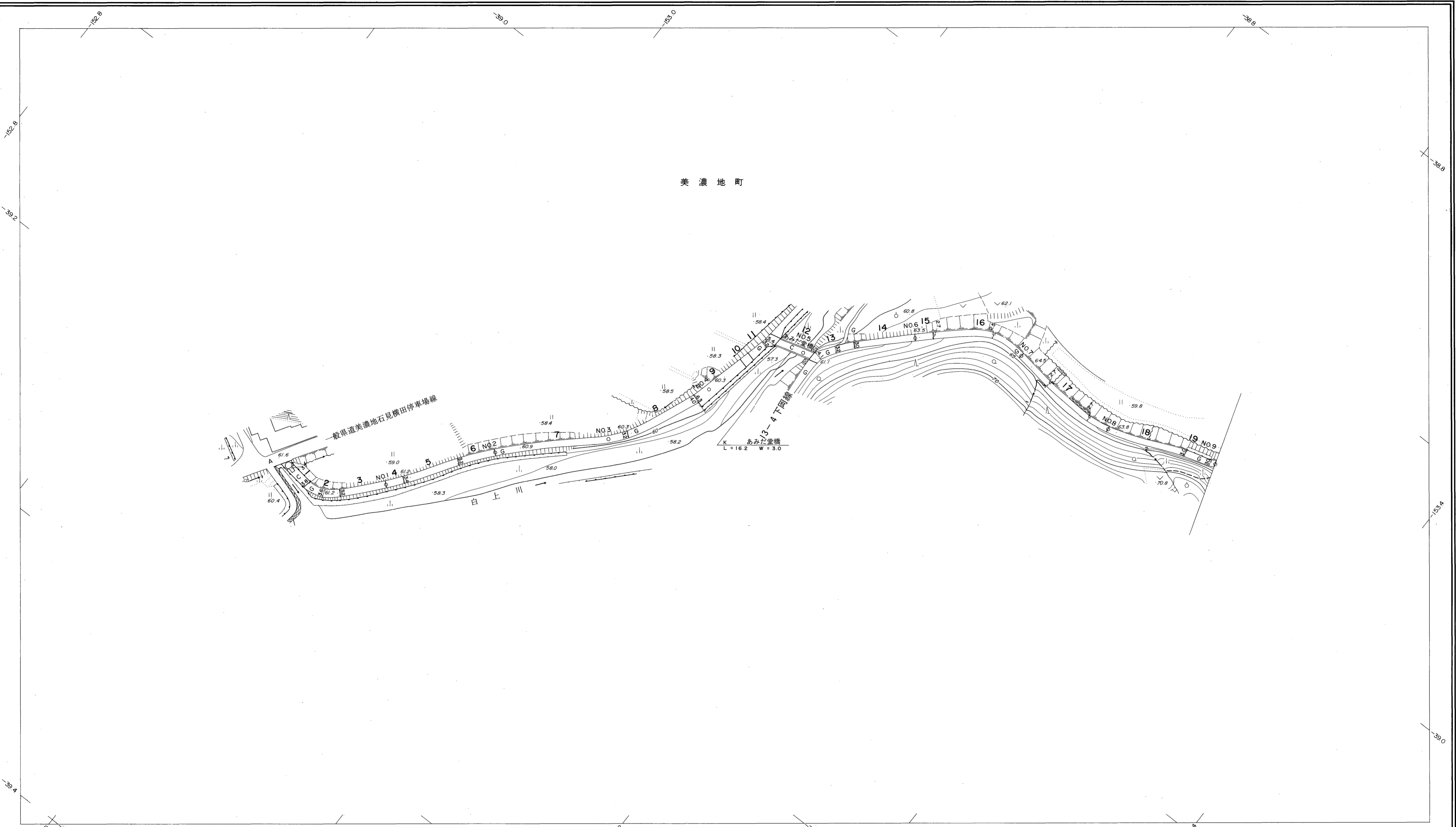
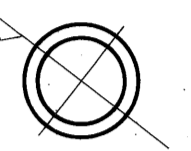
13-3 城九郎下黒谷線 1/4

昭和六十年十月三十一日調製



行政区画

島根県  
益田市



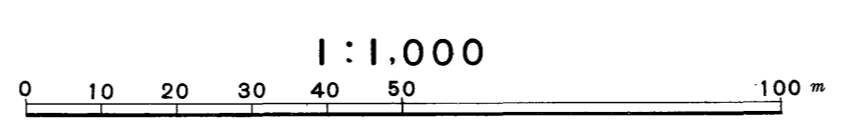
勾配	0.8%    0.6%    1.0%    0.2%    1.6%    4.4%    2.2%    1.0%    1.4%									
幅員	3.7	3.4	3.2	3.2	5.9	3.1	2.8	2.6	2.7	3.1
距離	0.0	50.0	100.0	150.0	200.0	250.0	300.0	350.0	400.0	450.0
曲線	R=15					R=10	R=20			
路面	C		G			C		G		
	1	2	3	4	5	6	7	8	9	

株式会社パスコ調製

益田市

撮影 昭和 59 年 5 月  
測 図 昭和 60 年 10 月オートグラフA7, ステレオプロッターA8

座標系 第三系  
等高線間隔 1m

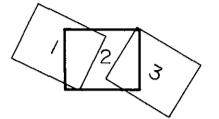


この地図は、建設省国土地理院長の承認を得て、同院所管の測量標及び測量成果(基準点)を使用して調製したものである。  
(承認番号)昭58.中公第 83 号

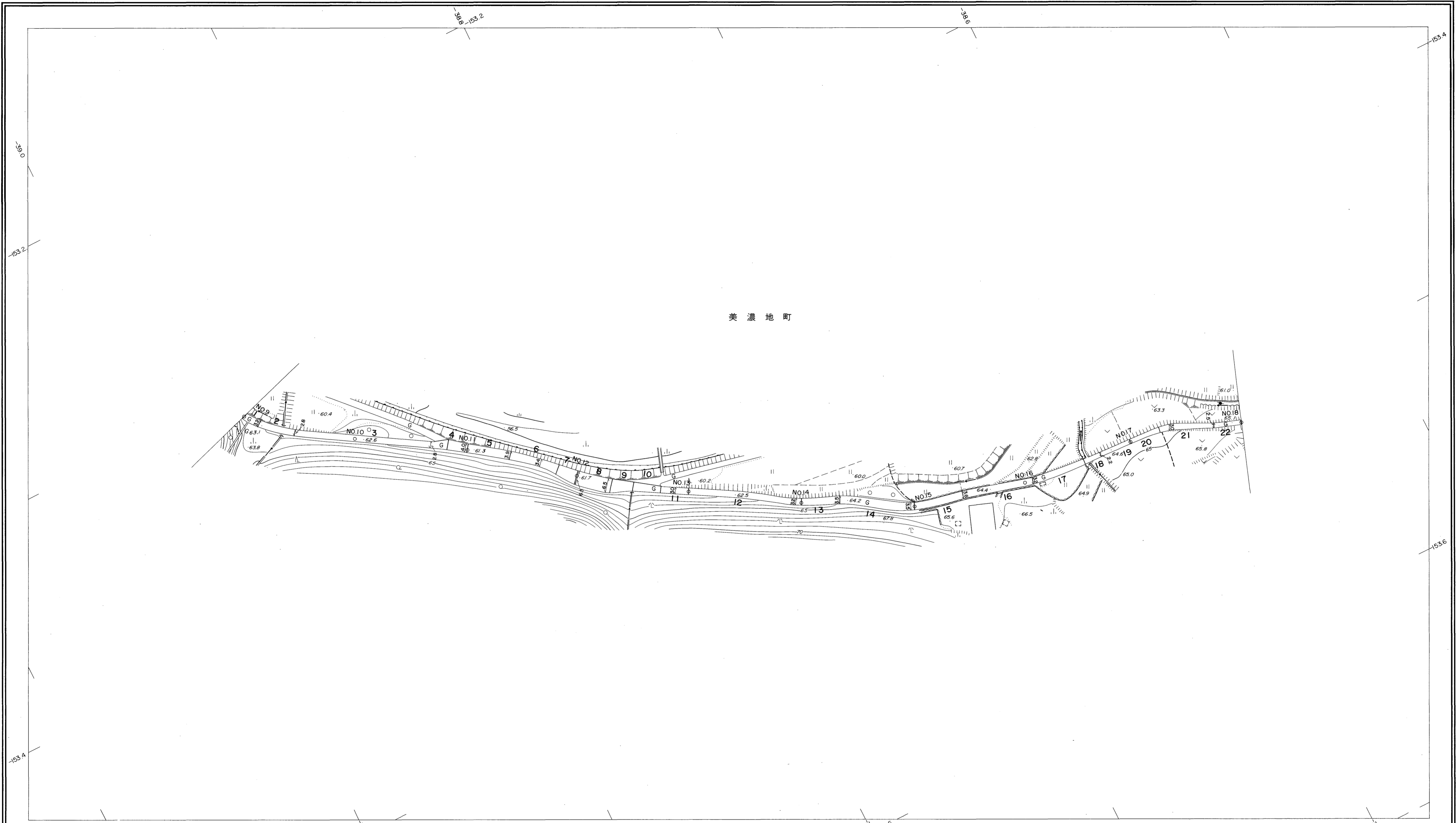
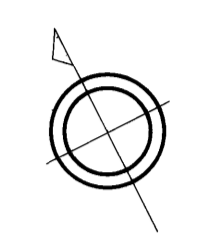
# 益田市道路現況平面図(台帳図)

13-3 城九郎下黒谷線 2/4

昭和六十一年十月三十一日調製  
平成十三年三月三十一日調製



行政区画  
島根県  
益田市



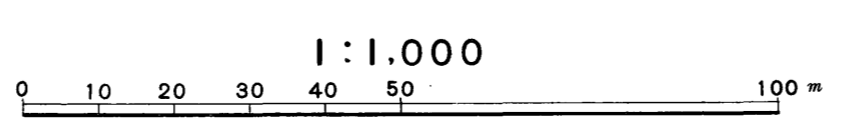
勾配	1.2%																		2.6%																		0.8%																		0.4%																		3.2%																		1.6%																		0.2%																		0.4%																		1.0%																																			
幅員	3.1																		2.8																		4.0																		6.5																		3.0																		3.2																		3.5																		3.2																		2.2																		2.3																	
距離	450.0																		500.0																		550.0																		600.0																		650.0																		700.0																		750.0																		800.0																		850.0																		900.0																	
路面	G																		G																		G																		G																		G																		G																		G																		G																		G																																			

株式会社パスコ調製

益田市

撮影 昭和59年5月  
測図 昭和60年10月オートグラフA7, ステレオプロッターA8  
修正 平成13年3月

座標系 第三系  
等高線間隔 1m



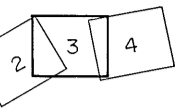
この地図は、建設省国土地理院長の承認を得て、同院所管の測量標及び測量成果(基準点)を使用して調製したものである。  
(承認番号)昭58.中公第83号

# 益田市道路現況平面図(台帳図)

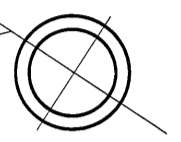
13-3 城九郎下黒谷線 3/4

昭和六十年十月三十一日調製  
平成四年三月三十一日調製  
平成九年三月三十一日調製

平成十三年三月三十一日調製  
平成二十八年三月三十一日調製  
平成三十年三月三十一日調製



行政区画  
島根県  
益田市



勾配	0.2%		0.4%		2.0%		1.4%		0.2%		0.0%		0.6%		2.4%		3.2%	
幅員	2.3	2.2	2.4	4.5	3.3	3.2	3.0	2.9	2.6	2.6								
距離	900.0	950.0	1000.0	1050.0	1100.0	1150.0	1200.0	1250.0	1300.0	1350.0								
曲線	R=15		R=20		R=10		R=15		R=10									
路面	G										S							
	18	19	20	21	22	23	24	25	26	27								

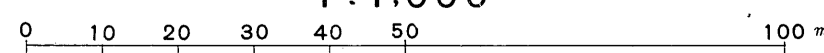
株式会社パスコ調製

益田市

撮影 昭和59年5月  
測図 昭和60年10月オートグラフA7、ステレオプロッターA8  
修正 平成4年3月 修正 平成30年3月  
修正 平成9年3月  
修正 平成13年3月  
修正 平成28年3月

座標系 第三系  
等高線間隔 1m

1:1,000



この地図は、建設省国土院院長の承認を得て、同院所管の測量標及び測量成果(基準点)を使用して調製したものである。  
(承認番号) 昭58. 中公第 83 号

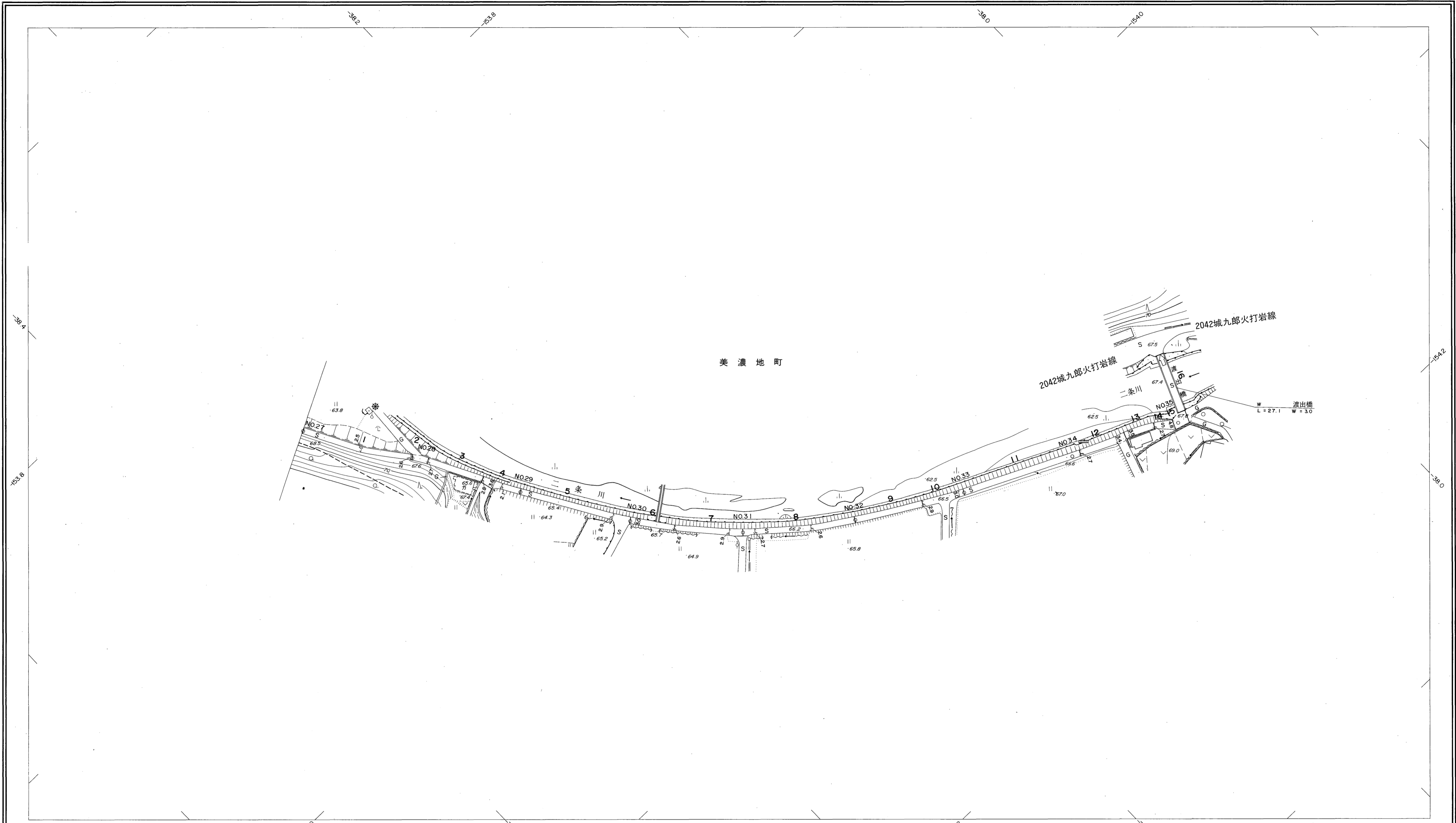
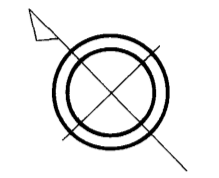
# 益田市道路現況平面図(台帳図)

13-3 城九郎下黒谷線 4/4

昭和六十一年十月三十一日調製  
平成二年三月三十一日調製

3 4

行政区画  
島根県  
益田市



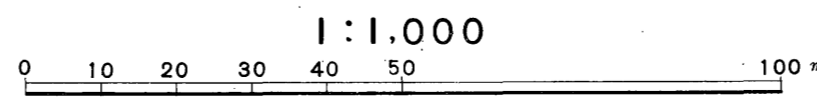
勾配	0.8%		4.8%		0.2%		0.8%		0.6%		0.4%		0.2%		2.4%		0.9%	
幅員	2.6	2.6	2.7	3.0	2.8	2.7	3.0	2.7	3.0	2.7	5.0	2.5						
距離	1350.0	1400.0	1450.0	1500.0	1550.0	1600.0	1650.0	1700.0	1750.0	1783.0								
曲線											R=20	R=5						
路面	S																	
	27	28	29	30	31	32	33	34	35									

株式会社パスコ調製

益田市

撮影 昭和59年5月  
測図 昭和60年10月オートグラフA7, ステレオプロッターA8  
修正 平成2年3月

座標系 第三系  
等高線間隔 1m



この地図は、建設省国土地理院長の承認を得て、同院所管の測量標及び測量成果(基準点)を使用して調製したものである。  
(承認番号) 昭58. 中公第 83 号