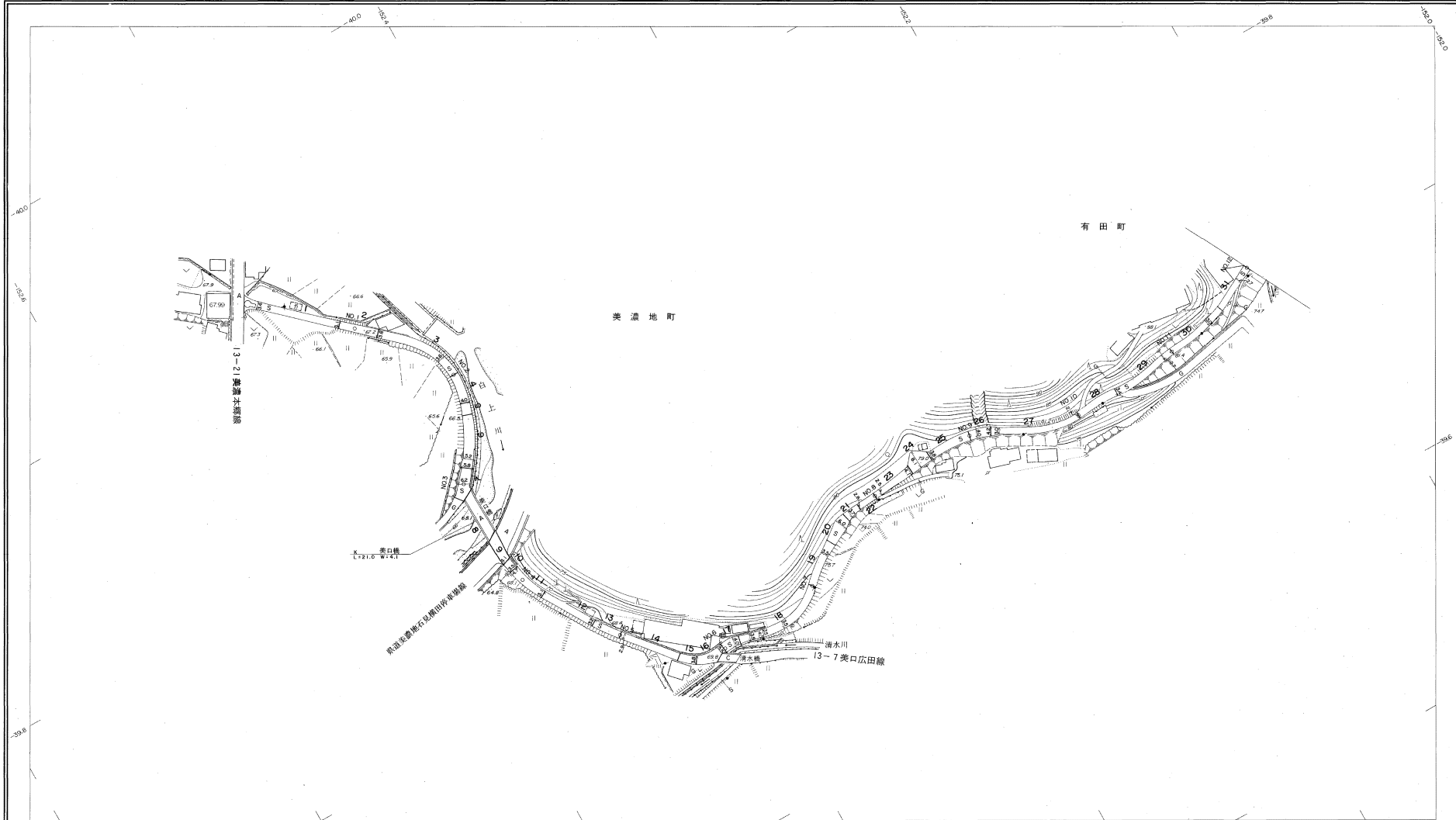


# 益田市道路現況平面図(台帳図)

13-6 美濃地清水線 1/4

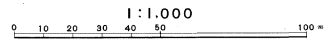
昭和六十一年十月三十一日調査  
 平成二年三月三十一日調査  
 平成十七年三月三十一日調査  
 平成二十二年三月三十一日調査



勾配	1.3% 1.1% 1.0% 5.5% 0.0% 0.6% 3.0% 10.0% 7.5% 7.5% 4.0% 2.6% 0.9% 0.4% 1.8%												
幅員	3.5	3.3	3.8	6.2	3.9	2.9	3.3	3.5	2.8	4.0	2.7	2.9	3.0
距離	0.0	500	1000	1500	2000	2500	3000	3500	4000	4500	5000	5500	6000
曲線	S A A S R=10 R=15 R=25												
路面	S A A S												

縮尺 昭和59年5月  
 縮尺 昭和60年10月オートグラフA7, ステレオプロッターA8  
 縮尺 平成2年3月  
 縮尺 平成17年3月  
 縮尺 平成22年3月

座標系 美濃地系  
 等高線間隔 1m



この地図は、建設省国土地理院表の承認を得て、同院所管の測量標及び測量成果(基準点)を使用して調製したものである。  
 (承認番号) 昭56、中公第 83 号

株式会社バスコ調製

益田市

# 益田市道路現況平面図(台帳図)

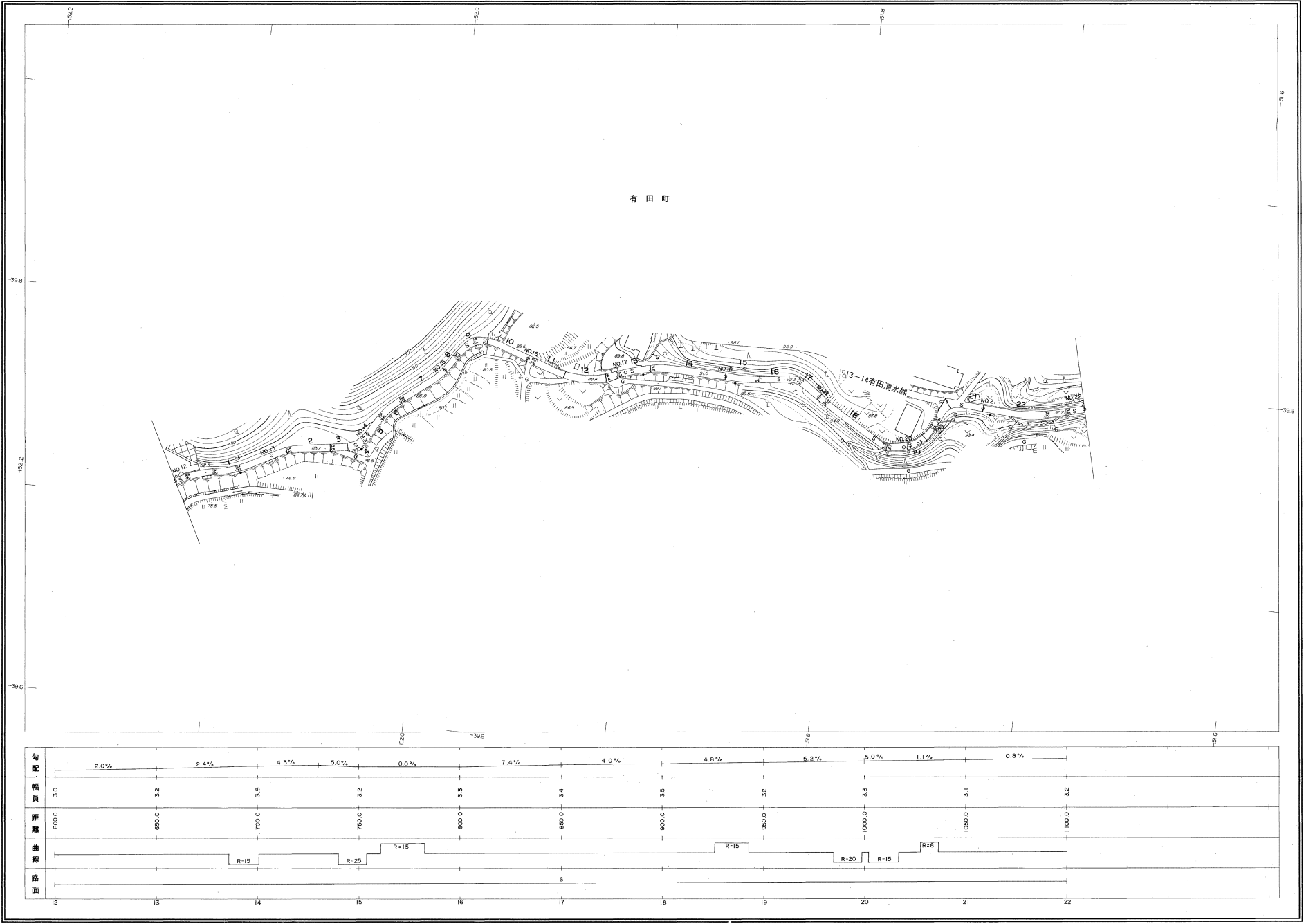
13-6 美濃地清水線 2/4

昭和六十年十月三十一日調査  
平成二年三月三十一日調査  
平成十九年三月三十一日調査



行政区画

島根県  
益田市



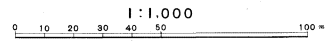
勾配	2.0%		2.4%		4.3%		5.0%		0.0%		7.4%		4.0%		4.8%		5.2%		5.0%		1.1%		0.8%	
幅員	3.0		3.2		3.9		3.2		3.3		3.4		3.5		3.2		3.3		3.1		3.2			
距離	600.0		650.0		700.0		750.0		800.0		850.0		900.0		950.0		1000.0		1050.0		1100.0			
曲線			R=15		R=25		R=15				R=15		R=20		R=15		R=8							
路面											S													

株式会社バスコ調製

益田市

撮影 昭和59年5月  
測区 昭和59年10月オートグラフA7, ステレオプロッターA8  
修正 平成2年3月  
修正 平成19年3月

座標系 横田系  
等高線間隔 1m

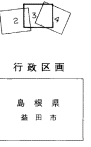


この地図は、建設省国土地理院長の承認を得て、同院所管の測量標及び測量成果(基準点)を使用して調製したものである。  
(承認番号) 昭59, 中公第 83 号

# 益田市道路現況平面図(台帳図)

13-6 美濃地清水線 3/4

昭和六十年十月三十一日調査  
 昭和六十二年三月三十一日調査  
 平成九年三月三十一日調査  
 平成十一年三月三十一日調査



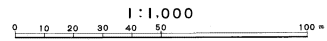
勾配	1.2%	1.0%	0.2%	0.5%	1.3%	1.0%	1.3%	2.6%	2.4%	7.9%	4.4%	5.6%	5.4%	5.4%
幅員	3.2	4.1	3.2	3.2	3.8	4.0	3.7	4.0	4.0	2.0	2.0	3.4	3.4	3.4
距離	1100.0	1150.0	1200.0	1250.0	1300.0	1350.0	1400.0	1450.0	1500.0	1550.0	1600.0	1603.5	1603.5	1603.5
曲線			R=20	R=15	R=10			R=25						
路面	S	S	S	S	S	S	S	G	G	G	G	G	G	G
Stationing	22	23	24	25	26	27	28	29	30	31	32			

株式会社バスコ製

益田市

撮影 昭和59年5月  
 測図 昭和60年10月オートグラフA7, ステレオプロッターA8  
 修正 昭和62年3月  
 修正 平成9年3月  
 修正 平成11年3月

座標系 新田系  
 等高線間隔 1m

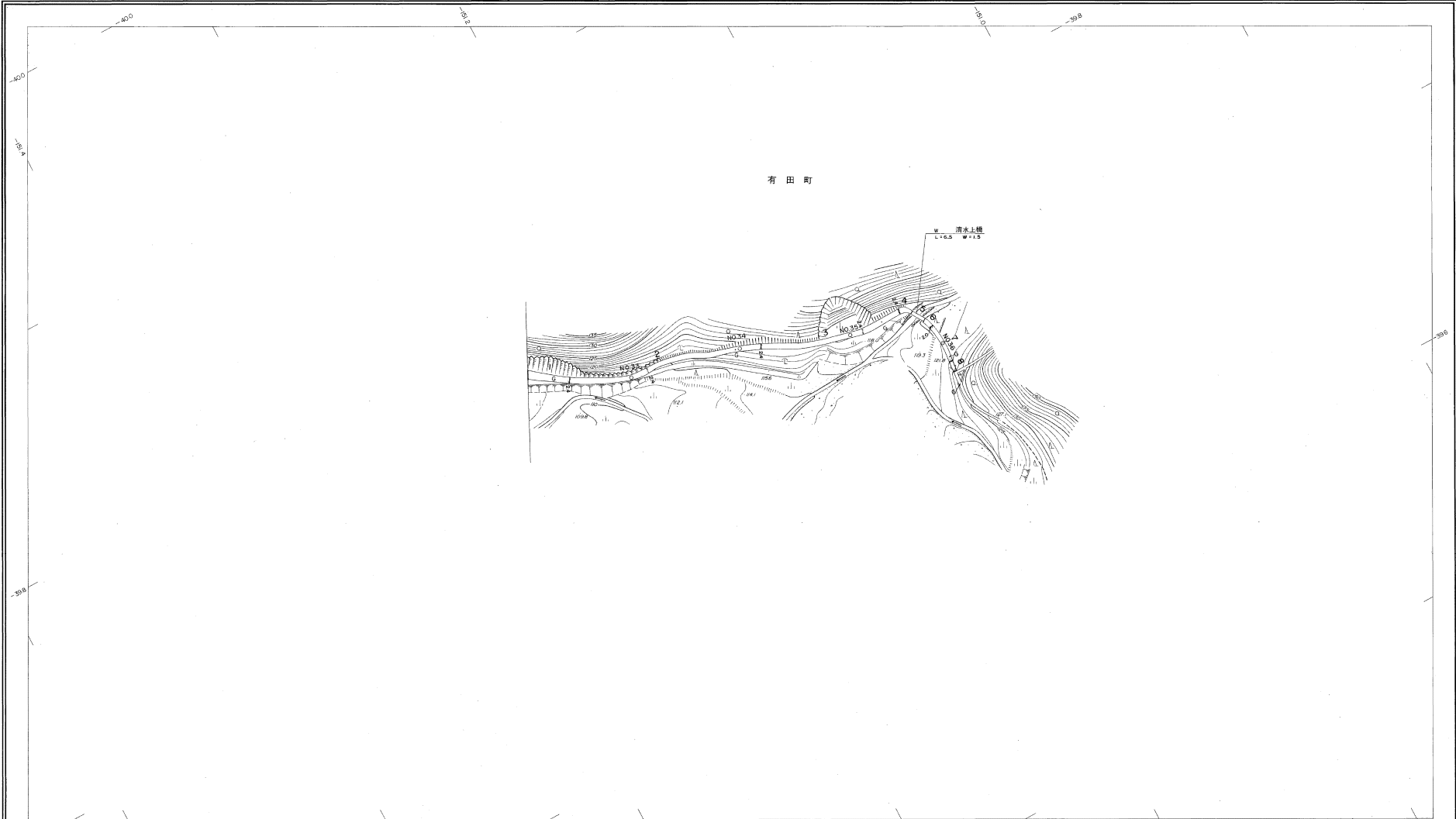
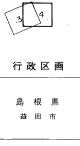


この地図は、建設省国土院院長の承認を得て、同院所管の測量標及び測量成果(基準点)を使用して編製したものである。  
 (承認番号) 昭58, 中公第 83 号

# 益田市道路現況平面図(台帳図)

13-6 美濃地清水線 4/4

昭和六十一年十月三十一日調査  
昭和六十三年三月三十一日調査



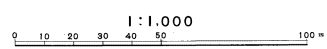
勾配	5.4%				3.2%		1.6%		17.8%		3.8%		3.8%	
幅員	3.4				2.4		2.4		2.4		1.8		1.6	
距離	1603.5				1680.0		1700.0		1750.0		1800.0		1818.6	
曲線									R=5					
路面	33				34		35		36					

株式会社バスコ調製

益田市

撮影 昭和59年5月  
測量 昭和60年10月  
修正 昭和62年3月

投影系 南緯系  
等高線間隔 1m



この地図は、建設省国土院院長の承認を得て、同院所定の測量標及び測量成果(基準点)を使用して編製したものである。  
(承認番号)昭60、中公第 83 号