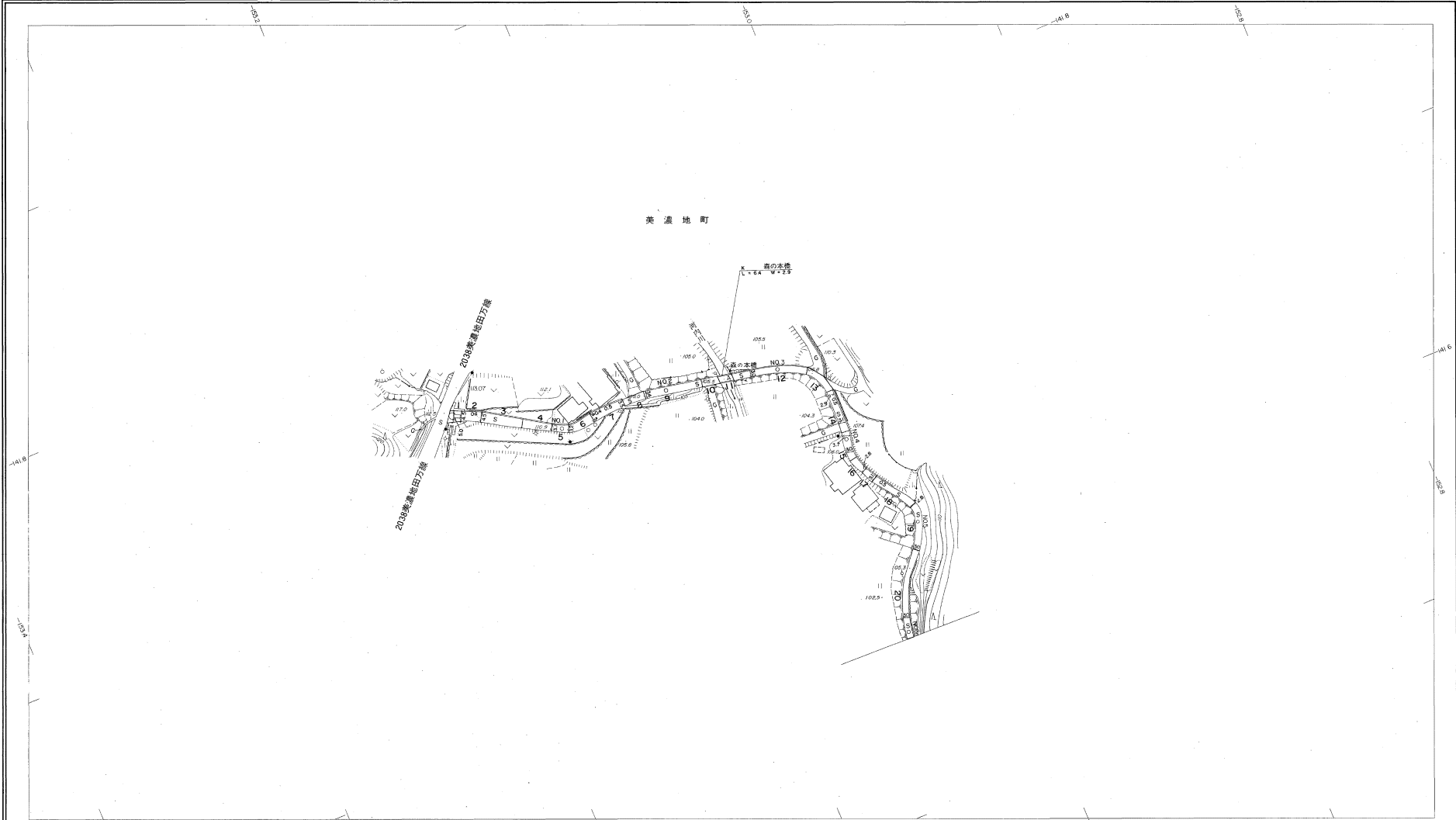


益田市道路現況平面図(台帳図)

13-13河内向線 1/2

昭和六十一年十月三十一日調査
 昭和六十二年三月三十一日調査
 平成五年三月三十一日調査
 平成七年三月三十一日調査



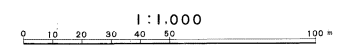
勾配	3.4%	7.4%	20%	00%	3.8%	10%	1.1%	1.1%	2.1%
幅員	4.5	3.1	3.4	3.0	3.7	3.0	3.0	3.0	3.0
距離	0.0	500	1000	1500	2000	2500	3000	3500	4000
曲線		R=15		R=15		R=13			
路面	S	S	A	S	S	S	S	S	S

株式会社バスコ調製

益田市

調査 昭和58年3月
 調査 昭和60年10月オートグラフA7、ステレオプロッターA8
 修正 昭和62年3月
 修正 平成5年3月
 修正 平成7年3月

産 産 系 第田系
 等高線間隔 1m



この地図は、建設省国土地理院系の委託を得て、同院所管の測量標及び測量成果集(基準点)を使用して調製したものである。
 (承諾番号) 0250、中公第 83 号

益田市道路現況平面図(台帳図)

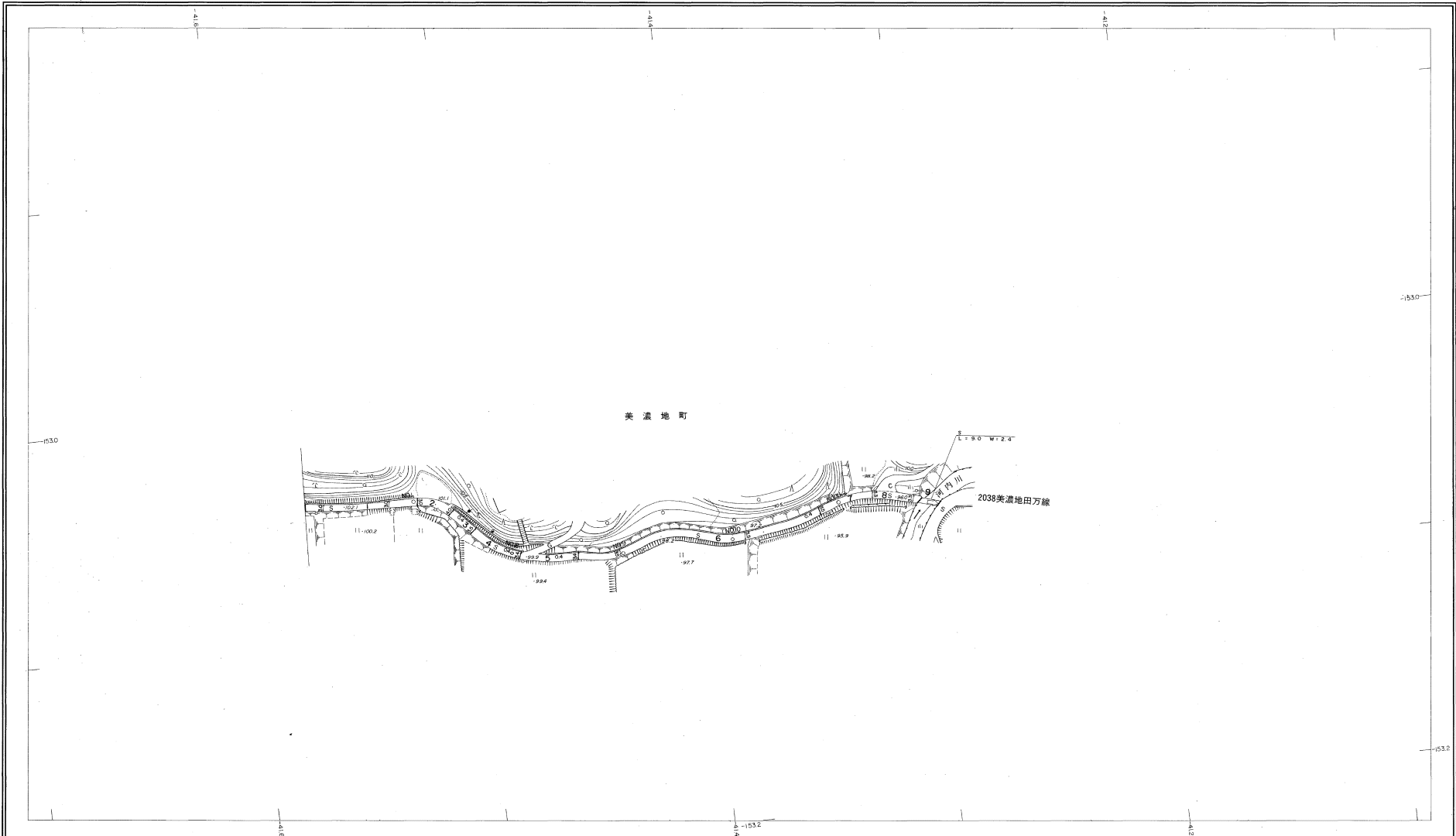
13-13河内向線 2/2

平成五年三月三十一日調査
平成七年三月三十一日調製

2

行政区画

益田市
益田市



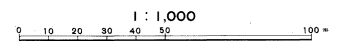
勾配	2.0%		2.4%		3.4%		2.0%		2.4%		2.4%	
幅員	5.0		5.0		5.4		5.5		5.5		5.3	
距離	302.9		350.0		400.0		450.0		500.0		556.3	
曲線	R=25											
路面	7		8		9		10		11			

株式会社バスコ調製

益田市

撮影 昭和59年5月
測図 平成5年3月オートグラフA7, ステレオプロッターA8
修正 平成7年3月

座標系 豊田系
等高線間隔 1m



この地図は、建設省国土整理院長の承認を得て、同院所管の測量標及び測量成果(基準点)を使用して調製したものである。
(承認番号)昭58、中公第 83 号