

# 益田市道路現況平面図(台帳図)

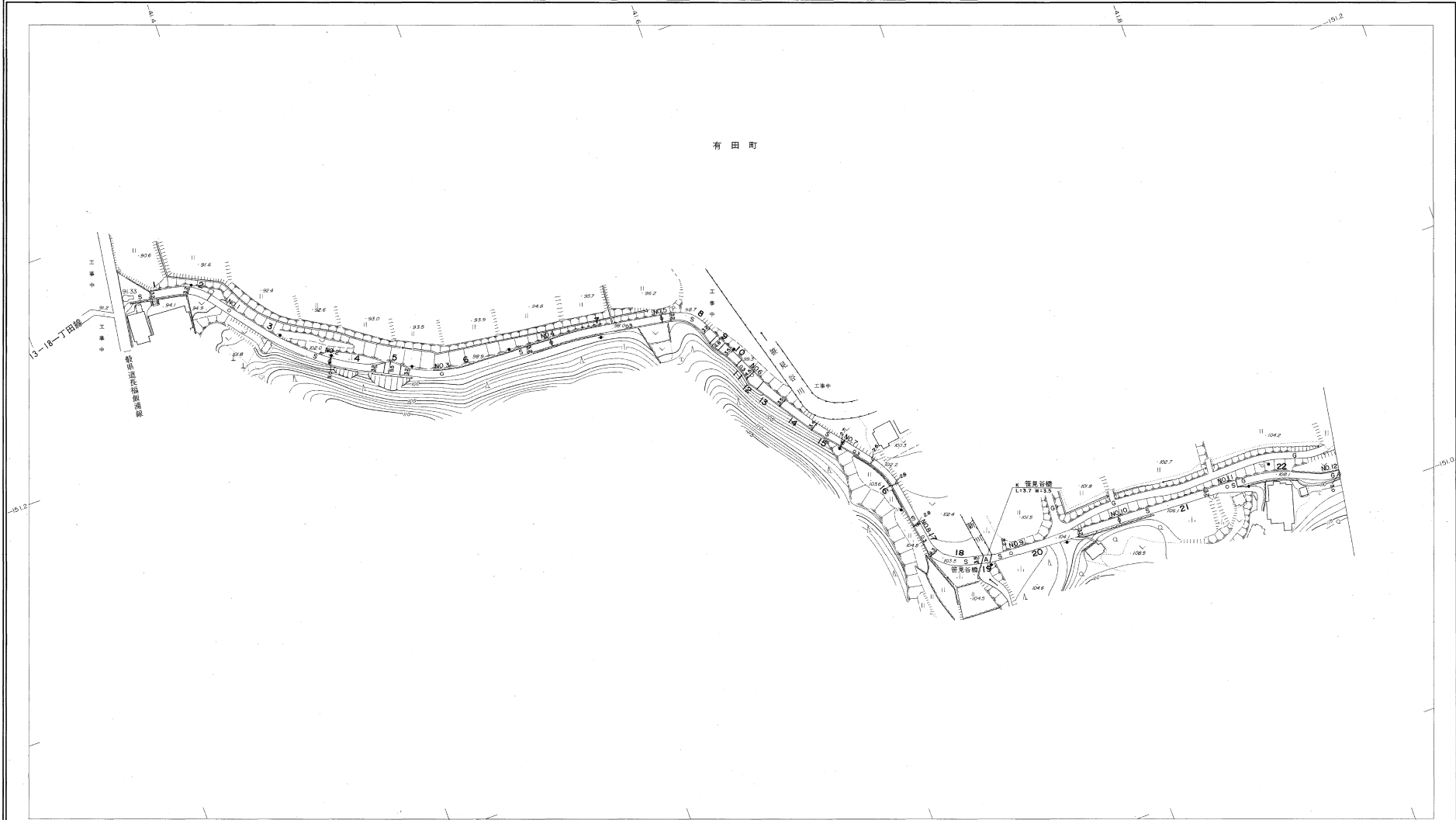
13-19有田田万線 1/3

昭和六十一年十月三十一日調製



行政区画

鳥取県  
益田市

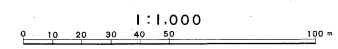


勾配	7.6%	4.0%	2.4%	0.0%	0.2%	3.0%	3.2%	2.8%	1.4%	3.4%	3.0%	3.4%
幅員	3.2	3.0	3.0	3.2	3.0	3.2	4.5	2.7	2.8	3.1	3.2	3.2
距離	0.0	50.0	100.0	150.0	200.0	250.0	300.0	350.0	400.0	450.0	500.0	550.0
曲線	R=20		R=15					R=15				
路面	S											

株式会社バスコ調製

益田市

撮影 昭和58年5月  
測図 昭和60年10月オートグラフA7, ステレオプロッターA8  
委託先 第三系  
等高線間隔 1m

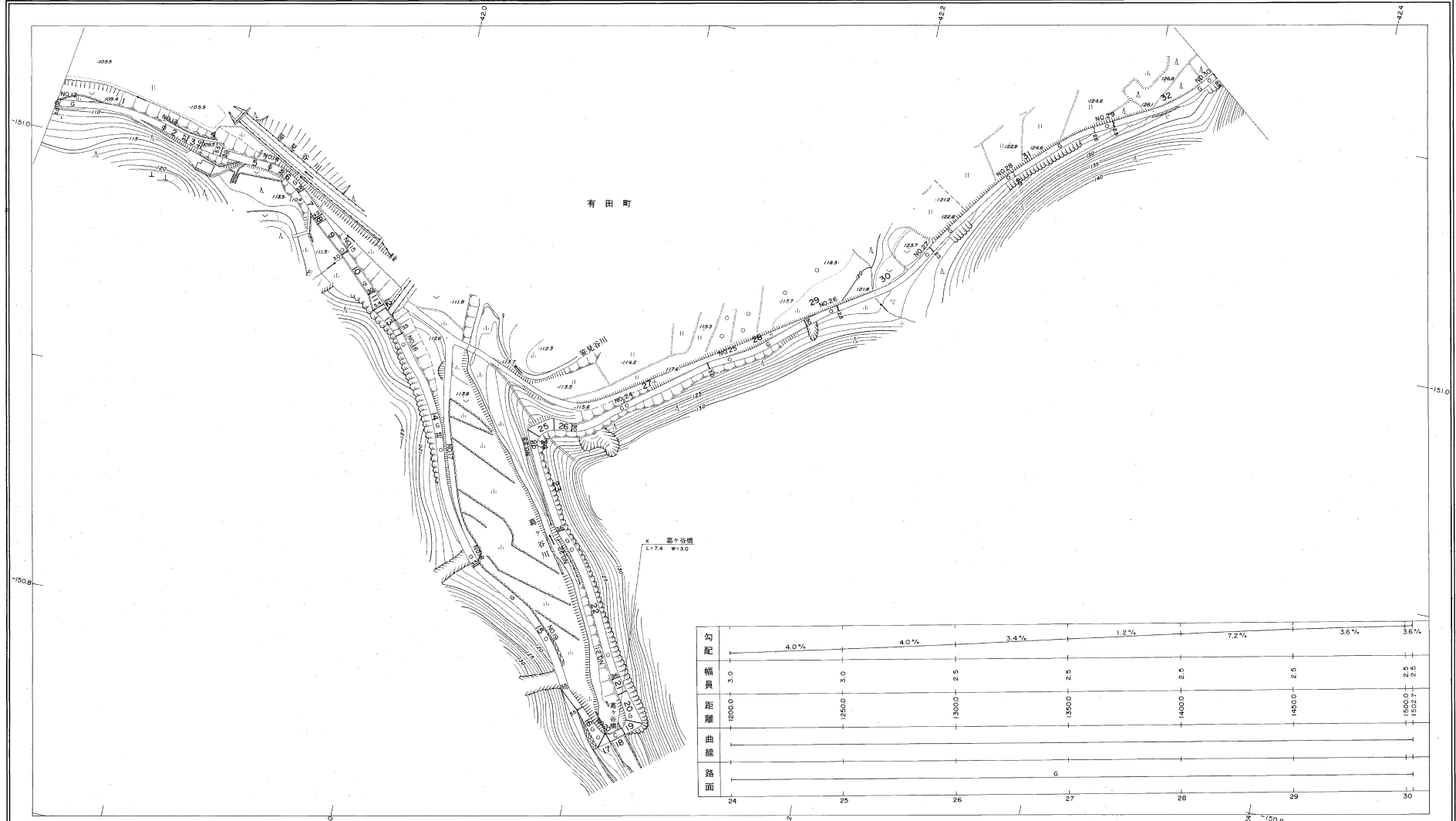
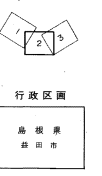


この地図は、建設省国土院院長の承認を得て、市街地計画の測量標及び測量成果(基準点)を使用して調製したものである。  
(承認番号) 昭58. 中公第 83 号

# 益田市道路現況平面図(台帳図)

13-19有田田万線 2/3

昭和六十二年三月三十一日調製

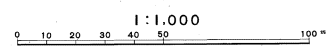


勾配	4.0%	4.0%	3.4%	1.2%	7.2%	3.6%	3.6%
幅員	3.0	5.0	6.5	6.5	2.5	2.5	2.5
距離	1200.0	1250.0	1300.0	1350.0	1400.0	1450.0	1500.0
曲線							
路面	24	25	26	27	28	29	30

勾配	1.4%	1.2%	1.4%	3.0%	3.0%	5.0%	4.0%	5.4%	3.4%	3.6%	3.6%	3.6%
幅員	3.0	3.0	3.0	3.0	3.5	3.5	3.5	5.7	3.6	3.6	3.0	3.0
距離	600.0	650.0	700.0	750.0	800.0	850.0	900.0	950.0	1000.0	1050.0	1100.0	1200.0
曲線											R=B	R=20
路面	12	13	14	15	16	17	18	19	20	21	22	24

株式会社バスコ調製

撮影 昭和59年5月  
測図 昭和62年3月オートグラフA7, ステレオプロッターA8  
原標系 新田系  
等高線間隔 1m



この地図は、建設省国土地理院長の承認を得て、同院所長の測量標及び測量成果(基準系)を使用して調製したものである。  
(承認番号) 昭・中公第 号

益  
田  
市

# 益田市道路現況平面図(台帳図)

13-19有田田万線 3/3

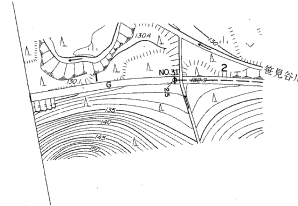
昭和六十一年十月三十一日調製

行政区画

島根県  
益田市



有田町



勾配	6.0%	
幅員	2.5	2.5
距離	1302.7	1330.0
曲線		
路面	31	

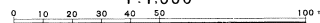
株式会社バスコ調製

益田市

縮尺 昭和59年5月  
測定 昭和60年10月オートグラフA7, ステレオプロッターA8

座標系 豊田系  
等高線間隔 1m

1:1,000



この地図は、建設省国土地理院長の承認を得て、同院所管の測量標及び測量成果(基準点)を使用して縮製したものである。  
(承認番号) 昭59.中公第 83 号