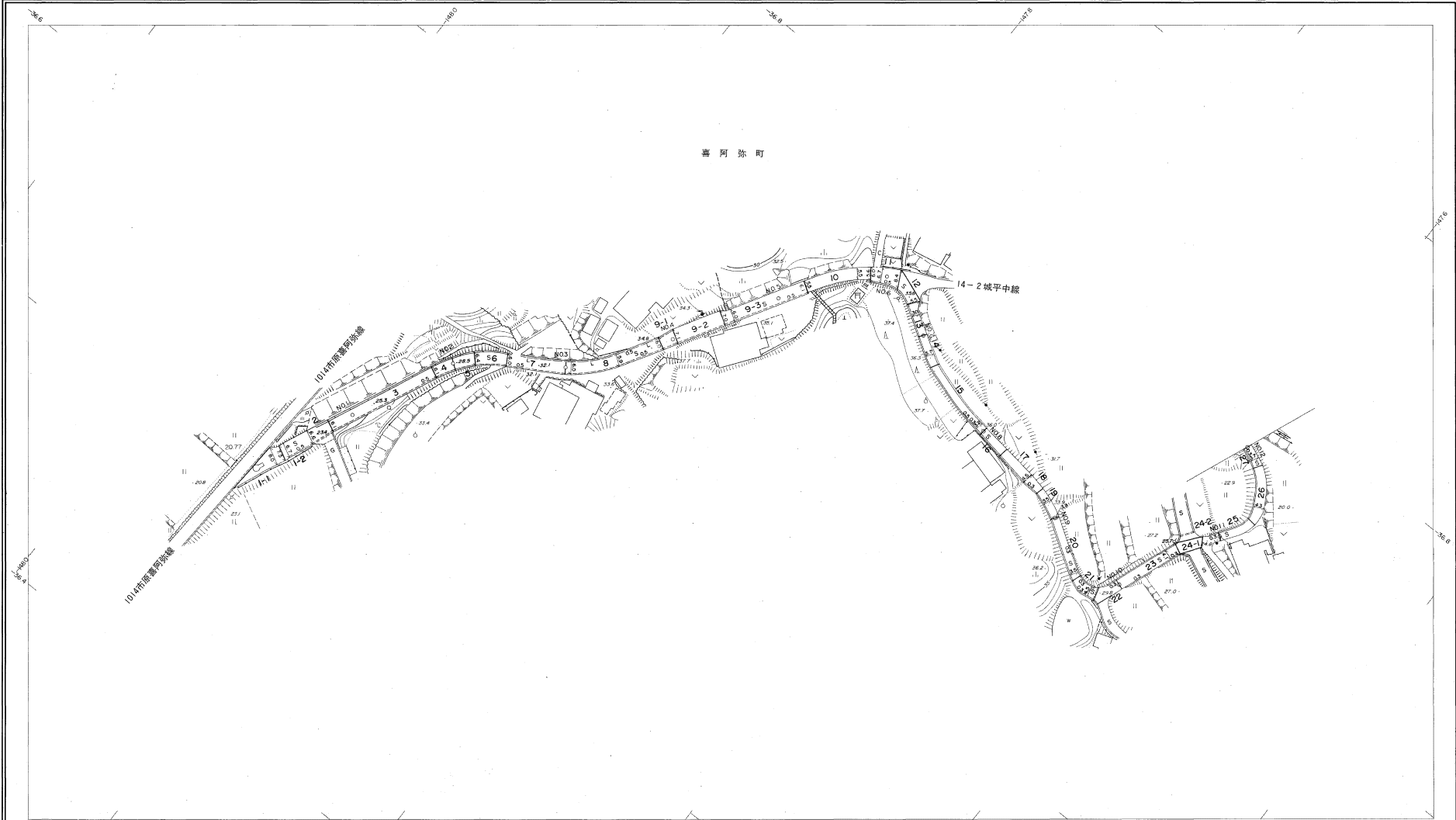
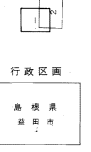


益田市道路現況平面図(台帳図)

14-1 城平1号線 1/2

昭和六十一年十月三十一日調査
 平成元年三月三十一日調査
 平成十五年三月三十一日調査
 平成十六年三月三十一日調査

平成十八年三月三十一日調査
 平成十九年三月三十一日調査
 平成二十一年三月三十一日調査
 平成二十二年三月三十一日調査



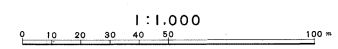
勾配	7.8%	8.6%	9.5%	6.4%	0.4%	0.2%	2.0%	1.0%	1.0%	5.6%	8.0%	10.4%	8.0%
幅員	6.0	6.0	6.2	6.0	7.0	6.0	7.2	3.4	3.2	3.3	4.5	3.7	3.7
距離	0.0	50.0	100.0	150.0	200.0	250.0	300.0	350.0	400.0	450.0	500.0	550.0	600.0
曲線							R=15	R=20			R=10	R=15	R=20
路面						S							

株式会社バスコ調製

益田市

撮影 昭和58年5月
 測図 昭和60年10月
 修正 平成元年3月
 修正 平成15年3月
 修正 平成16年3月
 修正 平成18年3月

縮尺 第Ⅱ系
 等高線間隔 1m



この地図は、建設省国土院現況系の承認を得て、市況所等の測量標及び測量成果(標準点)を使用して調製したものである。
 (承認番号) 昭58. 中公第 83 号

益田市道路現況平面図(台帳図)

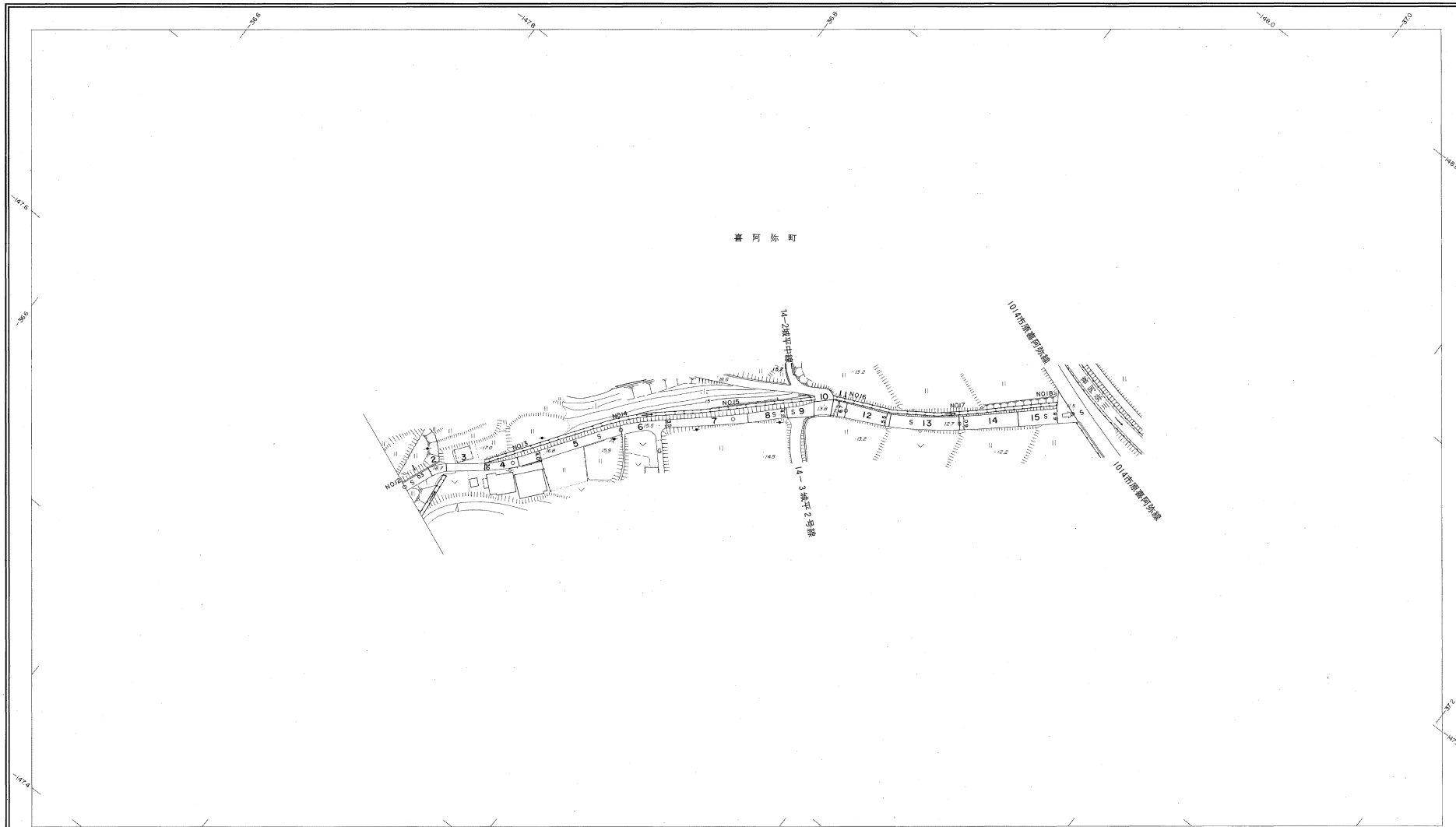
14-1 城平1号線 2/2

昭和六十一年十月三十一日調査
平成元年三月三十一日調査
平成十九年三月三十一日調査

行政区画

島根県

益田市

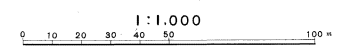


勾配	7.2%	3.6%	2.6%	2.2%	2.4%	1.6%	2.4%	0.0%
幅員	3.7	3.9	4.0	3.9	6.5	6.0	6.6	6.6
距離	6000	6059	7000	6054	6008	6058	6009	6009
曲線	[R=20]							
路面	S							
	12	13	14	15	16	17	18	

株式会社バスコ調製

益田市

撮影 昭和59年6月
測出 昭和60年10月オートグラフA7, ステレオプロッターA8
修正 平成元年3月
修正 平成19年3月
測量系 測田系
等高線間隔 1m



この地図は、建設省国土院院長の承認を得て、市況沿革の測量標及び測量成果(換算点)を使用して調製したものである。
(承認番号) 昭58. 中公第 83 号