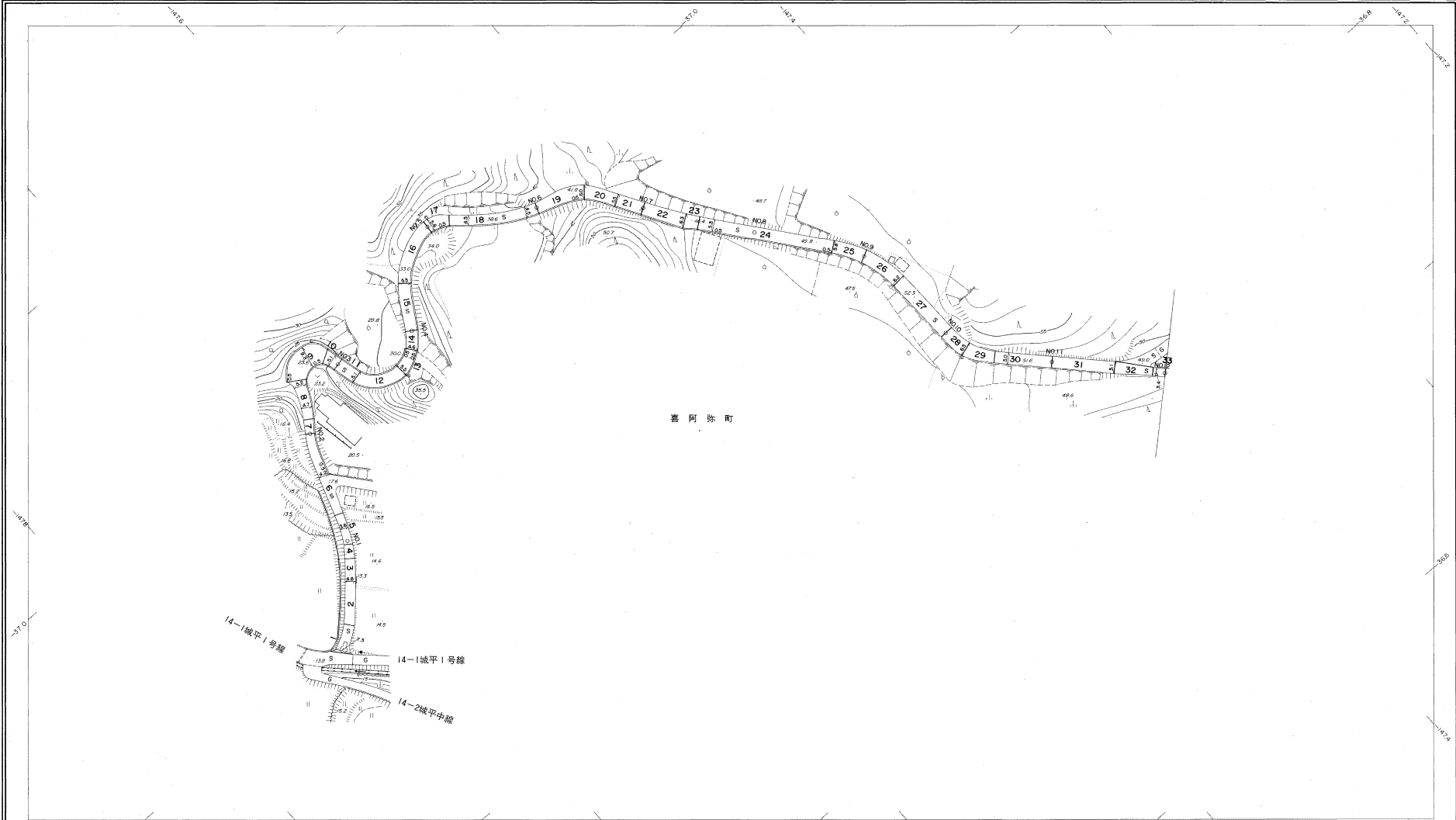
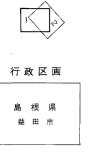


益田市道路現況平面図(台帳図)

14-3城平2号線 1/2

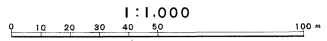
昭和六十一年三月三十一日調製
昭和六十一年三月三十一日調製



勾配	3.4%	9.6%	9.8%	11.0%	9.2%	9.8%	8.6%	7.2%	6.6%	2.8%	0.0%	2.2%	4.6%
幅員	5.0	3.9	4.0	5.1	5.0	5.6	4.7	5.5	5.4	6.0	6.2	5.0	3.4
距離	0.0	50.0	100.0	150.0	200.0	250.0	300.0	350.0	400.0	450.0	500.0	550.0	600.0
曲線				R=10	R=15	L=25	R=15	R=25					
路面							S						

撮影 昭和59年5月
測 図 昭和60年10月オートグラフA7, ステレオプロッターA8
修正 昭和61年4月

原 則 基 準 測 定
等 高 線 間 隔 1m



この地図は、建設省国土院院長の承認を得て、同院所管の測量標及び測量成果(基準点)を使用して調製したものである。
(承認番号)昭58.中公第83号

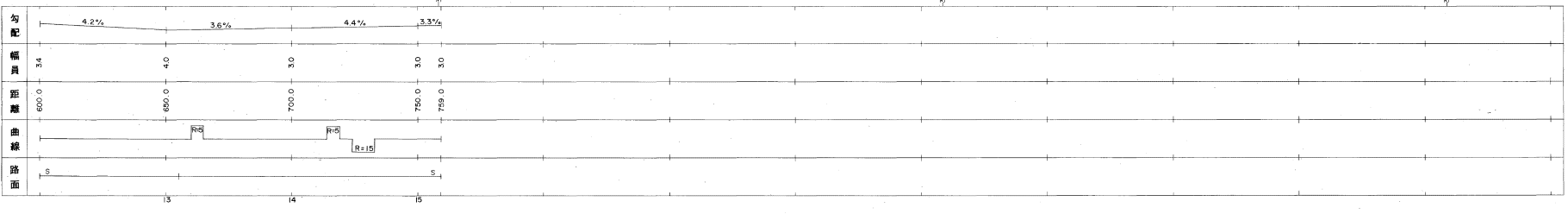
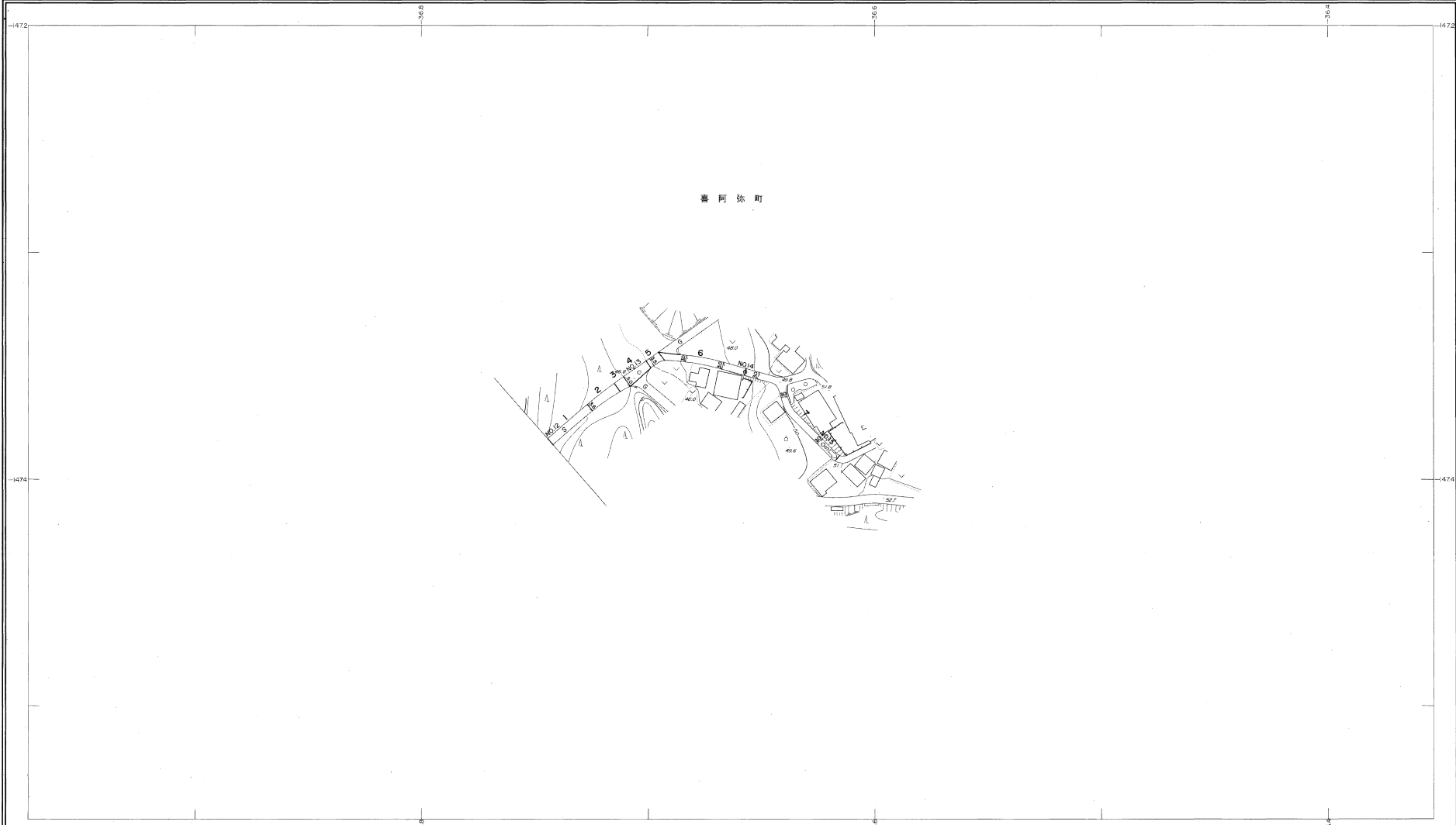
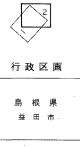
株式会社バスコ調製

益 田 市

益田市道路現況平面図(台帳図)

14-3 城平2号線 2/2

昭和六十年十月三十一日調査
平成二年三月三十一日調製

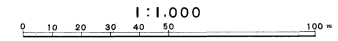


株式会社バスコ調製

益田市

撮影 昭和59年5月
測図 昭和59年10月オートグラフA7, ステレオプロッターA8
修正 平成2年3月

原 則 派 測 田 系
等高線間隔 1m



この地図は、建設省国土地理院長の承認を得て、旧院庁舎の測量標及び測量成果(基準点)を使用して調製したものである。
(承認番号) 昭58. 中公第 83 号