

# 益田市道路現況平面図(台帳図)

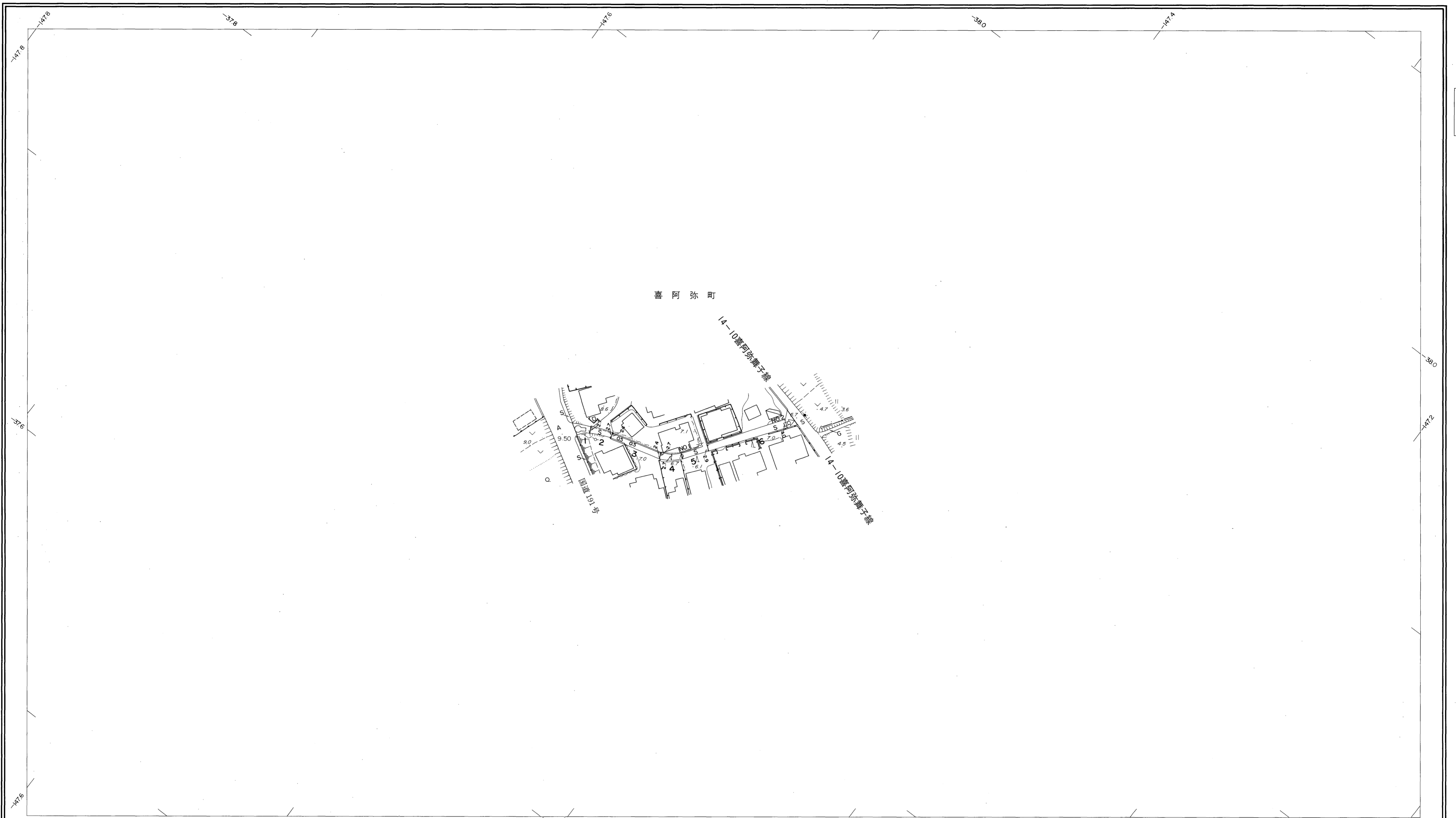
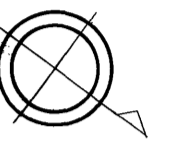
14-11新舞子線 1/1

昭和六十年十月三十一日調製

1

行政区画

島根県  
益田市



喜阿弥町

14-10喜阿弥新舞子線

14-10喜阿弥新舞子線

国道101号

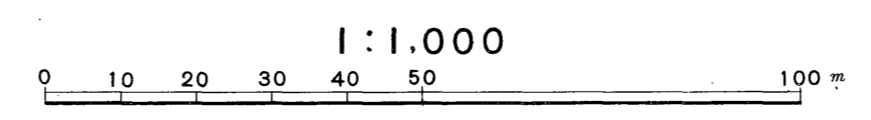
勾配	5.1%	1.0%	0.0%
幅員	3.0	2.8	4.0
距離	0.0	5.00	10.00
曲線	R=15		
路面	S		

株式会社バスコ調製

益田市

撮影 昭和59年5月  
測図 昭和60年10月オートグラフA7, ステレオプロッターA8

座標系 第三系  
等高線間隔 1m



この地図は、建設省国土地理院長の承認を得て、同院所管の測量標及び測量成果(基準点)を使用して調製したものである。  
(承認番号) 昭58. 中公第 83 号