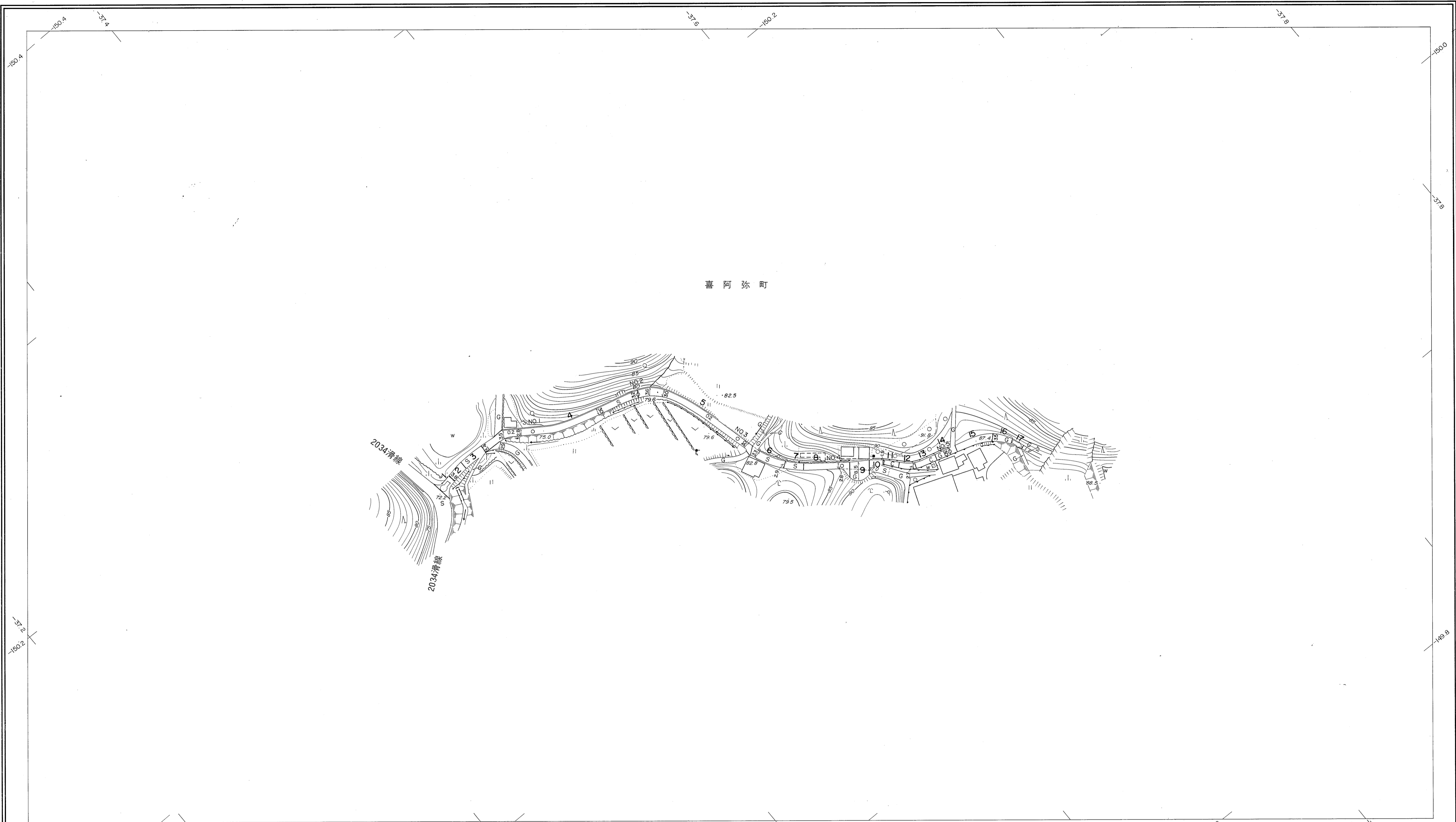
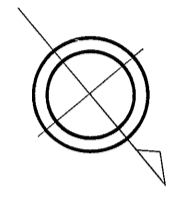


# 益田市道路現況平面図(台帳図)

14-20滑5号線 1/1

昭和六十年十月三十一日調製  
 昭和六十一年三月三十一日調製  
 平成二十八年三月三十一日調製

行政区画  
 島根県  
 益田市



|    |  |      |       |       |       |       |       |  |
|----|--|------|-------|-------|-------|-------|-------|--|
| 勾配 | 4.6%      9.0%      5.6%      7.8%      3.2%      2.4% |      |       |       |       |       |       |  |
| 幅員 | 3.5  | 3.0  | 3.0   | 3.0   | 2.8   | 3.0   | 1.9   |  |
| 距離 | 0.0  | 50.0 | 100.0 | 150.0 | 200.0 | 250.0 | 284.0 |  |
| 曲線 | R=5<br>R=10  |      | R=25  |       | R=10  |       | R=20  |  |
| 路面 | S  |      | S     |       | C     |       | G     |  |

株式会社パスコ調製

益田市

撮影 昭和59年5月  
 測図 昭和60年10月オートグラフA7, ステレオプロッターA8  
 修正 昭和61年4月  
 修正 平成28年3月

座標系 第三系  
 等高線間隔 1m

1:1,000  
 0 10 20 30 40 50 100 m

この地図は、建設省国土院院長の承認を得て、同院所管の測量標及び測量成果(基準点)を使用して調製したものである。  
 (承認番号) 昭58. 中公第 83 号