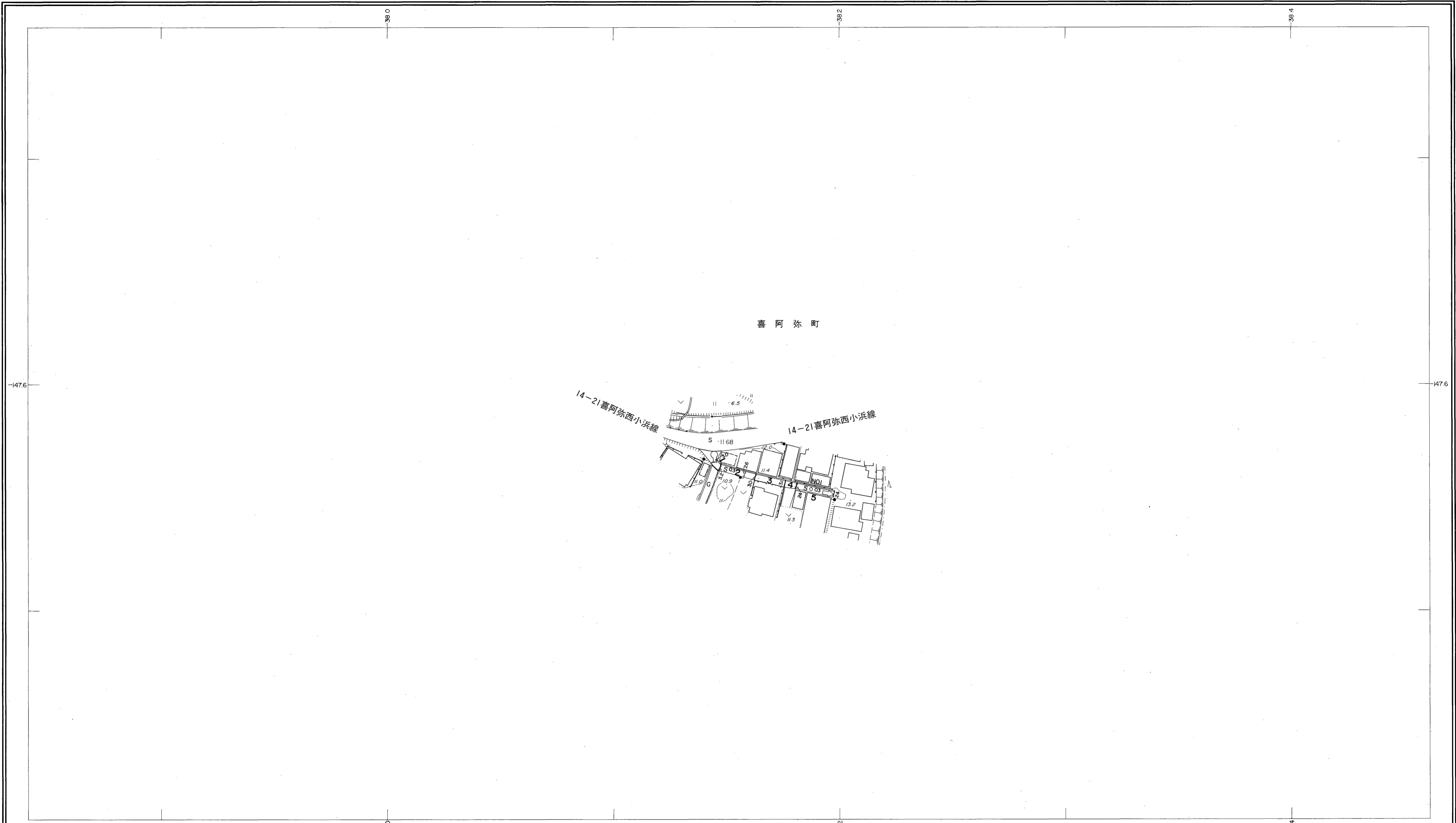
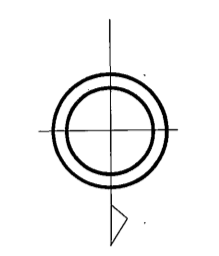


益田市道路現況平面図(台帳図)

14-22小学校東線 1/1

昭和六十一年三月三十一日調製
昭和六十一年三月三十一日調製

行政区画
島根県
益田市



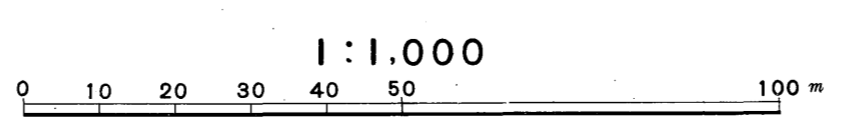
勾配	1.6%		0.8%	
幅員	3.0	2.4	2.4	
距離	0.0	5.0	6.0	
曲線	R=5			
路面	S			

株式会社パスコ調製

益田市

撮影 昭和59年5月
測図 昭和60年10月オートグラフA7, ステレオプロッターA8
修正 昭和61年4月

座標系 第三系
等高線間隔 1m



この地図は、建設省国土地理院長の承認を得て、同院所管の測量標及び測量成果(基準点)を使用して調製したものである。
(承認番号) 昭58. 中公第 83 号