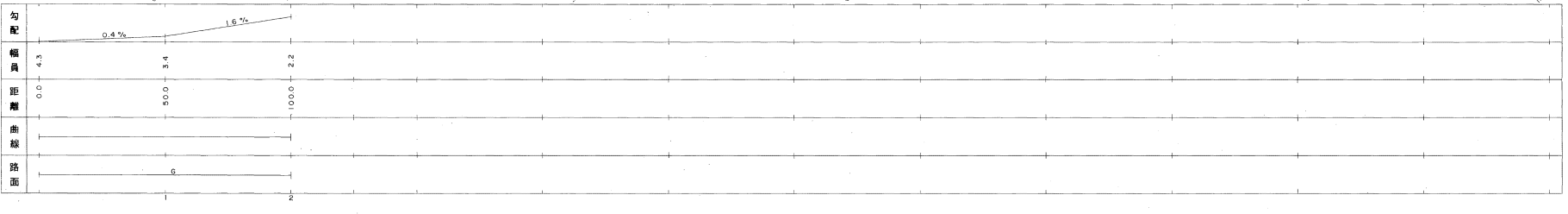
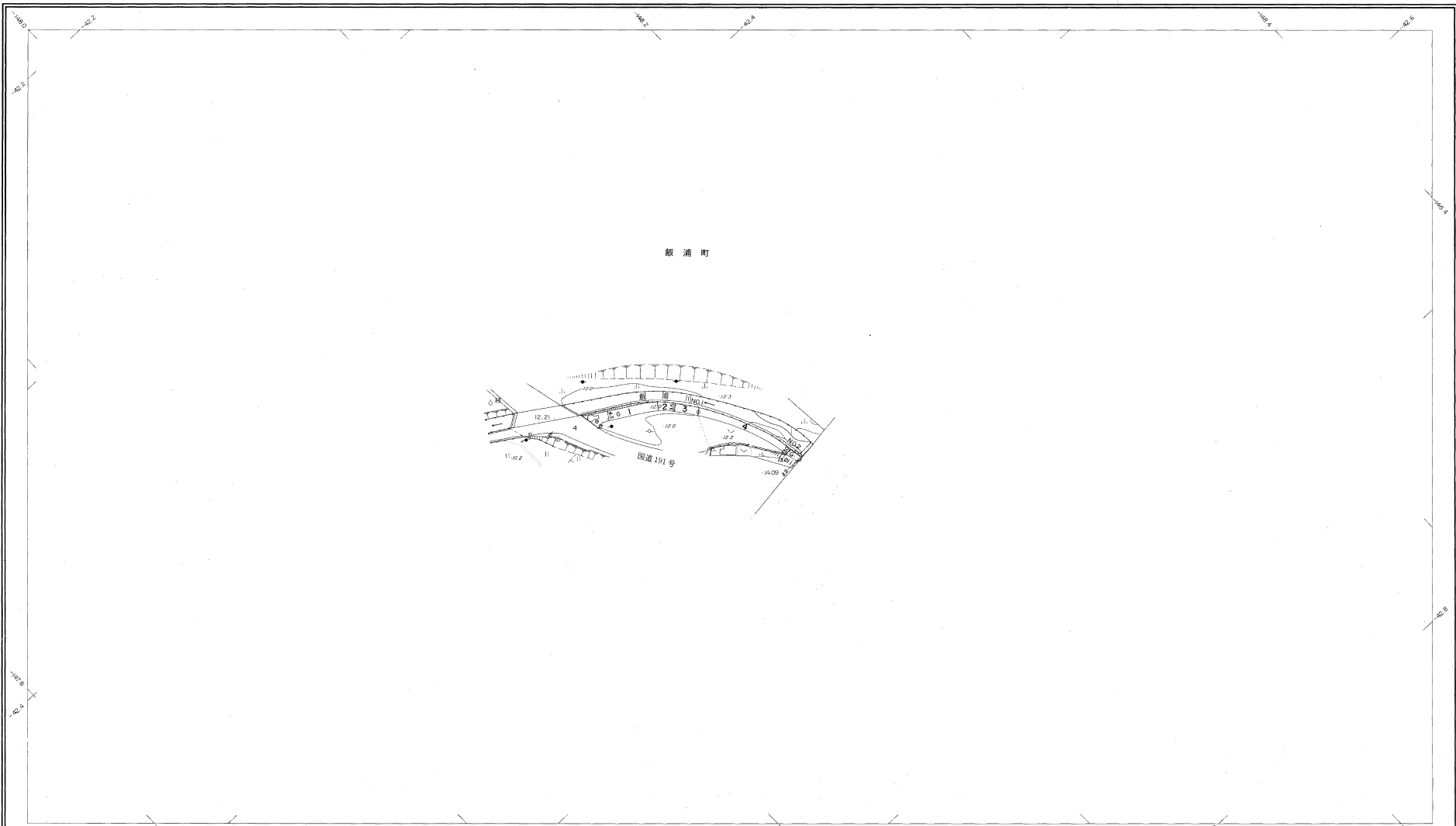


益田市道路現況平面図(台帳図)

14-46杉戸線 1/4

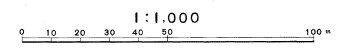
昭和六十一年十月三十一日調査
平成二十五年三月三十一日調製



株式会社バスコ調製

撮影 昭和59年5月
測図 昭和60年10月オートグラフA7, ステレオプロッターA8
修正 平成25年3月

造標 益田市
等高線間隔 1m



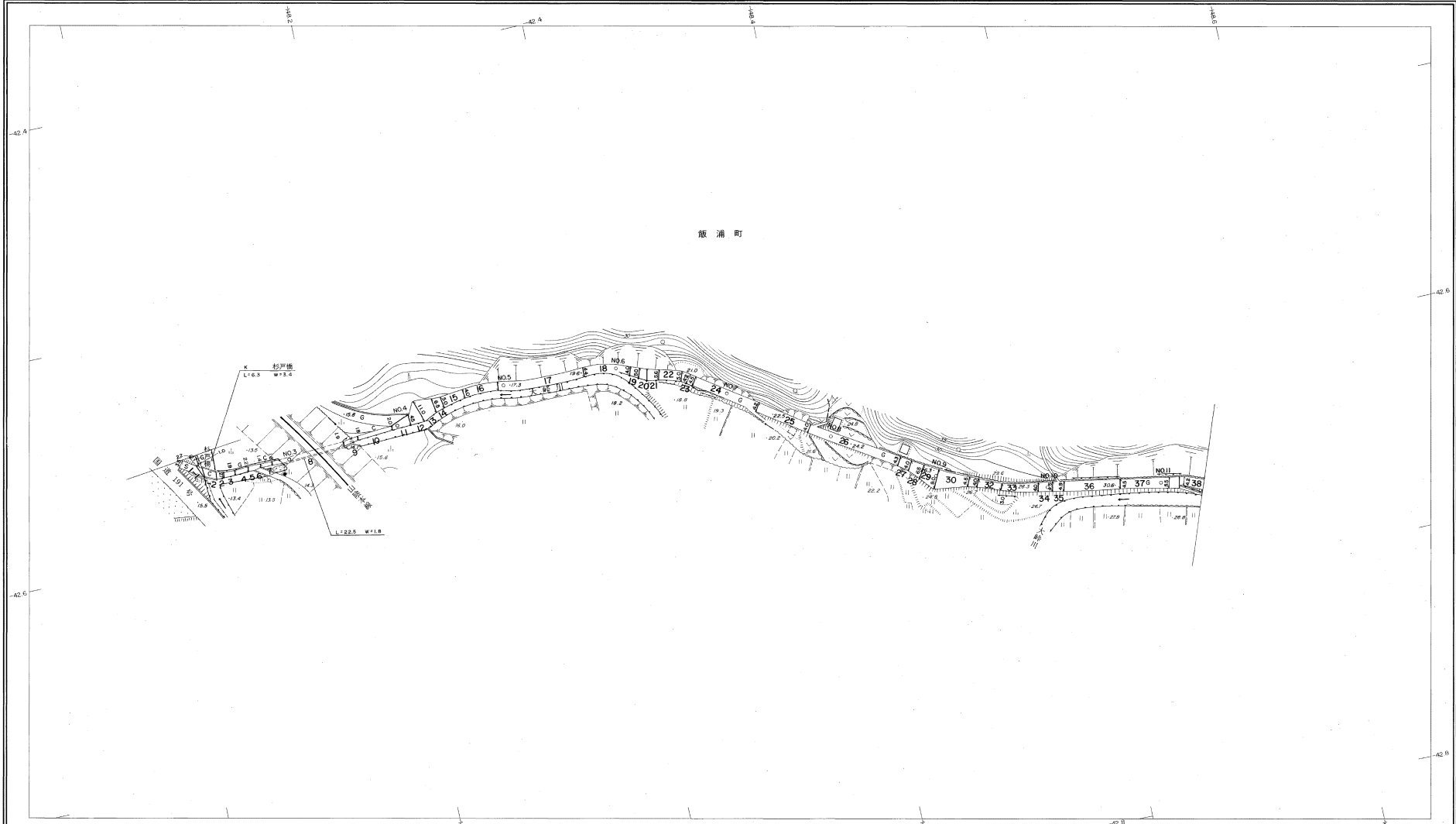
この地図は、建設省国土地理院長の承認を得て、同院所轄の測量標及び測量成果(基準点)を使用して調製したものである。
(承認番号) 昭58. 中公第 83 号

益
田
市

益田市道路現況平面図(台帳図)

14-46杉戸線 2/4

昭和六十年十月三十一日調製
平成元年三月三十一日調製
平成二十五年三月三十一日調製



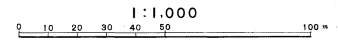
勾配	0.6% 4.2% 2.4% 5.6% 4.0% 3.8% 4.8% 4.4% 5.4% 7.8%										
幅員	2.2	1.9	6.1	6.0	4.5	4.2	4.0	9.0	4.5	5.0	4.8
距離	1000.01	900.0	1000.0	1950.0	2000.0	2500.0	3000.0	3500.0	4000.0	4500.0	4656.6
曲線	[Diagram showing curve data for each segment]										
路面	2 3 4 5 6 7 8 9 10 11										

株式会社バスコ調製

益田市

縮尺 昭和39年3月
測図 昭和60年10月オートグラフA7, ステレオプロッターA8
修正 平成元年3月
修正 平成25年3月

基準 標高 粟田系
等高線間隔 1m



この地図は、建設省国土地理院長の承認を得て、同院所管の高量標及び測量成果(基準値)を使用して調製したものである。
(承認番号)昭55.中公第 83 号

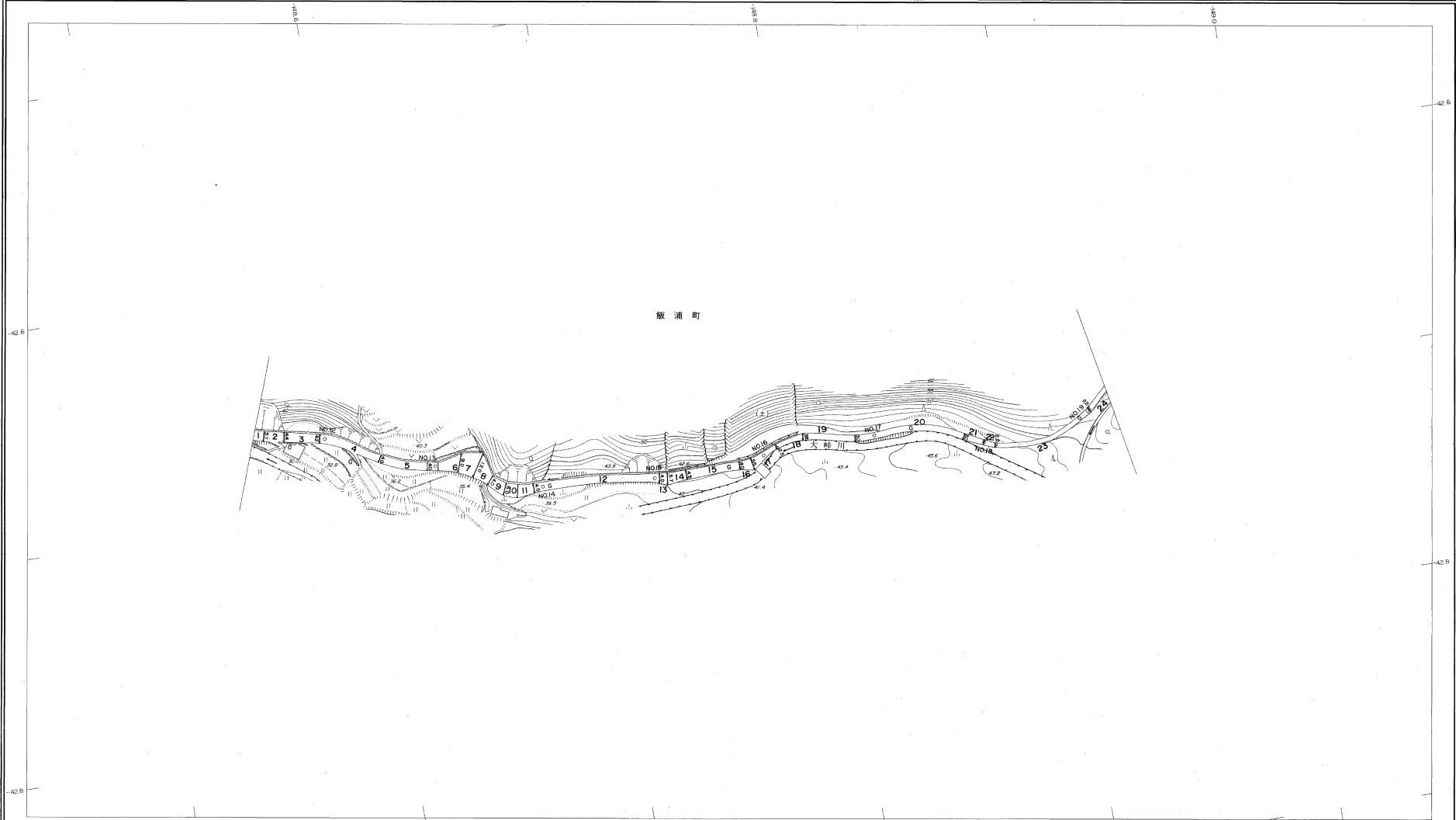
益田市道路現況平面図(台帳図)

14-46杉戸線 3/4

昭和六十一年十月三十一日調査
平成元年三月三十一日調製



行政区画
島根県
益田市

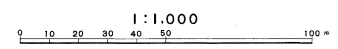


勾配	7.0%										5.8%		6.2%		1.4%		6.6%		3.6%		4.2%		11.8%	
幅員	4.8		4.2		4.0		4.0		4.0		3.2		3.0		2.5		2.2		2.0		2.0			
距離	460.8		900.0		550.0		600.0		650.0		700.0		750.0		800.0		850.0		862.5		9.0			
曲線																								
路面	6																							

株式会社バスコ調製

益田市

縮尺 昭和59年5月
測図 昭和60年10月オートグラフA7, ステレオプロッターA8
修正 平成元年3月
座標系 測出系
等高線間隔 1m



この地図は、建設省国土地理院長の承認を得て、同院所管の測量標及び測量成果(基準点)を使用して調製したものである。
(承認番号)昭58.中公第 83 号

益田市道路現況平面図(台帳図)

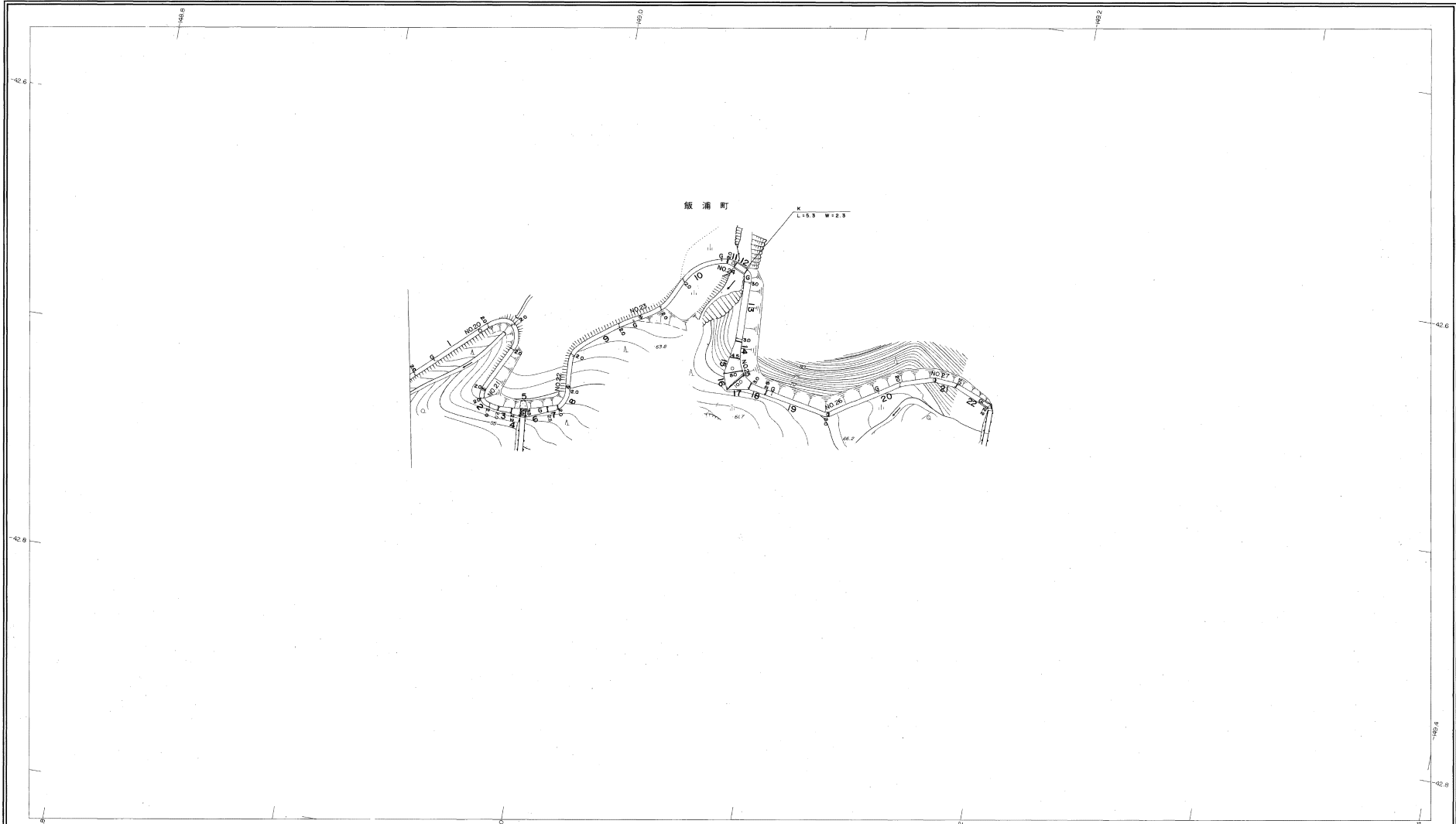
14-46杉戸線 4/4

昭和六十年十月三十一日調査
平成元年三月三十一日調製

3/4

行政区画

島根県
益田市



勾配												
幅員	2.0	2.0	2.0	2.0	2.0	2.3	7.0	2.0	2.0	2.2	2.2	2.2
距離	862.8	900.0	950.0	1000.0	1050.0	1100.0	1150.0	1200.0	1250.0	1278.5		
曲線												
路面												

株式会社バスコ調製

益
田
市

撮影 昭和59年5月
測図 昭和60年10月オート、シフA7、ステレオプロッターA8
修正 平成元年3月

座標系 築田系
等高線間隔 1m

1:1,000
0 10 20 30 40 50 100m

この地図は、建設省国土院院長の承認を得て、国土地院の測量標及び測量成果(基準点)を使用して調製したものである。
(承認番号) 昭58、中公第 83 号