



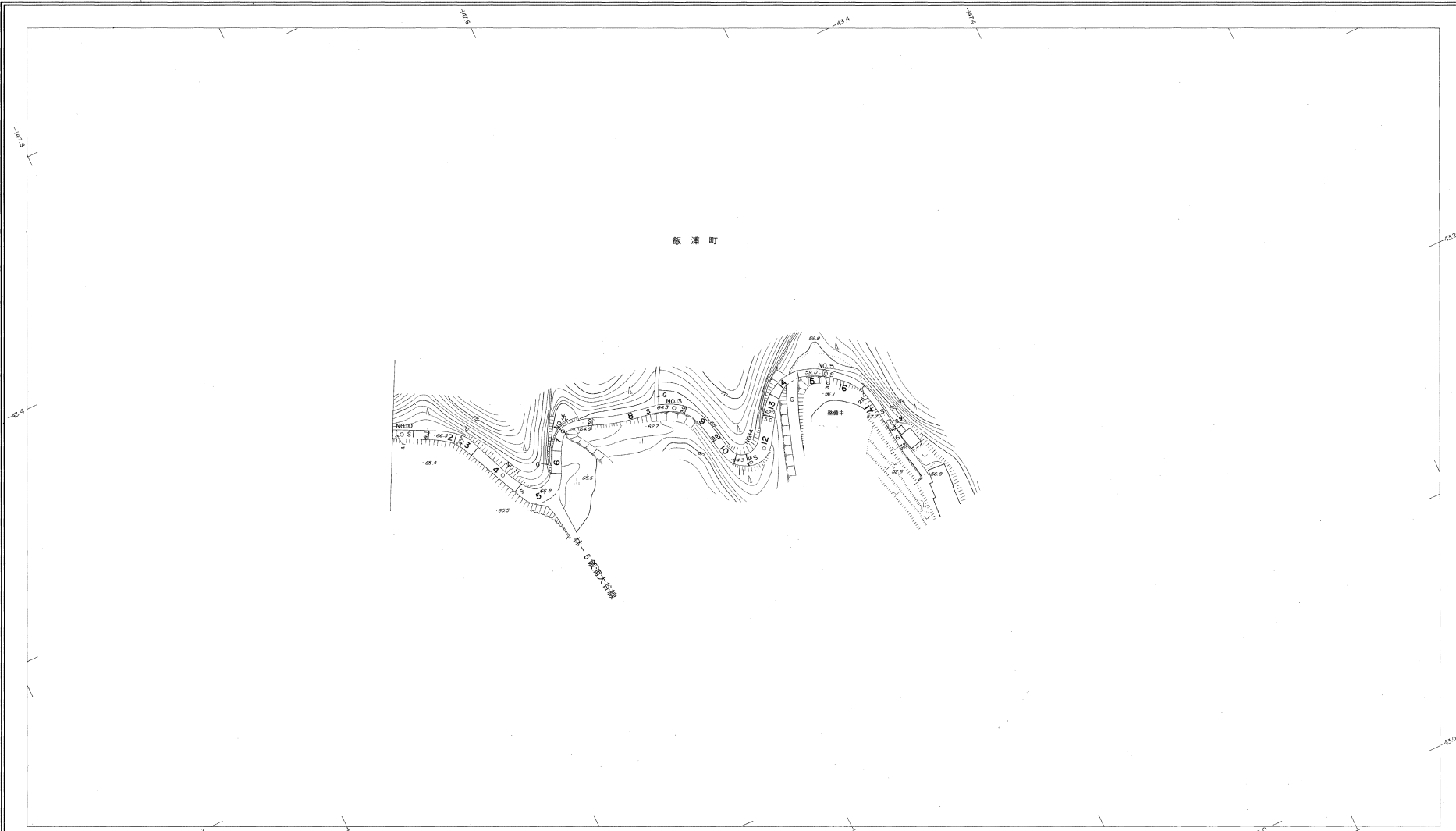
# 益田市道路現況平面図(台帳図)

14-48飯浦大谷線 2/2

昭和六十年十月三十一日調製



行政区画  
島根県  
益田市



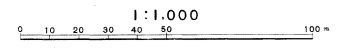
勾配	0.0%	0.4%	2.8%	2.0%	2.2%	8.6%	3.2%	
幅員	4.1	4.1	4.1	3.0	3.0	5.0	3.0	
距離	450.0	500.0	550.0	600.0	650.0	700.0	750.0	
曲線			R=10	R=10	R=20	R=10	R=20	
路面	S							

株式会社バスコ調製

益田市

撮影 昭和59年5月  
測区 昭和60年10月オートグラフA7, ステレオプロッターA8

図様系 益田系  
等高線間隔 1m



この地区は、建設省国土地理院長の承認を得て、同院所管の測量標及び測量成果(基準点)を使用して調製したものである。  
(承認番号) 昭58.中公第 83 号