

益田市道路現況平面図(台帳図)

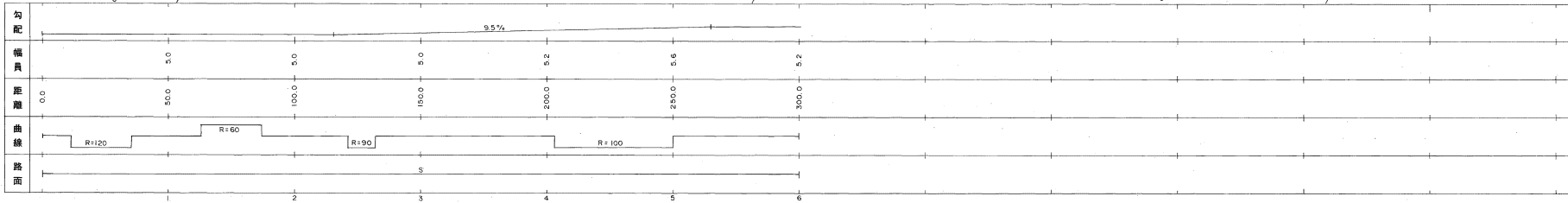
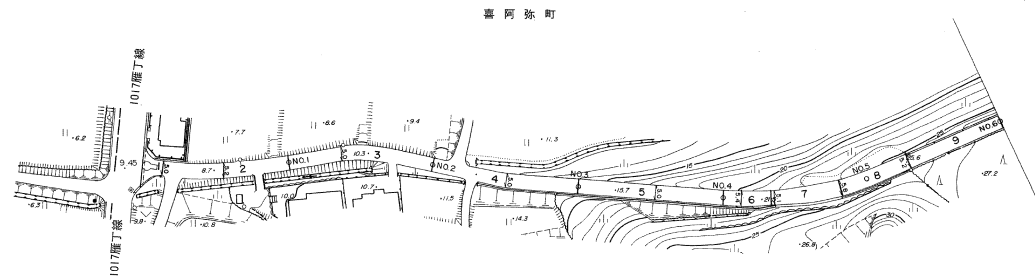
14-54喜阿弥戸田線 1/4

平成三年三月三十一日調査



行政区画

国 秋 田 県
市 喜 阿 弥 市

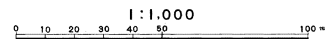


株式会社バスコ調製

益 田 市

測 図 平 成 3 年 3 月

座 標 系 新 旧 系
等 高 線 間 隔 1m



この地図は、建設省国土地理院長の承認を得て、同院所管の測量標及び測量成果(基準点)を使用して調製したものである。
(承認番号)昭58、中公第 83 号

益田市道路現況平面図(台帳図)

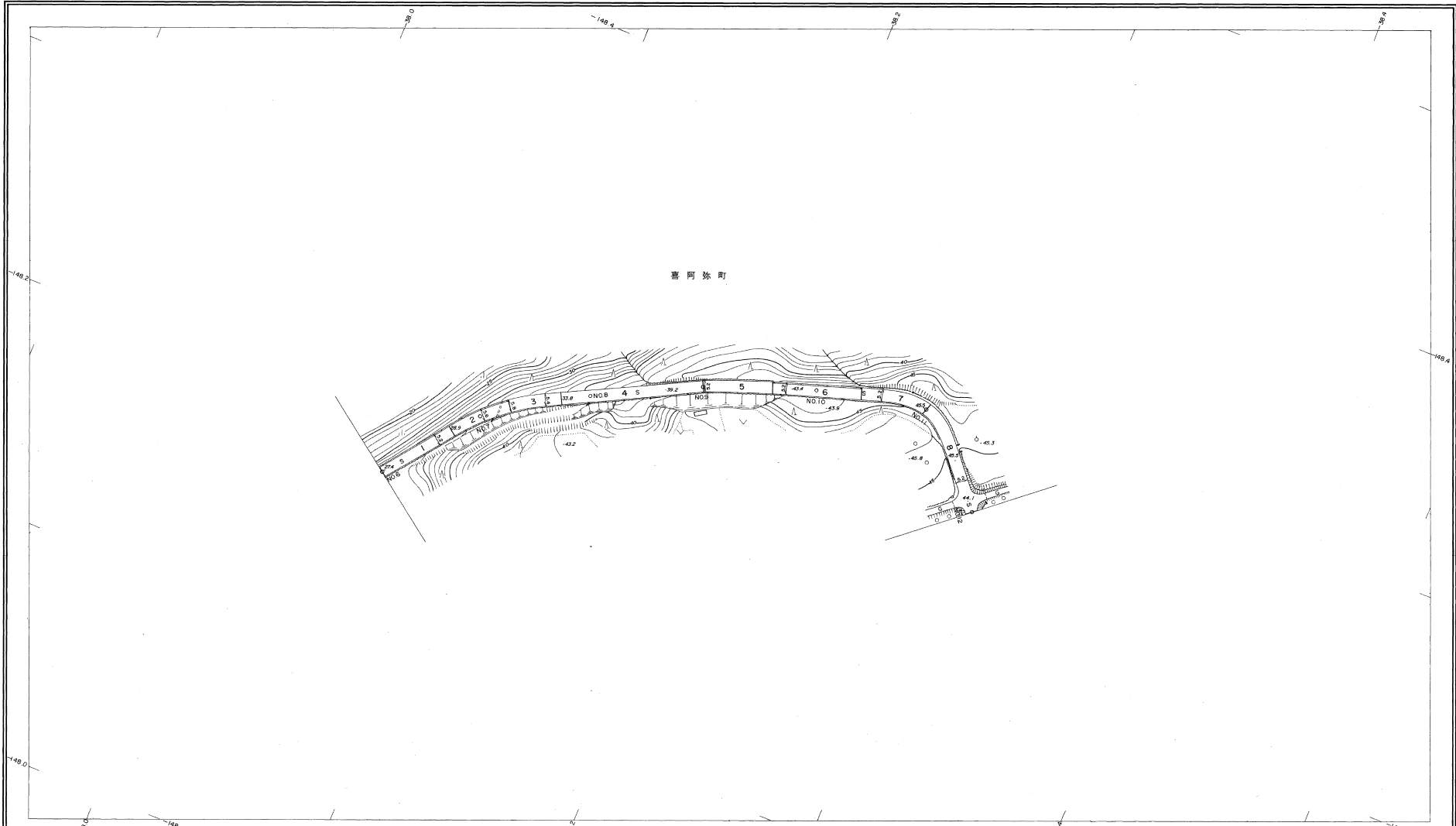
14-54喜阿弥戸田線 2/4

平成三年三月三十一日調査



行政区画

喜阿弥
戸田



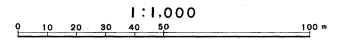
勾配	9.5%		12.0%		2.0%		2.0%	
幅員	5.2	5.6	5.3	5.2	5.2	5.2	5.2	
距離	3000	3500	4000	4500	5000	5500	6000	
曲線	R=100		R=250		R=30			
路面	S							
	6	7	8	9	10	11	12	

株式会社バスコ調製

益
田
市

高田 平成3年3月

座標系 測田系
等高線間隔 1m



1:1,000

この地図は、建設省国土地理院長の承認を得て、同院所管の測量標及び測量成果(基準点)を使用して調製したものである。
(承認番号)昭58、中公第 83 号

益田市道路現況平面図(台帳図)

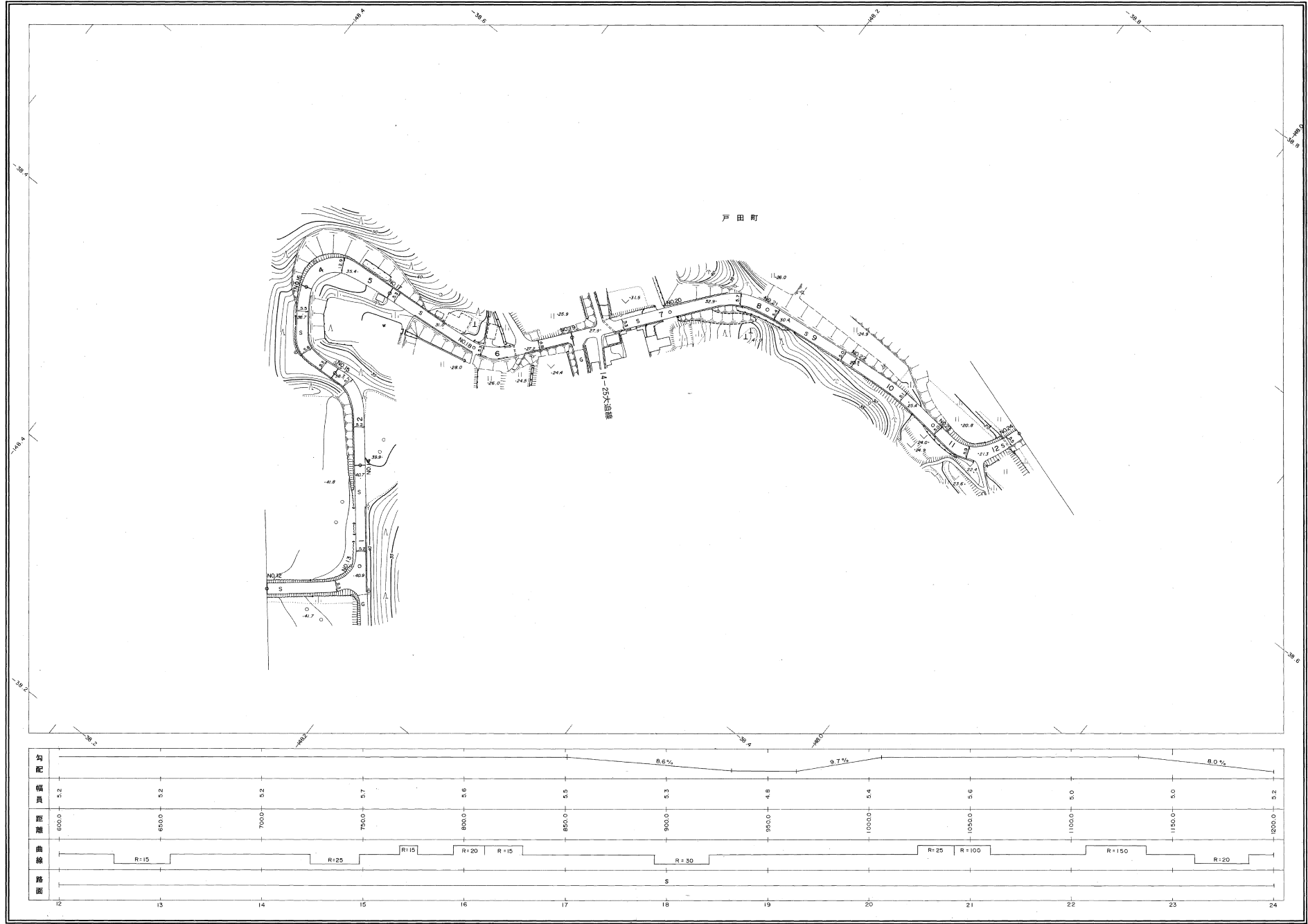
14-54喜阿弥戸田線 3/4

平成三年三月三十一日調査
平成十四年三月三十一日調査



行政区画

島根県
益田市



勾配	R.6%													9.7%		8.0%	
幅員	2.2	2.2	2.2	2.7	2.5	2.5	2.3	4.8	5.4	5.6	9.0	5.0	2.2				
距離	6000.0	6500.0	7000.0	7500.0	8000.0	8500.0	9000.0	9500.0	10000.0	10500.0	11000.0	11500.0	12000.0				
曲線	R=15			R=25	R=15	R=20	R=15		R=30		R=25	R=100	R=150	R=20			
路面	S																
	12	13	14	15	16	17	18	19	20	21	22	23	24				

株式会社バスコ調製

益
田
市

測図 平成3年3月
修正 平成14年3月

測標系 築田系
等高線間隔 1m

1:1,000
0 10 20 30 40 50 100 m

この地図は、建設省国土地理院長の承認を得て、同院所管の測量標及び測量成果(基準点)を使用して調製したものである。
(承認番号)昭58.中公第 83 号

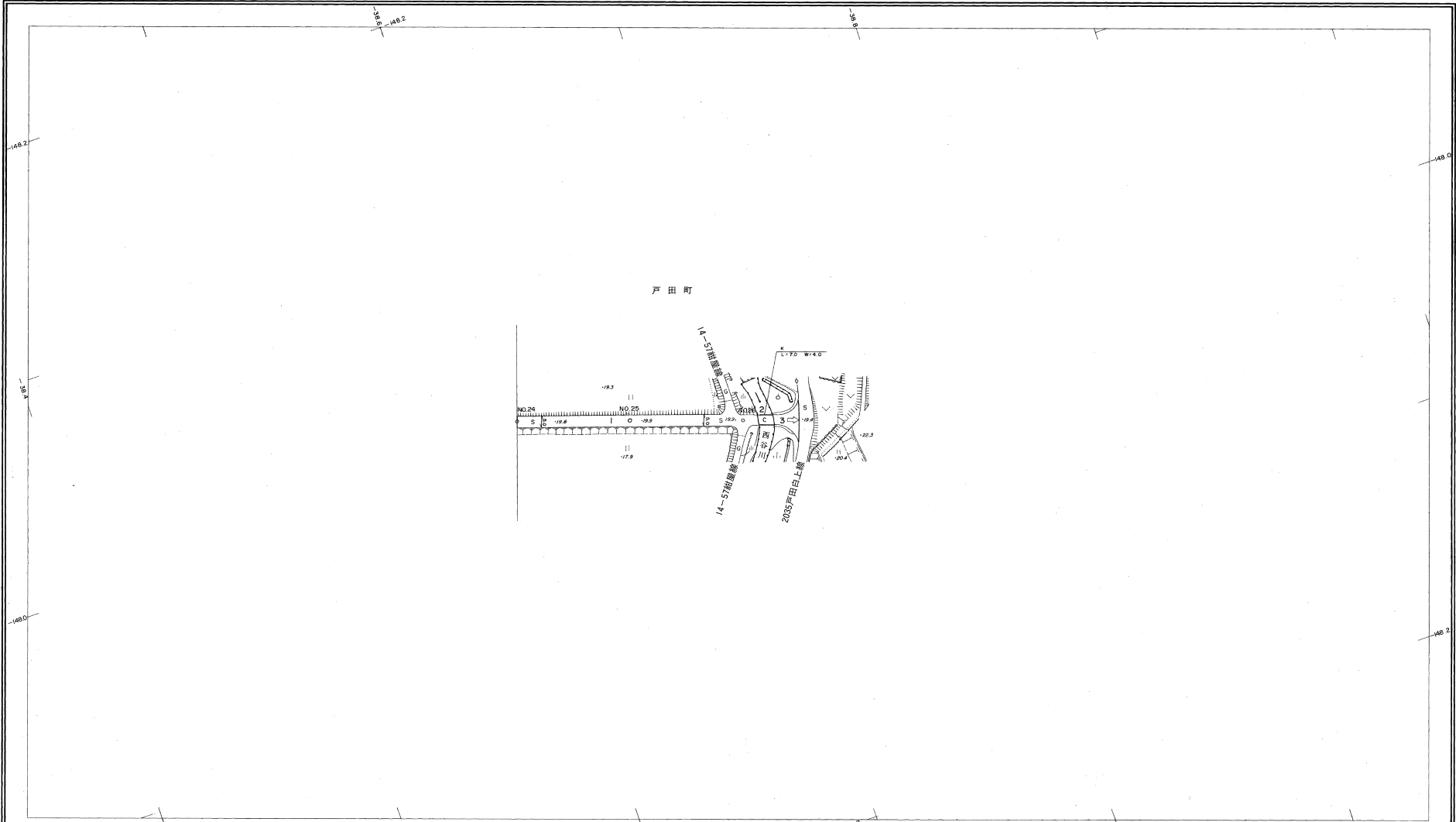
益田市道路現況平面図(台帳図)

14-54喜阿弥戸田線 4/4

平成三年三月三十一日調査製
平成五年三月三十一日調査製



行政区画
島根県
益田市



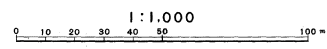
勾配	[Diagram showing slope lines]			
幅員	5.2	5.0	5.0	5.0
距離	1250.0	1250.0	1300.0	1325.0
曲線	[Diagram showing curve segments]			
路面	S C S			
	24	25	26	

株式会社バスコ調製

益田市

測図 平成3年3月
修正 平成5年3月

縮尺 1:1,000
等高線間隔 1m



この地図は、建設省国土地理院長の承認を得て、同院所管の測量標及び測量成果(基準図)を使用して調製したものである。
(承認番号) E58. 中公第 83 号