

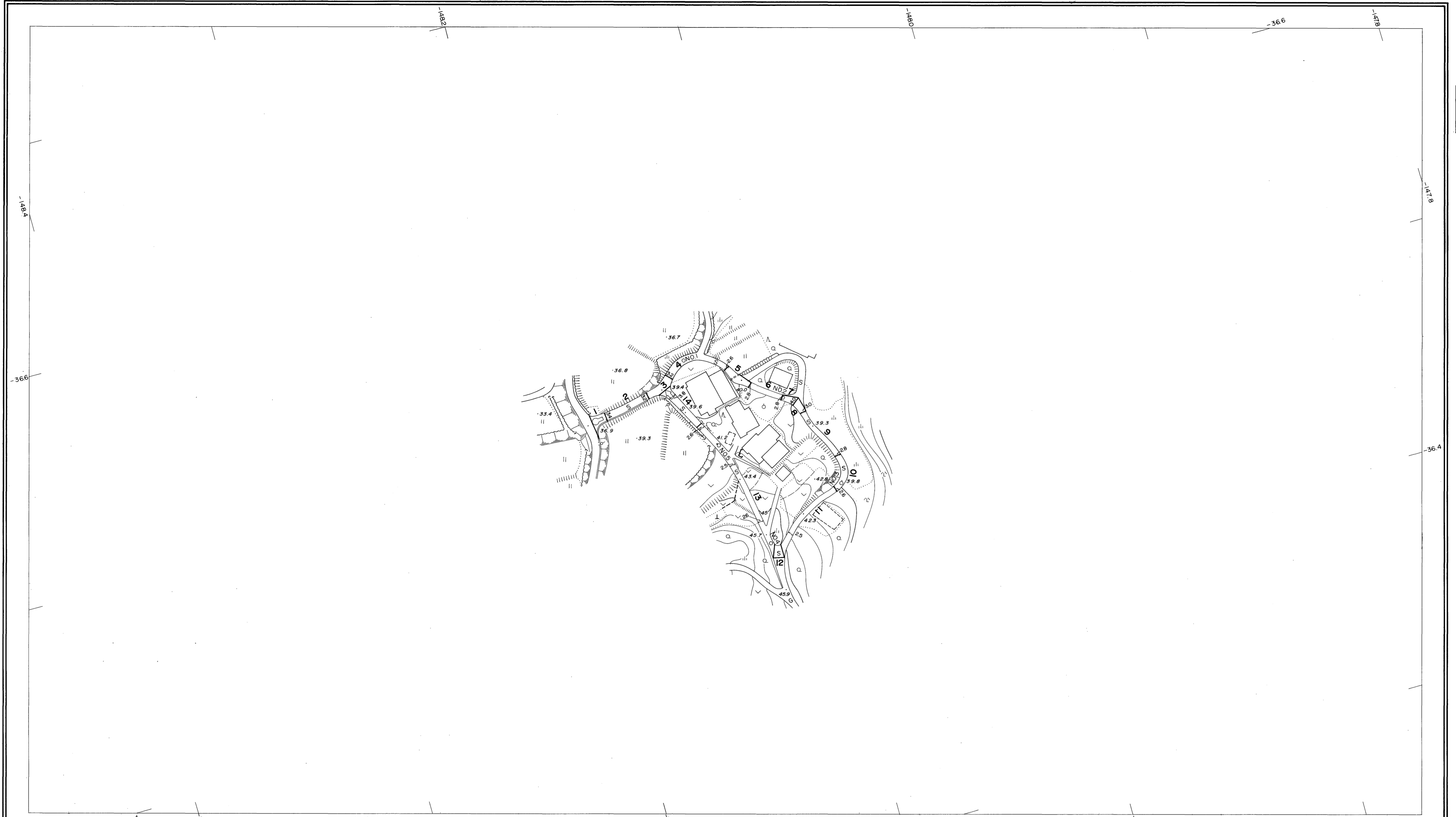
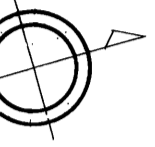
# 益田市道路現況平面図(台帳図)

14-66向原支線 1/1

平成七年三月三十一日調製  
平成九年三月三十一日調製

行政区画

島根県  
益田市



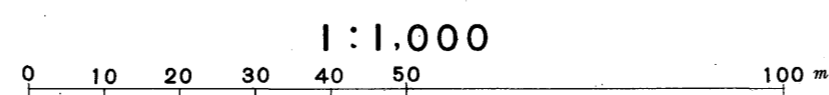
勾配	5.4%								4.4%		3.8%		11.6%		9.0%		6.0%	
幅員	11.0		3.3		2.8		2.8		2.5		2.6		6.6					
距離	0.0		50.0		100.0		150.0		200.0		250.0		279.8					
曲線			R=14				R=9		R=3									
路面	S				S				S				S					

株式会社パスコ調製

益田市

撮影 平成4年3月  
測図 平成7年3月  
修正 平成9年3月

座標系 第三系  
等高線間隔 1 m



この地図は、建設省国土地理院長の承認を得て、同院所管の測量標及び測量成果(基準点)を使用して調製したものである。  
(承認番号) B258. 中公第 83 号