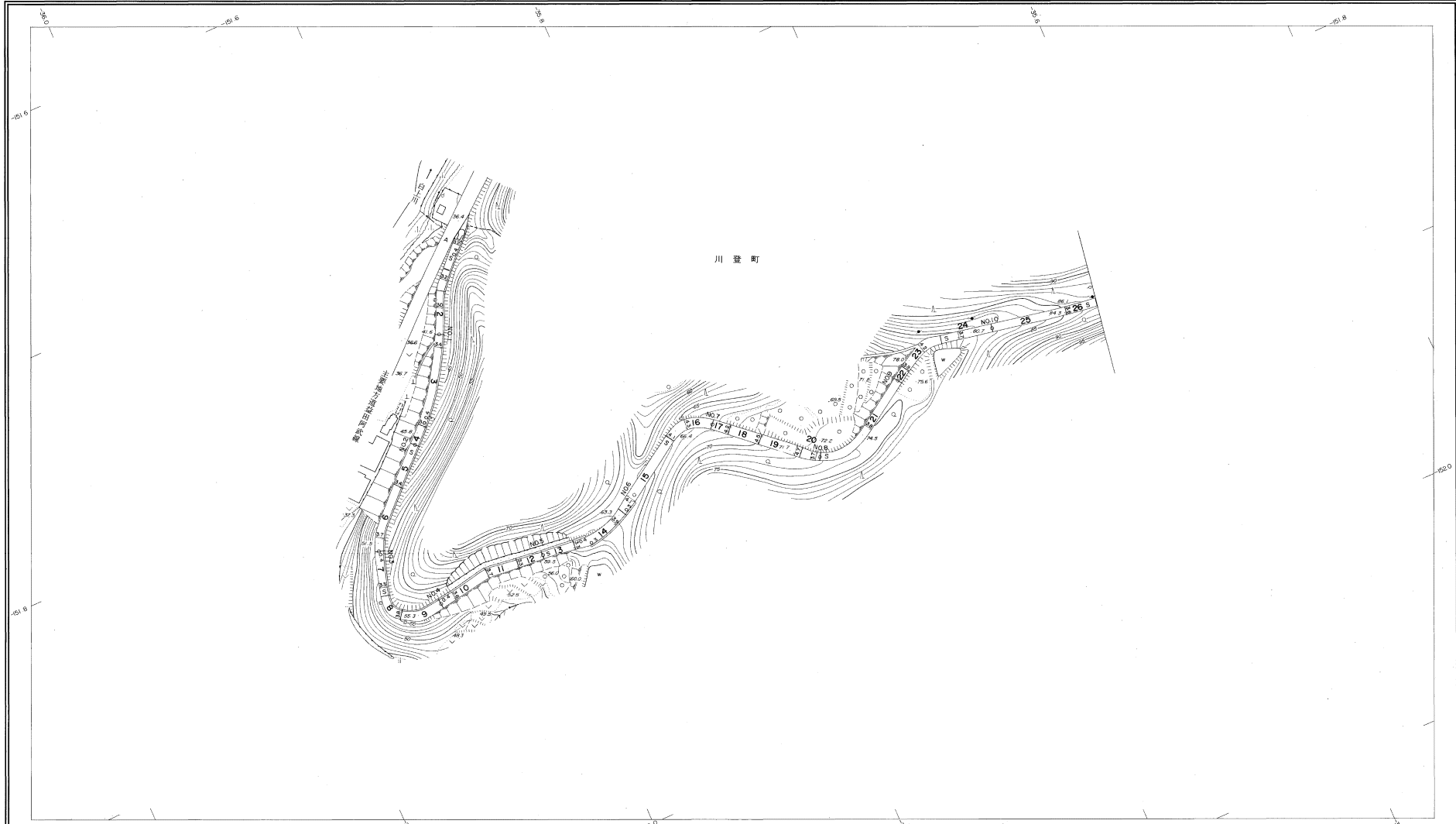


益田市道路現況平面図(台帳図)

15-47川登羽原線 1/2

昭和六十年十月三十一日調査

行政区画
島根県
益田市



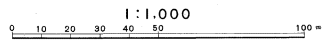
勾配	10.4%	8.4%	12.0%	8.8%	6.8%	8.2%	8.2%	10.2%	8.6%	9.0%	9.8%
幅員	3.2	3.5	3.2	3.6	3.6	3.3	4.1	4.2	3.7	3.6	3.6
距離	0.0	400.0	1000.0	1500.0	2000.0	2500.0	3000.0	3500.0	4000.0	4500.0	5470.0
曲線	R=20		R=10		R=15		R=20		R=20		
路面	S										

株式会社バスコ調製

益田市

撮影 昭和59年5月
測図 昭和60年10月オートグラフA7, ステレオプロッターA8

座標系 東田系
等高線間隔 1m



この地図は、建設省国土地理院系の承認を得て、同院所管の測量標及び測量成果(基準点)を使用して調製したものである。
(承認番号)昭56.中公第83号

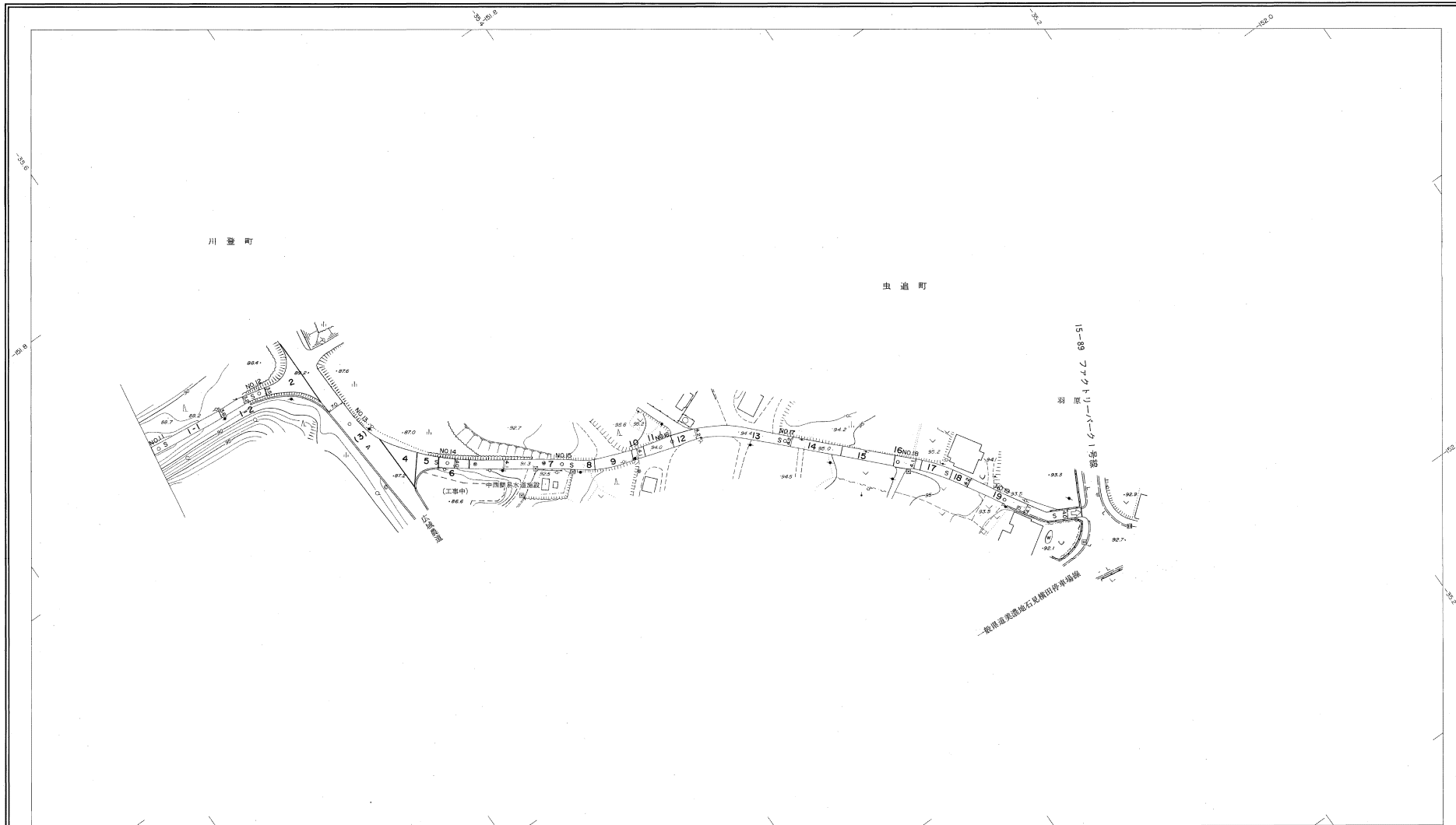
益田市道路現況平面図(台帳図)

15-47川登羽原線 2/2

昭和六十一年十月三十一日調査
平成十年三月三十一日調査

行政区画

島根県
益田市



15-49 羽原インターから1.5km
羽原
一般国道美濃地区見瀬田停車場線

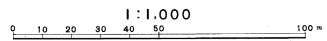
勾配	6.7% 3.2% 0.6% 2.9% 5.0% 3.8% 1.2% 0.2% 2.8% 1.7%										
幅員	9.5	4.2	4.1	4.1	4.1	4.2	4.2	4.1	4.1	4.0	
距離	440.0	600.0	650.0	700.0	750.0	800.0	850.0	900.0	950.0	996.0	
曲線											
路面	S										

株式会社バスコ調査

益田市

撮影 昭和59年5月
測図 昭和59年10月オートグラフA7, ステレオプロッターA8
修正 平成10年3月

座標系 新田系
等高線間隔 1m



この地図は、建設省国土地理院長の承認を得て、同院所管の測量標及び測量成果(基準点)を使用して調製したものである。
(承認番号)昭59、中公第 83 号