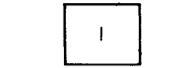


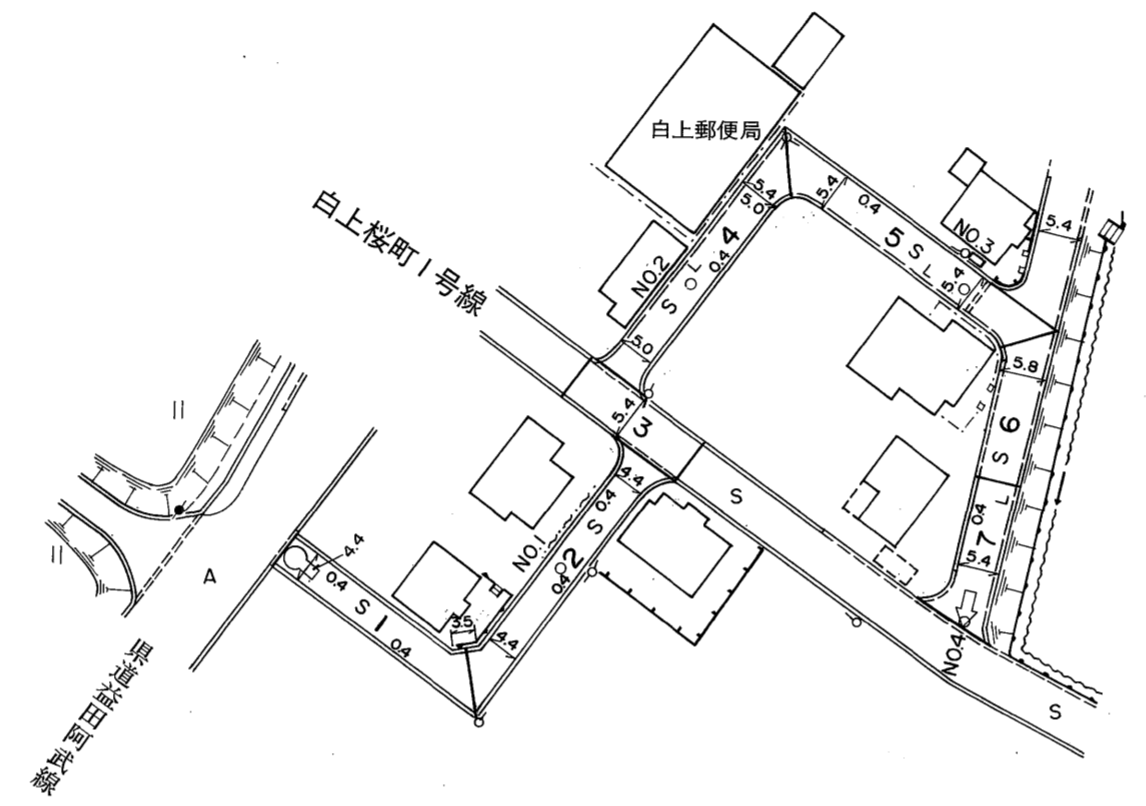
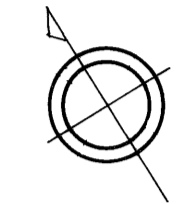
益田市道路現況平面図(台帳図)

15-93 白上桜町2号線 1/1



行政区画

島根県
益田市



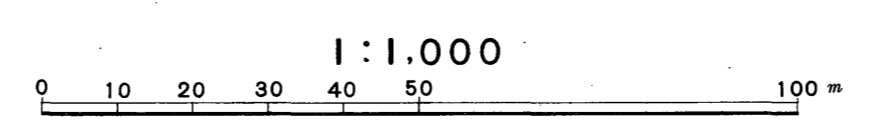
| | | | | |
|----|-----|------|-------|-------|
| 勾配 | 0% | | | |
| 幅員 | 4.4 | 4.4 | 5.0 | 5.4 |
| 距離 | 0.0 | 5.00 | 10.00 | 15.00 |
| 曲線 | — | | | |
| 路面 | S | | | |

株式会社パスコ調製

益田市

撮影平成 年 月 日
測図平成 11 年 3 月オートグラフ A7, ステレオプロッター A8

座標系 第三系
等高線間隔 1m



この地図は、建設省国土地理院長の承認を得て、同院所管の測量標及び測量成果(基準点)を使用して調製したものである。
(承認番号) 昭58. 中公第 83 号