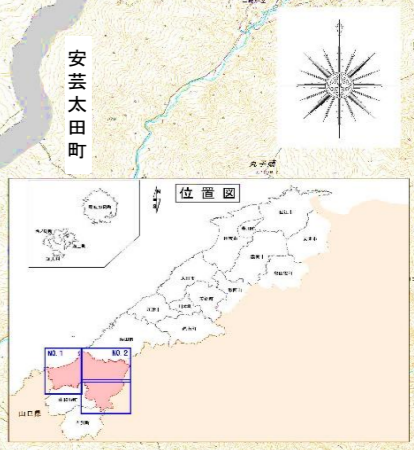
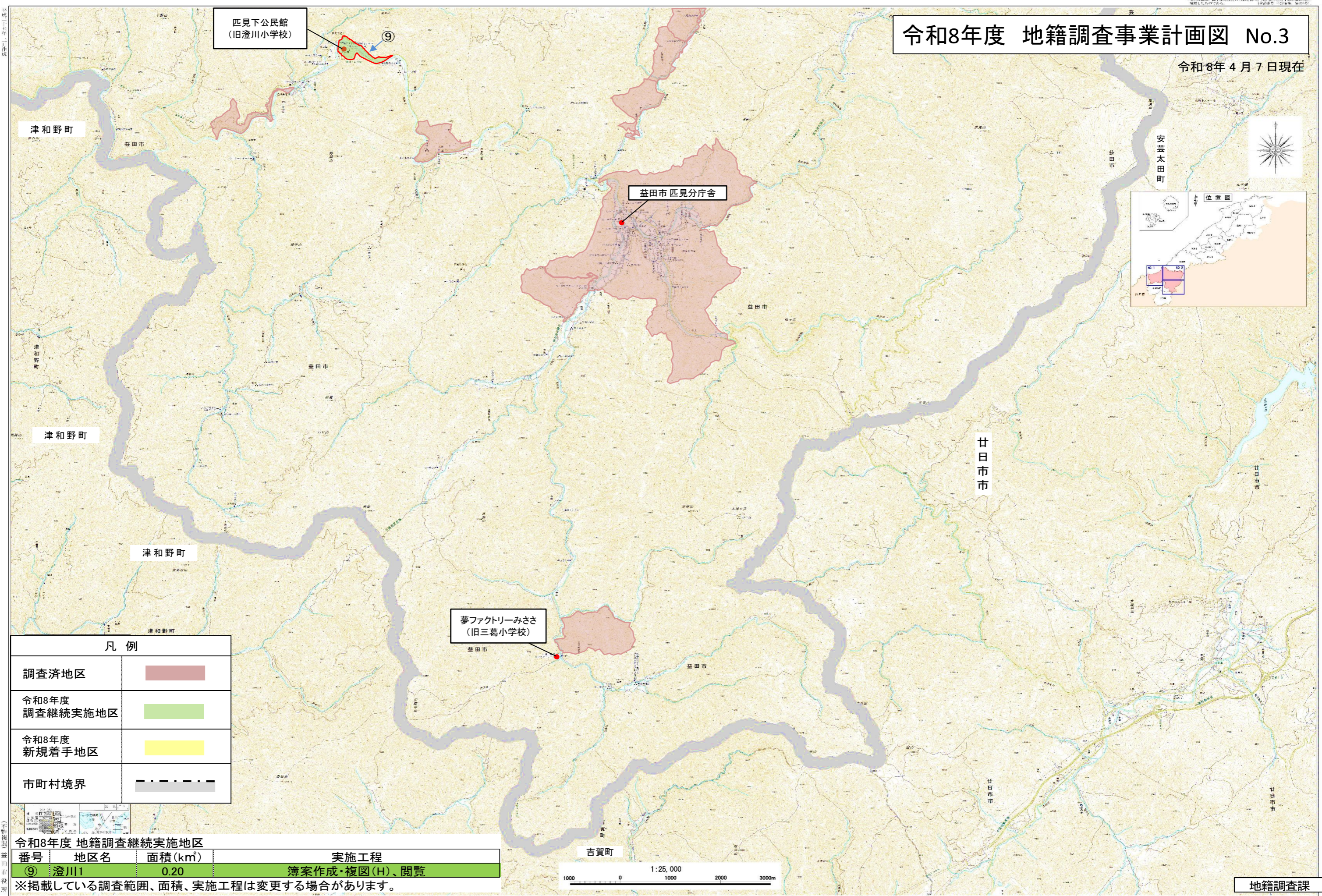


# 令和8年度 地籍調査事業計画図 No.3

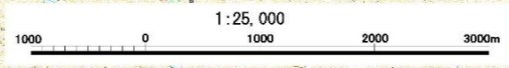
令和8年4月7日現在



凡例	
調査済地区	<span style="display:inline-block; width:15px; height:10px; background-color:#c0392b;"></span>
令和8年度 調査継続実施地区	<span style="display:inline-block; width:15px; height:10px; background-color:#27ae60;"></span>
令和8年度 新規着手地区	<span style="display:inline-block; width:15px; height:10px; background-color:#f1c40f;"></span>
市町村境界	<span style="display:inline-block; width:15px; border-top: 1px dashed black;"></span>

令和8年度 地籍調査継続実施地区			実施工程
番号	地区名	面積(km <sup>2</sup> )	
⑨	澄川1	0.20	簿案作成・複図(H)、閲覧

※掲載している調査範囲、面積、実施工程は変更する場合があります。



平成三十一年三月三十一日現在