

島根県益田市吉田地区

地域づくりのテーマ: 元気いっぱいひとがつながるまち吉田



①地区の概要

【地域の現況】(令和7年12月末時点)

人口13,889人、高齢化率31.89%、世帯数6,811世帯
人口、世帯数、自治会数、いずれも益田で一番多い地区です。予測では、将来もほぼ同じ人口と高齢化率が維持されます。

【地区の魅力】

益田市役所本庁をはじめ各種行政機関や金融機関、益田赤十字病院や個人医療機関、文化施設や小中学校、商店街や個人商店が多くあり、生活するうえで利便性の高い地区です。

また、高津川、益田川、日本海に面しており、自然との共存もできています。

【地区の課題】

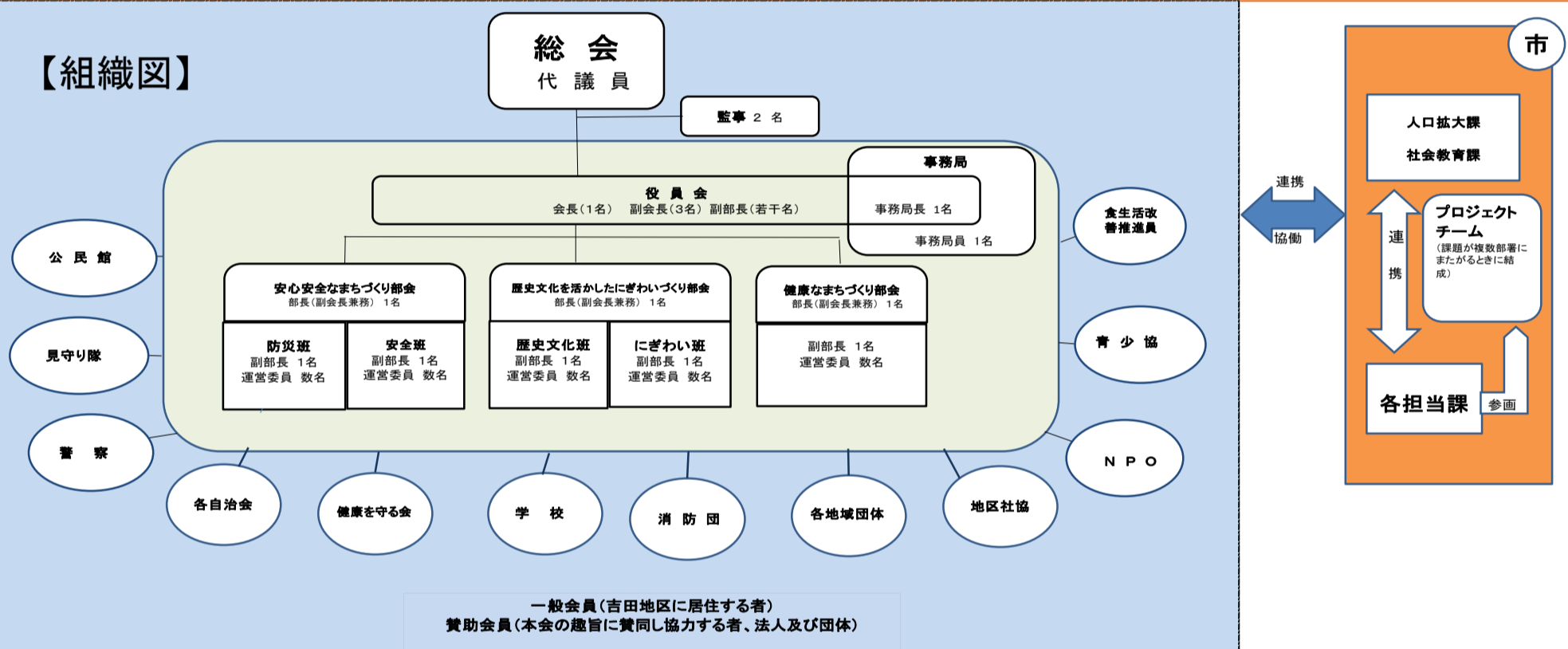
吉田地区は、昨今の異常気象の影響による二つの川の氾濫が心配されます。また、交通量が多く、通学路にも危険な箇所があります。その他、アパート・マンション等の増加や核家族化により、隣人関係が希薄化しているため、地縁による地域運営が難しくなっています。

②実施団体の概要

【団体の名称】

「吉田地区自治協議会」

【組織図】

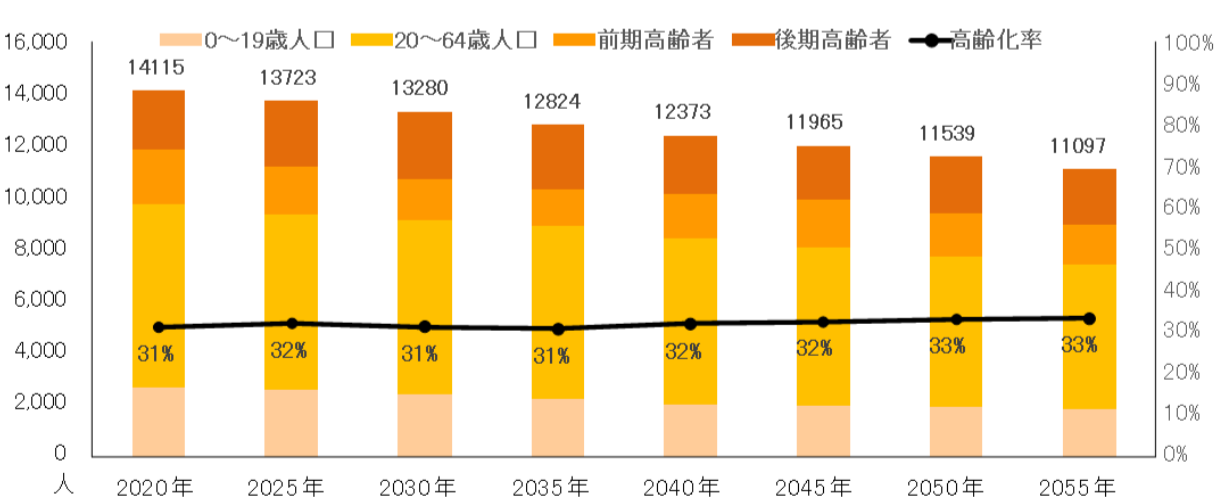


一般会員(吉田地区に居住する者)
賛助会員(本会の趣旨に賛同し協力する者、法人及び団体)

③地区の人口シミュレーション

【現行推移】総人口・高齢化率

益田市 吉田地区



資料: 島根県中山間地域研究センター「人口推計シート」

④地域の魅力化に向けた取組

安心安全なまちづくり部会(防災班)では、地域の防災力向上に取り組んでいます。年3回「吉田地区防災協議会」を開催し、各自治会の防災担当者が集まって研修や情報交換を行っています。また、吉田地区防災訓練の実施や、各自治会が行う防災訓練の支援にも取り組んでいます。

同部会(安全班)では、子どもたちが安心して登下校できるよう、見守り活動の支援や通学路の危険箇所の改善に努めています。

健康なまちづくり部会では、住民が運動しやすい環境づくりを進めており、健康ウォーキングや健康教室を開催しています。

歴史文化を活かしたにぎわいづくり部会(歴史文化班)では、地域の歴史を学ぶ「歴史茶話会」を開催しています。

同部会(にぎわい班)では、小中高生の放課後活動を支援し、子どもたちによる自主的な活動体「ヨシダリーダーズ」の取り組みを応援しています。

【団体長メッセージ】

吉田地区自治協議会は第1期5年目になり、次年度から第2期になります。当初の計画から部員の発案による新しい取り組みや、若い人材による活動も行われています。それぞれの活動は当協議会にとって大事な活動ですが、これまで行ってきた活動の中には、発展すべきものや整理されるものが、徐々に明らかになってきています。このため組織の在り方も、このような現在の活動を踏まえて改正して、次期5か年計画を策定します。



こんなことが話し合われています

【防災研修：福祉避難所について】



第1回吉田地区防災協議会
吉田地区の福祉避難所について、その種類や開設までの流れ、要配慮者の受入方法、そして各自治会で取り組めることをテーマに研修会を実施しました。

【通学路の見守り活動】



安全班では、通学路一斉見守り活動「吉田の見守りEye(眼・愛)」を開催するにあたり、学校、PTA、見守り活動団体、自治会が集まり、通学路の安全について意見交換を行いました。

【子供たちの自主的な活動】



吉田地区の小中高生による地域活動グループ「ヨシダリーダーズ」は、「まずやってみよう」「相手の考えを尊重しよう」「自分で考え自分で決めよう」「楽しもう」を合言葉に活動しています。

【第2期活動計画・組織改正】



令和8年から始まる第2期5カ年活動計画と組織改正について、協議を重ねてきました。昨年実施したアンケート結果などを踏まえ、多くの住民が参加しやすい自治組織づくりを進めています。

こんな地域づくりを行なっています



防災訓練支援

防災班では、自治会が実施する防災訓練の開催を支援しています。また、当協議会主催の防災訓練も実施し、約100名が参加しました。訓練では防災動画の視聴、個人の避難経路(マイタイムライン)の作成、煙火災体験、炊き出し訓練などを行いました。



防災倉庫・備品の設置

防災班では、吉田地区内の2カ所(益田中学校・吉田南小学校)に防災備品倉庫を設置しています。現在、吉田地区全体に効果的な防災備品の設置と、その管理方法について検討を進めています。



健康教室

「自分の脚で歩きつづけるためのけんこう体操」

健康なまちづくり部会では、健康寿命を延ばし元気で暮らせるまちづくりを行っており、自治会でもできる健康教室の紹介をしています。



通学路見守り活動

吉田の見守りアイ(眼・愛)

安全班では、通学路一斉見守り活動を年2回実施しています。今年は、自治会・PTA・見守り活動団体から延べ人数約500名が参加し、子どもたちの通学を見守りました。また、危険箇所についての改善要望も行いました。



ヨシダリーダーズ

小中高生による地域活動

にぎわい班では、子どもたちのチャレンジを応援しています。今年は、大学生との交流やオリジナルジュースの開発、イベント出店、自然体験キャンプなど、さまざまな活動に取り組みました。



歴史茶話会

「まちににぎわいをもたらしたもの」

歴史文化班では、益田市の発展を支えた近代・現代の産業に焦点を当て、「鉱業」「漁業」「林業」「紡績業」をテーマに4回の講座を開催しました。現在にもつながる内容で、往時を知る参加者の方々からの話も交え、大いに盛り上がりました。



名称：吉田地区自治協議会
住所：〒698-0033 益田市元町11-26 吉田公民館内
電話：080-8040-2060



HP : <https://yoshidajichi.com>
Mail: yoshidajichi@kba.biglobe.ne.jp

