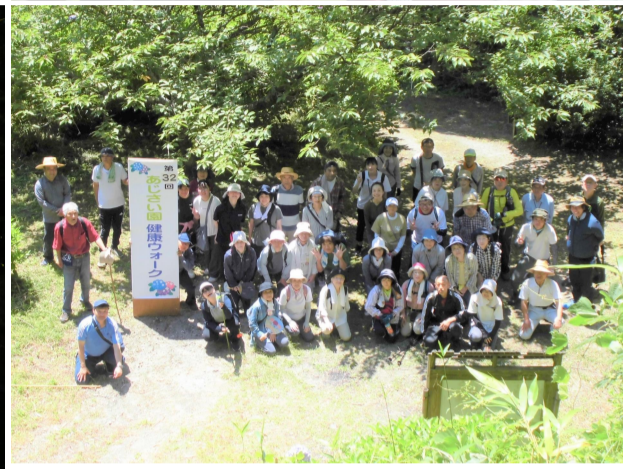


地域づくりのテーマ：地域の特性と自然を生かし、「ひとつの輪」になった「むらづくり」



①地区の概要

【地区の現況】

人口・高齢化率(令和7年12月末時点)

人口：212人 高齢化率：48.1%

【地区の魅力】

- ・中山間地域に位置し、伝統芸能の種神楽と自然を活用(さくら・あじさい・ホタル)したイベントを開催し、人との交流が盛んな地区です。
- ・小学校の跡地利用と、未耕作地の解消を図り、農産加工品の製造販売により、活性化している地区です。
- ・種出身者に「種だより」と「ふるさと便」を発送しています。

【地区の課題】

- ・人口減少・少子高齢化
- ・後継者、担い手不足
- ・鳥獣害対策
- ・高齢者、子ども支援
- ・耕作放棄地の増加
- ・小学校の跡地有効利用
- ・空き家対策

②実施団体の概要

【団体の名称】

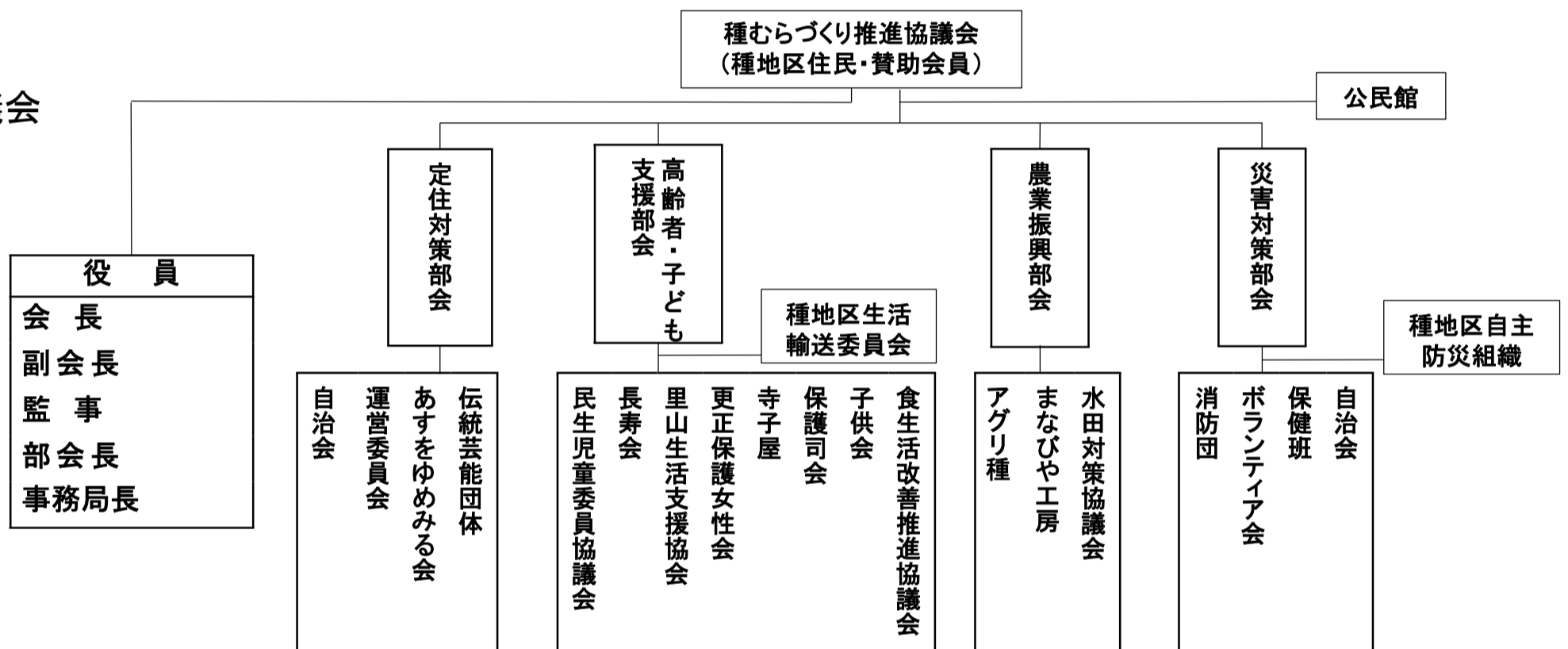
種むらづくり推進協議会

【構成団体、構成員】

右図参照

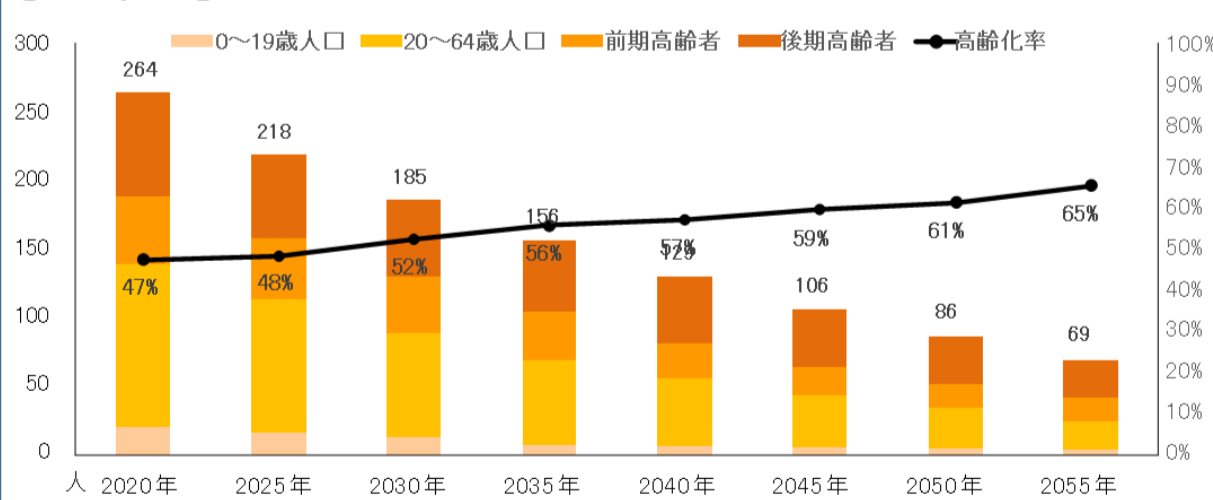
【団体の組織図】

右図参照



③地区の人口シミュレーション

【現行推移】総人口・高齢化率



資料：島根県中山間地域研究センター「人口推計シート」

④地域の魅力化に向けた取組(概要)

- * 地域の魅力を発信(facebook、種だより、ふるさと便等)
- * 伝統芸能(石見神楽)を活かした交流人口の拡大
- * スポーツ交流会等行事へのふるさと選手の参加
- * 担い手の育成
- * 自転車によるイベントを開催し、交流人口の拡大
- * 農産加工品の商品開発と販路拡大
- * 農業法人による未耕作地の解消と新規作物の開拓
- * 種ひだまり茶屋(サロン)を利用した拠点づくり
- * 空き家を利活用した、関係人口受入体制づくり
- * 自然を活かしたイベントによる交流人口の拡大
- * 訪問型サービスD及び通所型サービスBによる高齢者支援の拡充

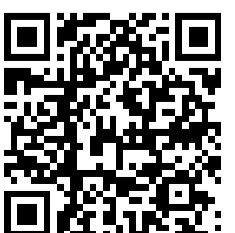


【種むらづくり推進協議会 川本会長メッセージ】

種地区は少子高齢化担い手不足の地区ではありますが、若い人達が地域の消防団に入隊してくれたり、伝統芸能の担い手や地区行事にも参加する様になりました。世代交代も含め皆で取組む地域となりつつあります。

また、神楽と自然豊かな地区であり、これらを生かした地域づくりも取り組んでいます。みんなが共に住み続ける事ができる地域となれる様、さらなる頑張りの1年となります。

種公民館

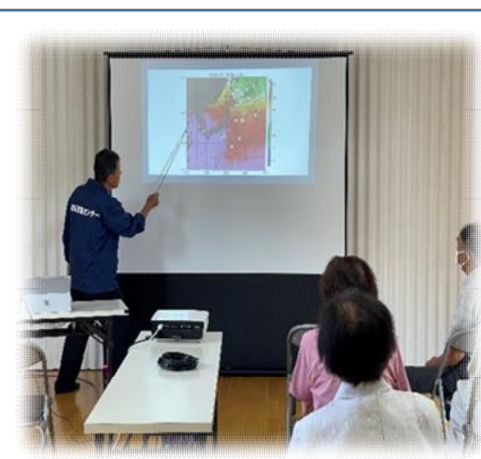


⑤こんなことが話し合われています。



<農業振興>

- ・ 耕作放棄地が増加し、比例して農業者が減っている問題を地区でどうするか？を話し合っています。
- ・ 外部団体との連携も模索し、関係・交流人口の取り組みを行い、農業者育成に努めます。



<災害対策>

- ・ 常に防災意識を高めるよう、防災の日にあわせ研修会を開催しています。
- ・ 自主防災組織による避難訓練を実施し、問題点を話し合っています。



<高齢者・子ども支援>

- ・ 総合事業訪問型サービスDの現状と問題点を話し合っています。
- ・ 通所型サービスBについての取組みを検討しています。
- ・ 通院や買い物の要望などと地区ボランティア運転手の調整を図ります。



<定住対策>

- ・ 近年、空き家が増加している事を踏まえ、地域住民らで解決の話し合いを進めています。
- ・ 空き家バンク等への登録の推進を図ります。

⑥こんな地域づくりを行なっています。



自治組織(RMO)の農業振興部会「アグリ種」では、「種まなびや工房」にて種地区で収穫した「もち米」による杵つき餅の販売をしています。

市内のスーパーでは、店頭販売を行い商品のPRだけではなく、種地区の紹介など、幅広く情報を広げています。

毎年「種だより」を地区外種出身者に送付し、同時に「正月の餅」などの注文による「ふるさと便」として事業展開しています。

SNSを利用した宣伝も力を入れており今では市内のみならず、県外へもアグリ種のお餅やお米等が浸透しています。

高齢者・子ども支援の取り組みとして毎週水曜日に「高齢者サロン」を開催しメニューも様々な事を取り入れ、百歳体操だけでなく、地区住民参加型のサロンとなっています。

介護予防サービス事業も取り組み、地区住民に広がりつつあります。

サロンでは講演や体操をするだけでなく市外へ遠足や食事に行ったり、小中学生や保育園児らと交流したり様々な企画を行っています。



耕作放棄地や空き家が年々増加しているのが地区の課題となっており、現在耕作放棄地で小麦を栽培し全粒粉販売するなど利活用する取組みを模索しています。

そのほか、多様なイベントを企画し都市圏から田舎暮らしを目的にヒトの交流を目指しています。



【地域自治組織の所在地】

〒699-3503
島根県益田市下種町1179-1
種むらづくり推進協議会(益田市種公民館内)
TEL:0856-27-1008 (FAX兼)

お問い合わせ先

種公民館

facebook

