



# ますだすまいる 通信



益田市市民活動支援センター

NPO法人のみなさま

## 事業報告書の準備をよろしくお願ひします。

毎年提出していただいている「事業報告書」は、活動の様子を広く市民のみなさまに伝えるためのツールであり、大切なものです。

所轄庁での閲覧の他に、内閣府NPOホームページから全国どこにいても法人の事業報告書が閲覧できるため、写真を用いてみるなどわかりやすく作成し、市民のみなさまへ思いの伝わる報告書を届けましょう。

**事業年度初め、  
3ヶ月以内に  
提出してください!**

### 提出書類

①事業報告書等提出書	1部
②事業報告書	2部
③活動計算書（計算書類の注記を含む）	2部
④貸借対照表	2部
⑤財産目録	2部
⑥年間役員名簿	2部
⑦社員のうち10人以上の者の名簿	2部

#### ▶計算書類の注記について

計算書類の注記とは、活動計算書・貸借対照表をより詳しく説明するために必要な書類です。活動計算書や貸借対照表だけでは、具体的な部分は殆ど分かりません。わかり易い事業報告書には、必要不可欠な書類です。

#### ▶各種様式について

益田市ホームページより、提出書類の様式をダウンロードできます。また、様式が決まっていない書類は作成例をご案内しています。電話での相談も受け付けておりますのでお気軽にご連絡下さい。

【益田市市民活動支援センター 電話：31-0600】

#### 役員の方へ

役員の任期はいつまででしょうか？

「今まで役員に変更がない(再任している)ため、役員の変更等届出書を出していない」という法人はありませんか？役員の変更等届出書は、再任の場合にも提出が必要です。

**任期毎の提出**をお願いします。

#### お知らせ

平成29年4月、益田市特定非営利活動促進法施行細則が一部改正され、役員の変更などで新たに就任された方の**住民票の提出が不要**となりました。

※益田市外にお住まいの方に関しましては、これまで通り住民票のご提出をお願いいたします。

## <助成金情報>

<b>福祉・医療</b>	<b>研修会資金助成</b>
認知症等の高齢者を在宅で介護する家族等を対象とした研修会(講習会・勉強会・介護教室・シンポジウム等を含む)に係る開催費用の助成を行います。	
〔助成金額〕 上限15万円	【対象団体】 N P O 法人
〔申込締切〕 7月5日	
〔発信元〕(公財)損保ジャパン日本興亜福祉財団 〔URL〕 <a href="http://sjnkwf.org/">http://sjnkwf.org/</a>	

<b>福祉・医療</b>	<b>平成29年度 社会福祉助成金</b>
障害児者の福祉向上を目的とする事業や研究を対象に助成します。	
〔助成金額〕 上限100万円	【対象団体】 N P O 法人 市民活動団体
〔申込締切〕 6月30日	
〔発信元〕(公財)みずほ福祉助成財団 〔URL〕 <a href="http://mizuhofukushila.coocan.jp/index.html">http://mizuhofukushila.coocan.jp/index.html</a>	

<b>福祉・医療</b>	<b>ともにつくる 認知症カフェ開設応援助成</b>
認知症の人を地域で支える取り組みとして期待される「認知症カフェ」がさらに全国各地に広がっていくことを願い、新しく「認知症カフェ」を立ち上げる団体・グループを助成します。	
〔助成金額〕 上限100万円	【対象団体】 N P O 法人 市民活動団体
〔申込締切〕 6月12日	
〔発信元〕(福)朝日新聞厚生文化事業団 〔URL〕 <a href="http://www.asahi-welfare.or.jp/">http://www.asahi-welfare.or.jp/</a>	

<b>福祉・医療</b>	<b>子ども</b>	<b>ファイザープログラム</b> ～心とからだのヘルスケアに関する市民活動・市民研究支援～
子育て・仕事・家族介護など社会において様々な役割を担っている中堅世代の人々や、疾病・障がい・貧困・差別などにより社会参加に困難を抱える中堅世代の人々が、生き生きと充実した社会生活を実現するための取り組みを助成します。		
〔助成金額〕 上限300万円	【対象団体】 N P O 法人 市民活動団体	
〔申込締切〕 6月16日		
〔発信元〕ファイザー株式会社 〔URL〕 <a href="http://www.pfizer.co.jp/pfizer/index.html">http://www.pfizer.co.jp/pfizer/index.html</a>		

<b>子ども</b>	<b>第11回 よみうり子育て応援団大賞</b>
子どもや親を対象にした支援活動を行う国民の民間グループや団体を募集します。	
〔助成金額〕 大賞(賞金200万円)1団体、 奨励賞(同100万円)2団体を選びます。 別に応募団体の中から選考委員会特別賞(同20万円)を贈ります。	【対象団体】 N P O 法人 市民活動団体
〔申込締切〕 6月9日	
〔発信元〕読売新聞大阪本社 〔URL〕 <a href="http://info.yomiuri.co.jp/index.html">http://info.yomiuri.co.jp/index.html</a>	

※各種助成金の詳細については、  
発信元のホームページをご覧ください。

<b>まちづくり</b>	<b>【第1回】平成29年度 地域づくり応援助成制度事業(立上げ)</b>
地域課題解決や地域活性化のために団体自らが実施する継続的な各種活動で、団体の立ち上がり期や新規の活動で継続的な実施が見込めるものを対象に助成します。	
〔助成金額〕 20万円以上50万円以下 (対象経費の2/3以内)	【対象団体】 N P O 法人 市民活動団体
〔申込締切〕 7月20日	

<b>まちづくり</b>	<b>【第1回】平成29年度 地域づくり応援助成制度事業(事業化)</b>
地域課題解決や地域活性化に向け団体自らが実施する活動のうち、団体の新たな事業展開を図る活動(本格的規模拡大・グレードアップ等)で継続的な実施が見込めるものを対象に助成します。	
〔助成金額〕 50万円以上200万円以下 (対象経費の2/3以内)	【対象団体】 N P O 法人 市民活動団体
〔申込締切〕 6月30日	
〔発信元〕(公財)ふるさと島根定住財団 〔URL〕 <a href="http://www.teiju.or.jp/">http://www.teiju.or.jp/</a>	

<b>まちづくり</b>	<b>平成29年度 公益信託しまね女性ファンド助成事業 後期</b>
女性たちが主体的に企画・運営する事業を支援します。	
〔助成金額〕 対象経費の2/3 (上限50万円)	【対象団体】 N P O 法人 市民活動団体
〔申込締切〕 7月15日	
〔発信元〕(公財)しまね女性センター 〔URL〕 <a href="http://www.asuterasu-shimane.or.jp/swc/index.html">http://www.asuterasu-shimane.or.jp/swc/index.html</a>	

<b>子ども</b>	<b>子育てと仕事の両立支援に対する助成活動(1)</b>
保育施設または放課後児童クラブの受け皿拡大や質の向上の取り組みに対して、休日・夜間保育事業、病児、病後児保育事業、延長保育事業、一時預かり保育事業等に必要設備の整備、備品の購入等に係る費用の助成を行います。	
〔助成金額〕 上限35万円	【対象団体】 N P O 法人
〔申込締切〕 6月30日	

<b>子ども</b>	<b>子育てと仕事の両立支援に対する助成活動(2)</b>
放課後児童クラブの受け皿拡大や質の向上に必要な設備の整備、備品の購入等に係る費用の助成を行います。	
〔助成金額〕 上限20万円	【対象団体】 N P O 法人 市民活動団体
〔申込締切〕 6月30日	
〔発信元〕(一社)生命保険協会 〔URL〕 <a href="http://www.seiho.or.jp/">http://www.seiho.or.jp/</a>	

<b>スポーツ</b>	<b>エネルギー文化・スポーツ財団平成29年度助成</b>
中国地域に所在する文化、スポーツに関する団体を助成します。	
〔助成金額〕 10万円～50万円	【対象団体】 N P O 法人 市民活動団体
〔申込締切〕 6月20日	
〔発信元〕(公財)エネルギー文化・スポーツ財団 〔URL〕 <a href="http://www.gr.energia.co.jp/bunspo/index.html">http://www.gr.energia.co.jp/bunspo/index.html</a>	

お問合わせ

### 発行元：益田市市民活動支援センター

〒698-8650 益田市常盤町1番1号 益田市役所人口拡大課内  
TEL:0856-31-0600 FAX:0856-23-7708  
Eメール: [npo@city.masuda.lg.jp](mailto:npo@city.masuda.lg.jp)

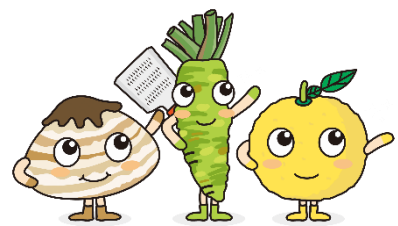




益田市よりお知らせ

平成29年度 協働のまちづくり事業補助金

- 趣 旨** 市および地域団体と地域住民とが協働で実施するまちづくり事業を推進することを目的とします。
- 対象団体** 地域団体（地域住民グループ、ボランティア団体、NPO 法人）
- 対象事業** 市、地域団体および地域住民が企画段階から参画し、協働で実施する、地域課題の解決や地域の活性化等に向けた活動を対象とします。
- 助成金額** 市の予算の範囲内で、1 地域団体に交付する助成金は、10万円を下限額とし、千円未満の端数がある場合は、その額を切り捨てます。
- 申請書等** 申請書、募集要項は市のホームページからダウンロードできます。
- 募集期間** 7月12日(水)まで



詳しい内容は、市ホームページまたは  
市人口拡大課までお問合せください。  
TEL：31-0600

ふるさと島根定住財団よりお知らせ

SHIMANE SOCIAL DESIGN  
しまね ソーシャルデザイン スクール開校 プレゼミナー

島根をもっとおもしろく！

ぼくらは島根で  
幸せを見つける

～ソトコト流ローカル再生論～

無料

日時 6月11日(日) 13:30～15:30  
会場 ジュンテンドージャストホール (益田市遠田町 2179-1)

※事前申込が必要です。

講師 Profile  
雑誌「ソトコト」編集長 指出一正さん  
指出一正(さしで・かずまさ) 月刊「ソトコト」編集長。1969年群馬県生まれ。上智大学法学部国際関係法学科卒業。雑誌「Outdoor」編集部、「Rod and Reel」編集長を経て、現職。島根県「しまことアカデミー」メイン講師。

地域を盛り上げる若い力 集合！！

■お問合せ・お申込み■  
(公財)ふるさと島根定住財団 Tel:0852-28-0690

イベント情報

チリンとドロンのコンサート

- 津和野 6月24日(土) 会場：プラサ枕瀬 (津和野町枕瀬 464-2)
- 益田 6月25日(日) 会場：島根県芸術文化センター「グラントワ」スタジオ1
- 会場>13:30 開演>14:00
- チケット  
〔前売〕大人 1,500円 子ども 1,000円 3才以下無料  
〔当日〕大人 2,000円 子ども 1,500円 3才以下無料  
※お孫さん連れの方・65才以上の方は500円引き

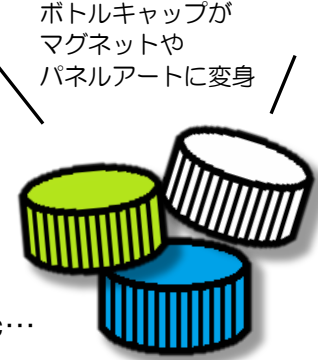


- チケット販売 益田おやこ劇場/島根県芸術文化センター グラントワ
- お問合せ 益田おやこ劇場 TEL:090-8244-2208

春のエコリスフェア『PET ボトルについて考える』

6月11日(日) 10:00～14:30  
会場：益田市リサイクルプラザ (益田市下波田町 490 番地)

- PET ボトルのリサイクルに関する様々な展示をします。
- ◇ ボトルキャップや衣類の回収
  - ◇ 再生家具抽選会
  - ◇ わけあり・お得市 市内で出てくる格落ち品をお安く提供
  - ◇ 飲食コーナー カレー・焼き鳥・素麺 etc...
  - ◇ 舞台イベント PET ボトルを使ったゲーム・真砂神楽上演 etc...
  - ◇ 体験教室 アルミ缶風車作り・EM ぼかし作り



この他にも様々なコーナーを予定しています♪  
[お問合せ] 益田市リサイクルプラザ啓発棟 TEL：26-7474

NPO ヒント

～「平成26年度版 NPO虎の巻」より抜粋～

市からの補助金は税金対象になりますか？

国や地方公共団体からの補助金をNPO法人の収益事業に充てる場合には、原則として課税対象となります。

ただし、収益事業に該当しない事業に対する補助金や、固定資産の取得または改良に充てるために交付を受ける補助金については、その固定資産を収益事業の用に供する場合であっても、収益事業に係る益金(収益)の額に算入しないこととされています。