

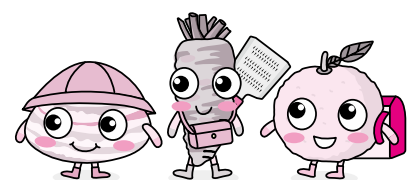
学 校

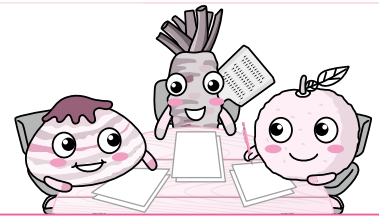
小中学校一覧(校区)

校 区	小学校	連絡先	中学校	連絡先
染羽町、七尾町、本町、幸町、昭和町、東町、三宅町、土井町、有明町の一部(旧益田町)、水分町の一部(旧益田町)	益田小学校	22-2395 本町7-17	益田東中学校	22-5011 東町14-48
大谷町、久々茂町、岩倉町、栃山町	豊川小学校	22-2368 大谷町347-2		
波田町、下波田町、馬谷町、長沢町の一部(旧柿原及び旧川平を除く。)	真砂小学校	26-0543 波田町イ481		
駅前町の一部、栄町の一部、中島町、中吉田町、中須町、かもしま北町、かもしま東町、かもしま西町、久城町、下本郷町、乙吉町、あけぼの東町、あけぼの本町、あけぼの西町	吉田小学校	22-2385 中吉田町272	益田中学校	22-2390 栄町14-6
多田町、有明町の一部(旧益田町を除く。)、常盤町、水分町の一部(旧益田町を除く。)、元町、駅前町の一部、赤城町、栄町の一部	吉田南小学校	23-2321 水分町11-3		
左ヶ山町の一部	西益田小学校	25-2555 横田町147		
横田町、安富町、梅月町、本俣賀町、神田町、向横田町、隅村町、白岩町、薄原町、猪木谷町、長沢町の一部(旧柿原及び旧川平)、左ヶ山町の一部			横田中学校	25-2001 横田町8-6
高津一丁目、高津二丁目、高津三丁目、高津四丁目、高津五丁目、高津六丁目、高津七丁目、高津八丁目、高津町、飯田町、須子町	高津小学校	22-0733 高津一丁目34-1	高津中学校	22-1001 高津三丁目14-1
遠田町、津田町、下種町、種村町、大草町、山折町、乙子町、赤雁町	安田小学校	27-0019 遠田町758-1	東陽中学校	27-0027 津田町740
土田町、金山町、西平原町、木部町	鎌手小学校	27-0504 西平原町584		
上黒谷町、桂平町、黒周町、柏原町、愛栄町	桂平小学校	29-0019 桂平町427	中西中学校	28-0510 白上町イ1022
白上町、中垣内町、川登町、虫追町、内田町、市原町、美濃地町、有田町	中西小学校	28-0507 白上町イ802		
喜阿弥町、戸田町、小浜町、飯浦町	戸田小学校	28-0009 戸田町イ952-1	小野中学校	28-0011 戸田町イ1332-1
美都町仙道、美都町三谷、美都町小原、美都町朝倉、美都町笹倉	東仙道小学校	52-2225 美都町仙道125	美都中学校	52-2525 美都町都茂1947
美都町都茂、美都町山本、美都町丸茂、美都町久原、美都町宇津川、美都町板井川	都茂小学校	52-2547 美都町都茂1887-1		
匹見町匹見、匹見町紙祖、匹見町落合、匹見町広瀬、匹見町澄川、匹見町石谷、匹見町道川	匹見小学校	56-0017 匹見町匹見イ1324	匹見中学校	56-0034 匹見町匹見イ1324

問 益田市教育委員会 学校教育課

TEL 0856-31-0451





高校・その他学校 (問い合わせは、各校に直接お願いします)

	名称	所在地	電話番号	学科等
高 校	島根県立益田高等学校	七尾町1-17	22-0044	理数科、普通科
	島根県立益田翔陽高等学校	高津三丁目21-1	22-0642	電子機械科、電気科、生物環境工学科、総合学科
	益田永島学園明誠高等学校	三宅町7-37	22-1052	普通科(特別進学コース、一般コース)、福祉科
	七尾学園益田東高等学校	染羽町1-24	23-3435	普通科(特別進学コース、普通進学コース)
そ の 他 校	島根県立益田養護学校	横田町2120-1	31-5112	小学校、中学校、高等部
	島根県立石見高等看護学院	昭和町20-15	23-2615	看護学科

生活環境

水道

● 水道の概要

益田市内には、29ヶ所の水源地があり、表流水、伏流水、地下水(浅井戸、深井戸)を取水しています。いずれも、良質な水質に恵まれています。

● 水道料金について

口径別の料金体系となっています。(料金の請求は2か月毎に行っています。)
(参考)口径13mmの場合、基本料金(2か月で16㎡まで)は、2,860円です。

● 届け出

- ・引越しをするとき
- ・長いあいだ水道をお使いにならないとき
- ・使用者または所有者の名義が変わるとき

問 益田市上下水道部 業務課 TEL 0856-31-0422(業務係)

問 益田市美都地域総務課 TEL 0856-52-2315

問 益田市匹見地域総務課 TEL 0856-56-0304

下水道

公共下水道は、中須・中島・中吉田・あけぼの・かもしま・駅前地区の一部で供用しており、現在はJR益田駅の南側約18haの整備を進めています。また、農業集落排水は、横田・安富地区、美都町宇津川地区、美都町仙道地区の3地区で供用しております。

いずれの場合も、施設を利用される場合は、届け出が必要となりますので、詳しくは下記へお問い合わせください。

問 益田市上下水道部 下水道課 TEL 0856-31-0323

電気

問 中国電力株式会社 益田営業所 〒698-0026 益田市あけぼの本町7-2
お問い合わせ・各種お申し込み  0120-314-228

ガス

営業所名	所在地	電話番号
伊藤忠エネクスホームライフ西日本(株) 益田営業所	乙吉町イ41-1	22-1660
イワタニ島根(株)益田支店	あけぼの東町10-1	23-1800
(株)石見エネパワー	遠田町1954	22-4644
新光プロパン瓦斯(株)西益田支店	神田町口537	25-2901
新光プロパン瓦斯(株)匹見販売所	匹見町紙祖イ66-3	56-0424
新光プロパン瓦斯(株)益田支店	高津8-9-11	22-0939
益田石油(株)	高津8-10-9	22-0660
(株)三浦燃料	高津1-1-18	23-4560

※一般社団法人 島根県LPガス協会の会員一覧より抜粋

ごみの収集・仕分け

- 資源・ごみの回収について(収集日は、地区によって異なります。)
 - ・燃やせるごみ…週2回 回収
 - ・容器包装プラスチック…月3回 回収
 - ・埋め立てるごみ…月1回 回収
 - ・資源類(飲料用缶類、ビン類、古紙類、ペットボトル、紙パック)…月2回(美都・匹見は月1回)回収
 - ・家電製品類・金属類/発泡スチロール類…ふた月に1回(美都・匹見の発泡スチロール類は資源類の日に月1回)回収
 - ・木製家具…リサイクルプラザに直接搬入 または (株)益田市総合サービス(TEL:24-0880) まで回収依頼を
してください。

※詳しくは「ごみの分別大図鑑」をご覧ください。

- 指定袋(処理券)の金額 (※金額は令和5年4月1日現在の価格を表記しています。)

種類	種類	金額	販売方法
燃やせるごみ (一般家庭)	指定袋(大)	61円(1枚あたり)	1パック 10枚入り 610円
	指定袋(小)	41円(1枚あたり)	1パック 10枚入り 410円
	指定袋(極小)	31円(1枚あたり)	1パック 10枚入り 310円
燃やせるごみ (事業所)	指定袋(大)	102円(1枚あたり)	1パック 10枚入り 1,020円
容器包装プラスチック	指定袋(大)	20円(1枚あたり)	1パック 10枚入り 200円
	指定袋(小)	15円(1枚あたり)	1パック 10枚入り 150円
埋め立てるごみ	指定袋(大)	51円(1枚あたり)	1パック 10枚入り 510円
	指定袋(小)	31円(1枚あたり)	1パック 10枚入り 310円
指定袋に入らないごみ	処理券	61円(1枚あたり)	1シート 5枚つづり 305円

問 益田市環境衛生課  0856-31-0232

自治会

自治会は、安心・安全の住み良いまちづくりのための役割を果たしています。転入の際には、お住まい場所がどこの自治会に該当するのか確認したい場合、連携のまちづくり推進課または各公民館へお問い合わせください。

● 公民館

施設名	所在地	電話番号	施設名	所在地	電話番号
益田公民館	本町6-8	23-5752	二条公民館	桂平町76-1	29-0001
吉田公民館	元町11-26	31-0642	美濃公民館	美濃地町イ146	29-0031
高津公民館	高津二丁目5-2	23-1791	小野公民館	戸田町イ501	28-0001
安田公民館	遠田町384-2	27-0001	中西公民館	白上町イ743-2	28-0501
鎌手公民館	西平原町571-7	27-0501	東仙道公民館	美都町仙道253-1	52-2540
種公民館	下種町1179-1	27-1008	都茂公民館	美都町都茂1692-甲	52-2295
北仙道公民館	大草町665-1	22-0218	二川公民館	美都町宇津川口377-3	52-2241
豊川公民館	大谷町334-1	22-0205	匹見上公民館	匹見町匹見イ674	56-1144
真砂公民館	波田町イ481	26-0002	匹見下公民館	匹見町澄川イ327	56-0910
豊田公民館	横田町454-3	25-2222	道川公民館	匹見町道川イ133-1	58-0001

問 益田市連携のまちづくり推進課

TEL 0856-31-0600

転入手続き

- 届出窓口…益田市役所 市民課
益田市美都地域総務課 益田市匹見地域総務課
- 届出期間…転入日から14日以内
- 届出人…転入する本人 世帯主又は世帯員(15才以上) 代理人(委任状が必要です)
- 必要なもの…転出証明書(前住所地で交付されます)
マイナンバーカード(前住所でお持ちの方)
住基カード(前住所地でお持ちの方)
運転免許証等の本人確認書類

問 益田市市民課

TEL 0856-31-0222

問 益田市美都地域総務課

TEL 0856-52-2312

問 益田市匹見地域総務課

TEL 0856-56-0302

