

構成文化財の写真一覧



① 榎代賀姫神社本殿



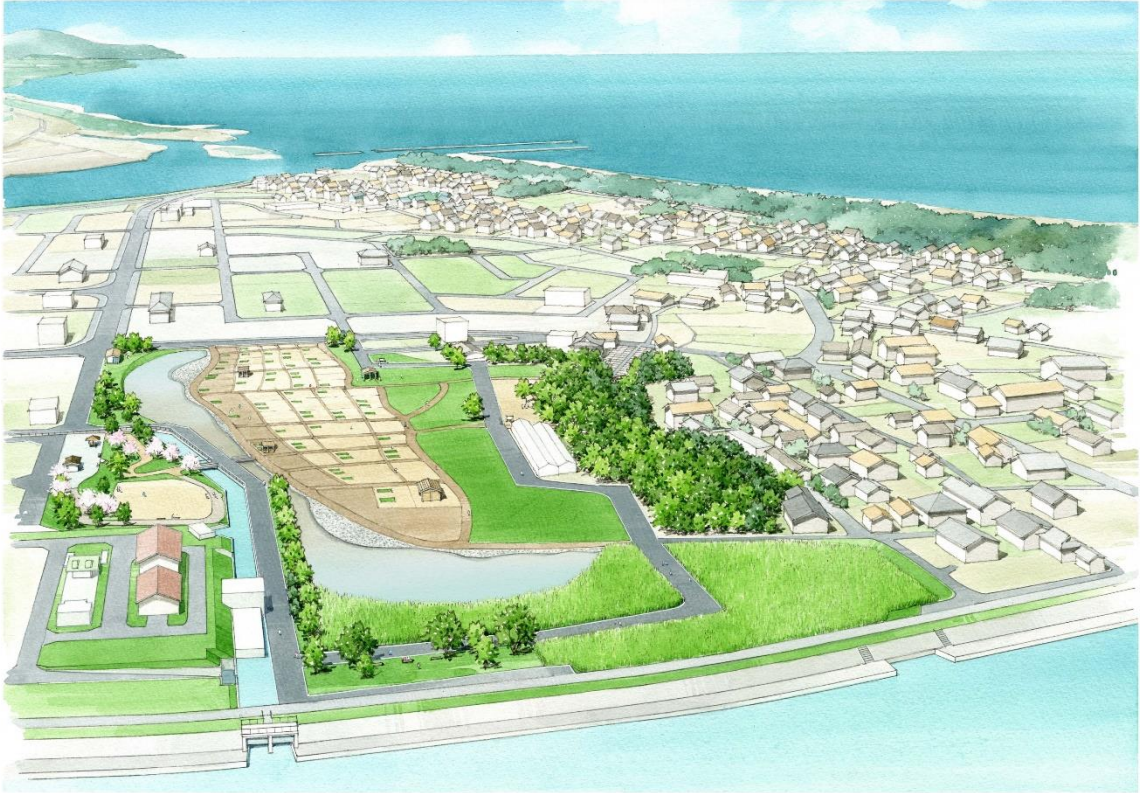
① 榎代賀姫神社からの眺望



②福王寺の石造物群



③中須東原遺跡



③中須東原遺跡の整備イメージ



④中世今市遺跡



益田絨州太守兼堯公壽像

眉宇春融胸襟天朗語言有味甘露玉
 擊可入之心妻惠以仁薰風瑞琴解民

溫揮一口劍則全國英雄送步武揚

鞭即百萬貔貅受指呼子多孫多

家聲奕世財足福足志足喜色門

婦無恙心宗洪興妙義日業

謂益福田於四海開壽域於八

子

公也姓藤氏法諱瑞無跡全國莫

村美濃守信為創一標前不二

尊像安置以奉香火蓋旌今

世事主至誠也求實老拙不

拒辭贅辭詞假上且述小偈祝

朽之良策云

全國齊家報至恩人臣忠義樹殊勳身

弟身後無窮業狀在兜耶不二門

文明土歲龍集巳交中冬之望

妙喜峰下走袖周鼎燒香謹書



⑥紙本著色益田兼堯像



⑤大喜庵



⑦益田市立歴史民俗資料館（旧美濃郡役所）



⑧七尾城跡



⑨妙義寺



⑩暁音寺山門及び鐘楼。鍵曲り跡。



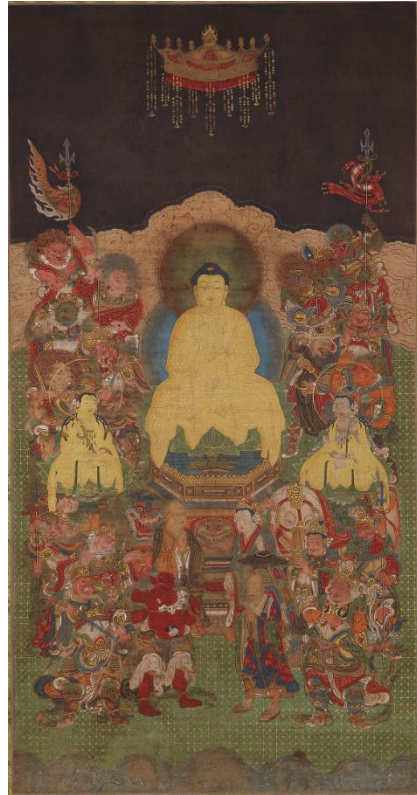
⑪ 中原家住宅



⑫ 右田本店酒蔵



⑬三宅御土居跡



⑭泉光寺の絹本著色釈迦十六善神像



⑮ 萬福寺本堂



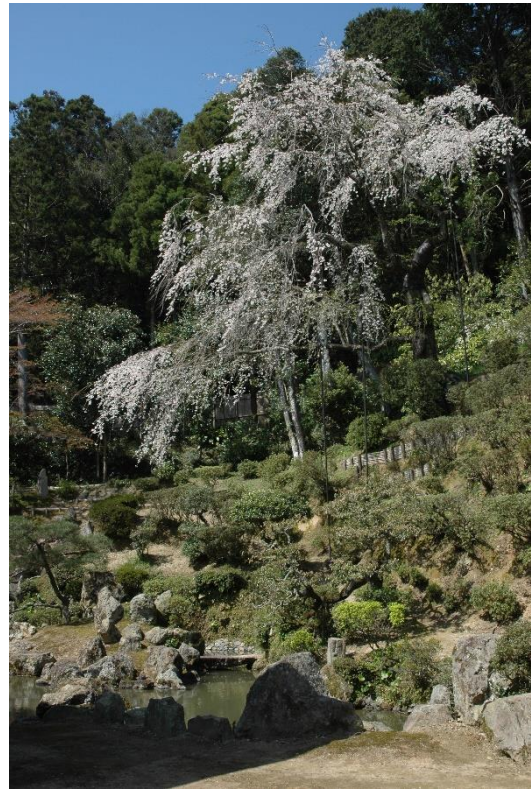
⑮ 萬福寺庭園



⑩染羽天石勝神社本殿



⑪医光寺総門



⑫医光寺庭園



⑱島根県芸術文化センター「グラントワ」(絹本著色益田元祥像の所蔵施設)



⑱絹本著色益田元祥像



⑱都茂鉦山跡



⑳大年ノ元遺跡



①神宝山八幡宮



②匹見の山林

③匹見川



③高津川



②④益田川



②⑤桑原酒造



②6 魚占