

第11回萩・石見空港マラソン全国大会の開催について

標記事業について、下記の内容で開催いたしますのでお知らせします。

記

前日イベント

【陸上教室】

- 1 日 時 平成30年10月20日(土) 15:00～16:00
- 2 場 所 益田陸上競技場(益田市乙吉町イ874)
- 3 内 容 招待選手の東洋大学陸上競技部選手による陸上教室を開催。
[対象]益田陸上教室参加者

当日イベント

【第11回萩・石見空港マラソン全国大会】

- 1 日 時 平成30年10月21日(日) 開会式 8時40分～8時50分
競技開始 9時00分～(種目別に順次スタート)
- 2 場 所 島根県立万葉公園内(益田市高津町イ2402-1)
- 3 概 要 大会プログラムのとおり
*ゲストランナー…油谷繁さん、湯田友美さん:ハーフへ参加
*招待選手 …黒崎播磨陸上競技部2名、東洋大学陸上競技部3名

※来場案内※

大会当日の駐車場等につきましては、下記のとおりですので、ご確認ください。

・駐車場(別添のとおり)

空 港…空港関係者駐車場

万葉公園…万葉公園太陽の広場中央駐車場

・通行・駐車許可証

当日は交通規制(プログラム5ページに掲載)がありますので、別添の許可証を車内のフロントガラスのところへご提示ください。

※空港取材上の注意※

駐機場及び滑走路内(制限区域内)での取材活動には、立入証が必要となります。取材に入られる方は、当日、必ず石見空港管理所にて立入証の発行手続きを行ってください。また、制限区域内での入場範囲も別紙のとおり限られますのでご注意ください。

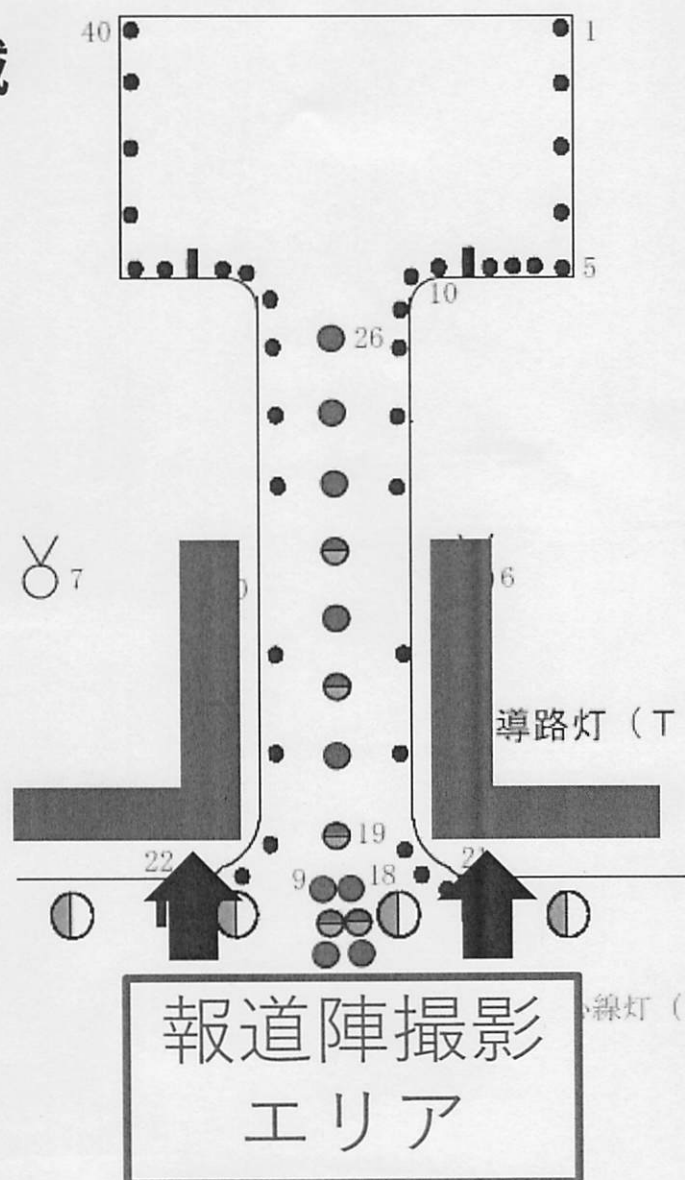
萩・石見空港マラソン 報道陣の皆様へ

○制限区域立ち入り方法について

- ・制限区域内への出入りは、必ず管理所から行ってください。
- ・退場の際は、必ずパスを管理所へ返却願います。

○報道機関立ち入り区域

- ・立ち入り区域は右図の赤枠内のみです。
(ランナーの有無にかかわらず)
- ・灯火保守のためアスファルト舗装部分へは立入禁止とさせていただきます。



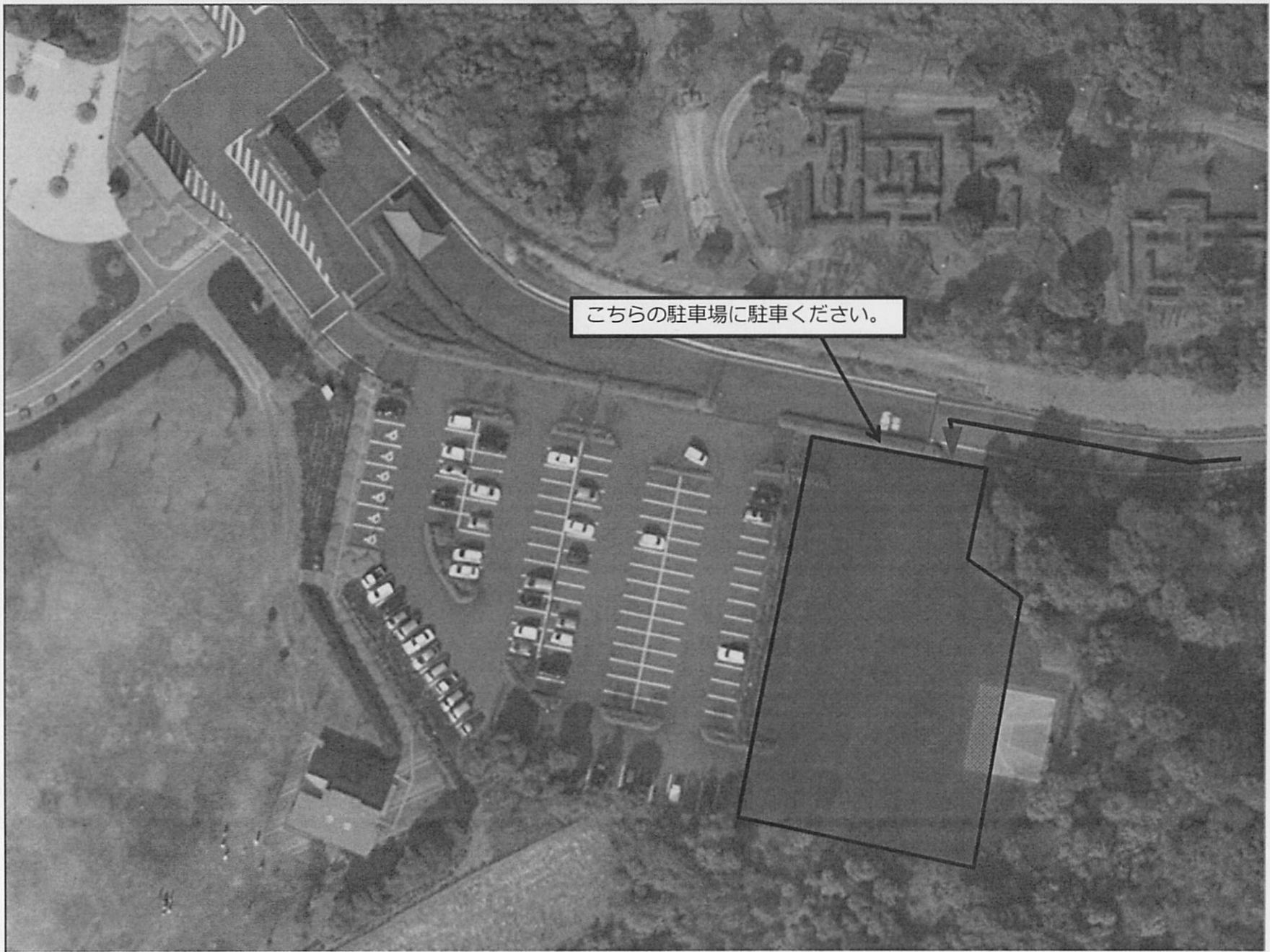
空港駐車場



- 万葉公園会場へは南口から進入退出してください。
- 車両については太陽の広場来賓駐車場へ駐車をお願いいたします。
- 駐車場には係員がいますので、係員の指示に従ってご駐車ください。

※市道飯田空港線出口、南口入口付近はマラソンのコースとなっていますので、十分注意し警備員の支持に従ってご来場ください。
(9 : 40 ~ 10 : 30の間は特に混雑します。)





こちらの駐車場に駐車ください。