

益 田 市

平成30年12月21日  
報道発表資料

担当課名	観光交流課 空港対策室
担当者名	堀本、丸山、山田
電話番号	0856-23-0990
FAX番号	0856-23-4655
E-mail	keiko-maruyama@city.masuda.lg.jp

## 萩・石見空港で振る舞い酒

— ANA 地域振興事業「Tastes of JAPAN by ANA」島根の日本酒と地元飲食店をPR —

萩・石見空港周辺は知る人ぞ知るお酒好きの聖地。圏域には複数の酒蔵があり、美味しいお酒を提供する飲食店もたくさんあります。

この度 ANA の地域活性化、訪日旅客増加に貢献する事業「Tastes of JAPAN by ANA」において12月から半年にわたり中国・四国地方が特集されることにあわせ、ANA ラウンジで提供される島根県の日本酒の一部を萩・石見空港で来場者に振る舞います。併せて圏域の観光地や地元飲食店のPRを行います。

【実施日】平成30年12月27日（木）11:30～

【場 所】石見空港ターミナルビル2階

【主 催】

石見空港ターミナルビル株式会社

【協 力】

全日本空輸株式会社中四国支社

島根県地域振興部交通対策課萩・石見空港利用促進対策室

萩・石見空港利用拡大促進協議会（益田市空港対策室）

【内 容】下記の通り

※提供数に限りがありますのでなくなり次第終了

- |                       |                    |
|-----------------------|--------------------|
| ・奥出雲酒造株式会社 島根県仁多郡奥出雲町 | 「仁多米コシヒカリ純米大吟醸」    |
| ・古橋酒造株式会社 島根県鹿足郡津和野町  | 「初陣 原酒」            |
| ・日本海酒造株式会社 島根県浜田市三隅町  | 「純米吟醸 渦 八反錦五割五分」   |
| ・吉田酒造株式会社 島根県安来市広瀬町   | 「月山 純米吟醸」          |
| ・株式会社酒持田本店 島根県出雲市平田町  | 「ヤマサン正宗 特別純米酒 誘一献」 |
| ・一宮酒造有限会社 島根県大田市大田町   | 「石見銀山 特別純米酒」       |
| ・株式会社岡田屋本店 島根県益田市染羽町  | 「無用の用 特別純米酒」       |



(イメージ)



# 中国エリア

地域とともに。まだ知らない日本の魅力を世界へ。

「Tastes of JAPAN by ANA -Explore the regions-」では、  
地域とともにまだ知らない日本の魅力を発見し、国内外に広くお届けします。

2018年12月から2019年5月までは「中国・四国」を特集します。

機内・ラウンジでは「食」「酒」を中心に「中国・四国」を体験いただけるサービス・商品をご用意いたしました。

## 機内・ラウンジサービス ※下記のメニューは一例となります。

### 鳥取県



BUSINESS CLASS

鳥取県産 真鯖みりん干し (氷温熟成鯖)

■欧米/メキシコ/ホノルル/シドニー/東アジア/東南アジア路線(日本発)  
※一部路線を除く  
■提供期間:12/1~2/28

### 島根県



ANA SUITE DINING LOUNGE *h*

島根県産キジハタとムール貝のアクアパッツア

■提供期間:12/1~12/31

### 岡山県



FIRST CLASS

ソルベージュ ※清水白桃シロップ漬け

■欧米路線(日本発)  
※一部路線を除く  
■提供期間:12/1~2/28

### 広島県

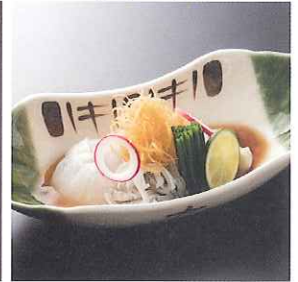


ANA SUITE DINING LOUNGE *h*

広島レモンと八朔マーマレードのパフェ

■提供期間:2/1~2/28

### 山口県



FIRST CLASS

とら河豚焼き霜サラダ仕立て ※身欠き虎河豚

■欧米路線(日本発)  
※一部路線を除く  
■提供期間:2/1~2/28

ANA LOUNGE 中国・四国地方各県より73銘柄を選定し、羽田・成田・関西空港国際線ANA LOUNGEおよび羽田空港国内線LOUNGEにてご提供します。  
※各ラウンジ提供銘柄、提供期間についてはTastes of JAPAN by ANA -Explore the regions- 中国・四国 特設サイトをご覧ください。



### 機内放映番組

#### SELECTRAVEL

毎月2つのコースをご紹介します特集プログラムで「中国・四国」の魅力を発信します。

■国内線奇数便/国際線全便 ※一部機材を除く  
上映期間:2018年12月1日~2019年5月31日

### 機内誌 国内線 翼の王国



各地の隠れた魅力を月替わりで特集しています。特集ページは特設サイトでもご覧いただけます。  
■2018年9月~2019年2月

### 国際線 WING SPAN



■2018年8月~2018年12月

### インターネット通販サイト ANAショッピング A-style

インターネット通販サイト「ANAショッピング A-style」にて「Tastes of JAPAN by ANA」の特設ページを設け、中国・四国の名産品・特産品を販売いたします。

※詳しくは右記URLをご覧ください。

[www.astyle.jp](http://www.astyle.jp)

### 特設サイト Tastes of JAPAN by ANA -Explore the regions- 中国・四国

特設サイトはJapan Travel planner内特集ページにてご覧いただけます。

