



益 田 市
令和 5 年 1 0 月 1 3 日
報 道 発 表 資 料

担当課	総務部危機管理課
担当者	江野本、大賀
電話番号	0856-31-0601
FAX番号	0856-23-5001
E-mail	kikikanri@city.masuda.lg.jp

令和5年度益田市防災訓練の実施について

益田市防災訓練を下記のとおり実施しますので、お知らせいたします。

- 【件 名】 令和5年度益田市防災訓練
- 【日 時】 令和5年10月22日（日） 8時00分～12時00分
※開始式は8時00分から行います
- 【場 所】 益田市立中西小学校（益田市白上町イ8021）
- 【内 容】 別紙実施計画のとおり
- 【その他】 取材希望の場合は事前にご連絡ください

令和5年度 益田市防災訓練実施計画

1 目的

災害対策基本法第48条に基づき、地域住民及び民間団体の協力・参加を得て、より実践的な防災訓練を実施することにより、災害時における迅速、的確な対応が出来る体制の確立を目指すとともに、住民の防災活動の重要性等、防災意識の高揚を図り、防災体制に万全を期することを目的とする。

2 実施日時及び場所

(1)日 時 令和5年10月22日(日) 8:00~12:00

(2)主会場 益田市立中西小学校(体育館、グラウンド)

※ 雨天時：気象警報が発表された場合や市が災害体制となる場合等は、訓練を中止します。中止の決定は、前日の午後5時又は当日の午前6時に行います。

3 実施機関(参加団体)

団体名	訓練内容
益田市(総務部)	訓練総括(危機管理課) 情報伝達訓練(危機管理課) 避難所設営・運営訓練(ペット避難所含む)(益田市)
益田広域消防本部 (益田消防、益田市消防団、 益田市女性消防団)	警戒活動、消火訓練、(益田市消防団) 警戒活動、救助救出訓練、模擬家屋火災性状、煙体験ハウス、 水消火訓練、車両展示(益田広域消防本部) 避難所設営訓練、炊き出し訓練(益田市女性消防団)
益田警察署	避難訓練(避難誘導)、車両展示
自主防災組織	避難訓練、バケツリレー消火訓練
日本赤十字社	応急手当(三角巾、止血等)
益田市社会福祉協議会	災害ボランティアセンター開設訓練
中西公民館	避難所設営・運営訓練
西日本電信電話(株)島根支店	災害用伝言サービス
島根県防災航空隊	上空偵察、救助救出訓練(ピックアップ訓練)
益田市上下水道部	給水訓練

4 訓練想定

22日8時05分に島根県西部を震源とした地震（震度5弱）が発生、各地域に被害をもたらす。

直ちに益田市は警戒体制を設置し、各関係機関と協力し被害状況の確認をおこなう。益田市では中西地区を中心に家屋の倒壊及び土砂崩れが発生、避難者も多数発生する。被害報告を関係機関より確認後、市長を本部長とする災害対策本部を設置するとともに、住民参加型避難訓練等の益田市防災訓練を実施する。

5 訓練内容（項目一覧）

訓練種目	場 所	内 容	実施機関
開始式 8:00~8:05 情報伝達訓練 8:05~8:15 情報収集・警戒出動 8:05~8:30			
◇情報伝達訓練 (8:05~8:15)	警戒体制	◇情報伝達訓練 訓練想定に基づき、午前8時05分に下記の情報伝達を行う。 減災CS ・防災スピーカー …中西地区全域 ・緊急防災放送装置（告知端末）…中西地区全域 ・安全安心メール …登録者全員 ・防災アプリ …登録者全員 ・LINE …登録者全員 ・FAX …登録者全員 （情報伝達内容） 8時05分益田市に震度5弱の地震が発生しました。 今後大きな余震が起こる可能性が予想されます。 引き続き、地震情報に十分注意してください。	危機管理課
◇警戒活動 (8:05~8:30)	益田市内	◇警戒活動実施及び職員の招集 益田市全域を警戒し、被害状況を確認し、消防長へ報告する。 益田市全域を警戒し、道路状況の確認し警察署長へ報告する。 消防長へ依頼し、消防団長に15分団の出動依頼を要請する。 避難所開設に向けて職員の招集準備をする。 中西地区を警戒し、被害状況を消防団長に報告する。	益田消防署 益田警察署 危機管理監 益田市消防団
災害対策本部設置 (8:15~)	災害対策本部	◇災害対策本部設置 本部長の指示により、警戒体制から災害対策本部に変更。 避難所を中西小学校に開設する事を伝達する。 地域住民へ避難所に移動してもらうよう減災CSを活用し、情報発信をおこなう。	益田市 危機管理課

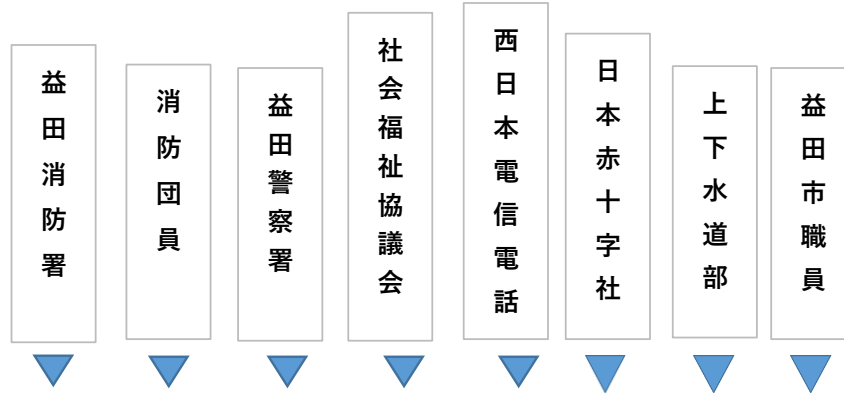
訓練種目	場 所	内 容	実施機関
住民参加型避難訓練等 8:15~9:15 避難所設営・運営訓練・災害ボランティア 8:15~9:00			
◇避難訓練 (8:15~9:15)	中西小学校 体育館 グラウンド	◇避難訓練 防災スピーカー及び告知端末から放送される内容を確認後、避難所に向かう避難訓練を実施する。 (避難所・・・中西小学校体育館) (遠方の避難者は自治会長が人数を集約し、マイクロバスで避難所まで移動する) ※各自治会で移動方法は異なる。 警察及び消防団は避難誘導を行う。 ◇避難所設営訓練(ペット避難所対応訓練) ※避難所では、市職員、益田市女性消防団と公民館が連携して避難者の受け入れを行い、避難者数を把握後、災害対策本部へ報告する。 ◇災害ボランティア開設訓練 災害ボランティアセンターを開設し、様々なボランティア活動をおこなう。	地区住民 益田消防署 益田警察署 益田市消防団 益田市 女性消防団 中西公民館 社会福祉協議会
体験型訓練 9:00~10:15 公開訓練 10:15~11:15 消火訓練 11:15~11:30			
◇体験型訓練 (9:00~10:15) ◇公開訓練 (10:15~11:15) ◇消火訓練 (11:15~11:30)	中西小学校 体育館 グラウンド	◇体験型訓練 災害用伝言サービス 避難所体験 煙体験ハウス、水消火訓練 炊き出し訓練 車両展示 応急手当 給水訓練 ◇公開訓練 倒壊建物救助救出訓練 ピックアップ訓練 模擬家屋火災性状 ◇消火訓練 自主防災組織バケツリレー 消火活動訓練	西日本電信電話 益田市 予防課 女性消防団 警察、消防 日本赤十字社 上下水道部 益田消防署 益田警察署 防災航空隊 益田消防署 自主防災組織 益田市消防団
訓練講評～閉会(本部長) 11:30~			
◇訓練講評	中西小学校 グラウンド	◇本部長による訓練講評	全参加者

6 会場レイアウト(案)
別紙のとおり

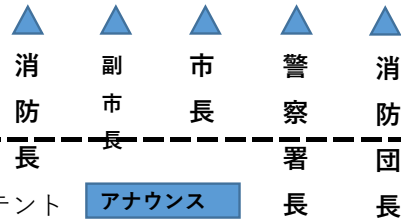
令和5年度防災訓練開始式整列位置図（グラウンド）

体育館

中西小学校



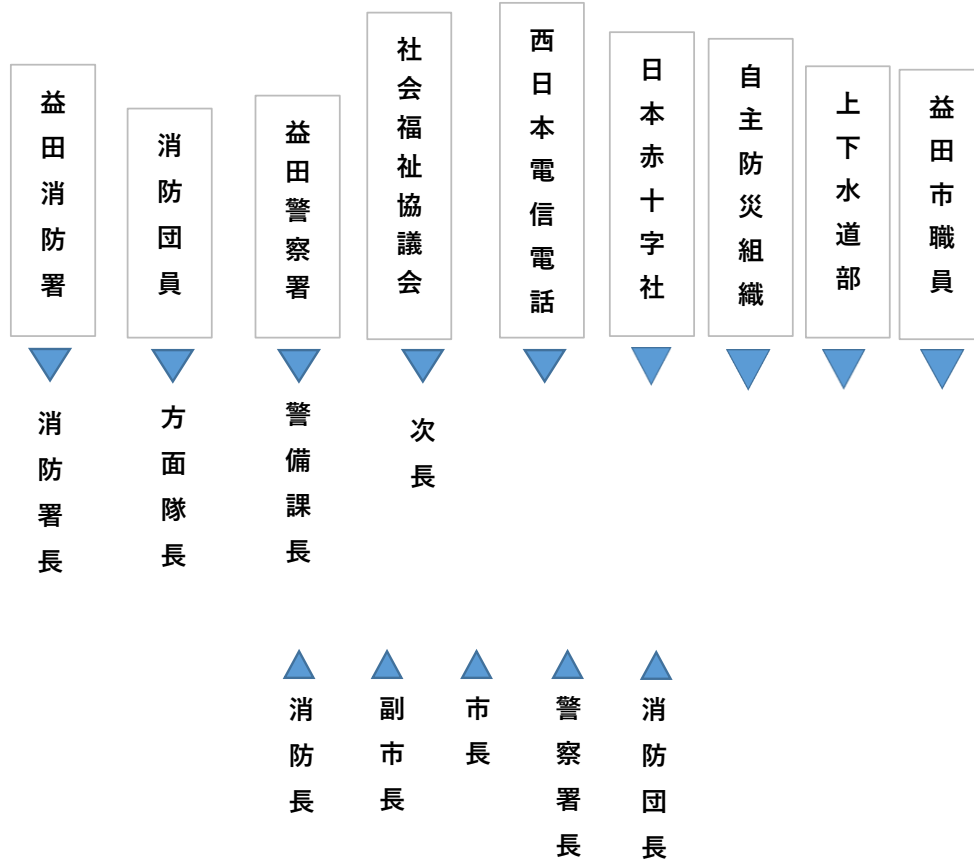
消防署長
方面隊長
警備課長
部長



令和5年度防災訓練閉会式整列位置図

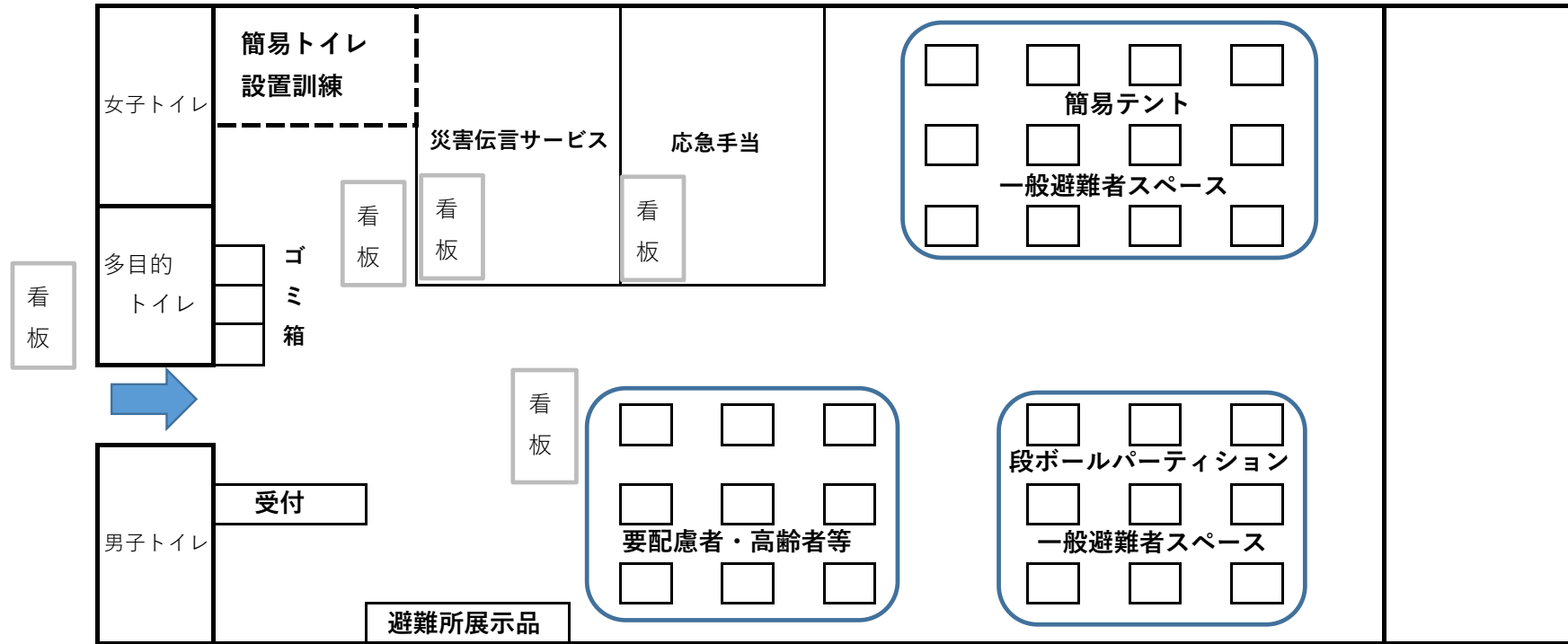
体育館

中西小学校



本部テント **アナウンス**

避難所レイアウト





会場レイアウト



地図：空中写真閲覧サービス（国土地理院）