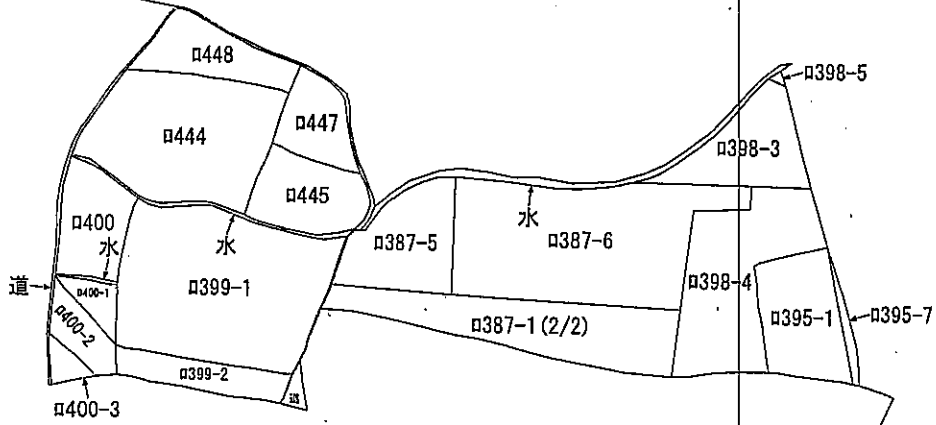


# 公図写し



別図



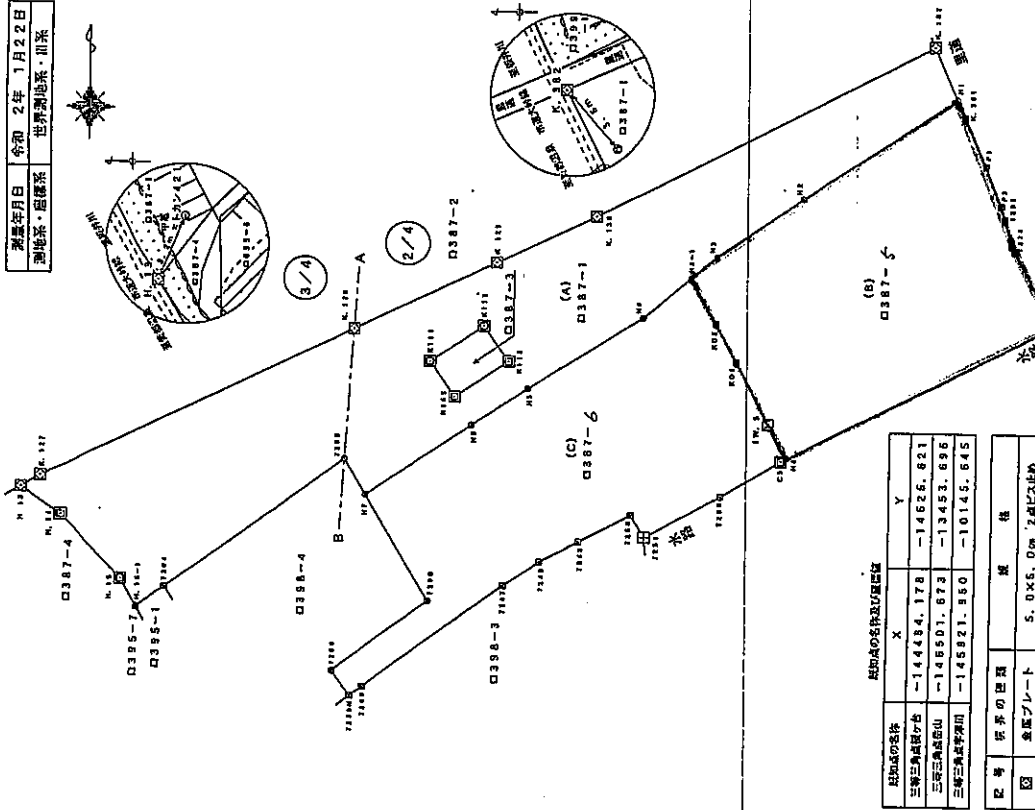
所在	益田市美都町宇津川			地番	□387番1		
縮尺不明	精度区分	座標系 番号又は 記号	分類	地図に準ずる図面		種類	旧土地台帳附属地図
成日	明治22年7月		備付 年月日 (原図)	平成9年9月1日		補事項	方位不明

土地所在図 1/4

地番 0387-1, 0387-5  
0387-6

土地の所在 益田市美都町字津川

測量守月日 令和 2年 1月22日  
測地系・座標系 世界測地系・旧系



種別	記号	境界線の距離
CO1	田	コンクリート板 (5cm)
CO2	田	コンクリート板 (9cm)
CO3	田	コンクリート板 (12cm)
PL1	田	金属プレート (5cm)
P	田	プラスチック板
T2	田	金属板
水板	田	木杭
MA	田	マキキング
N	田	無

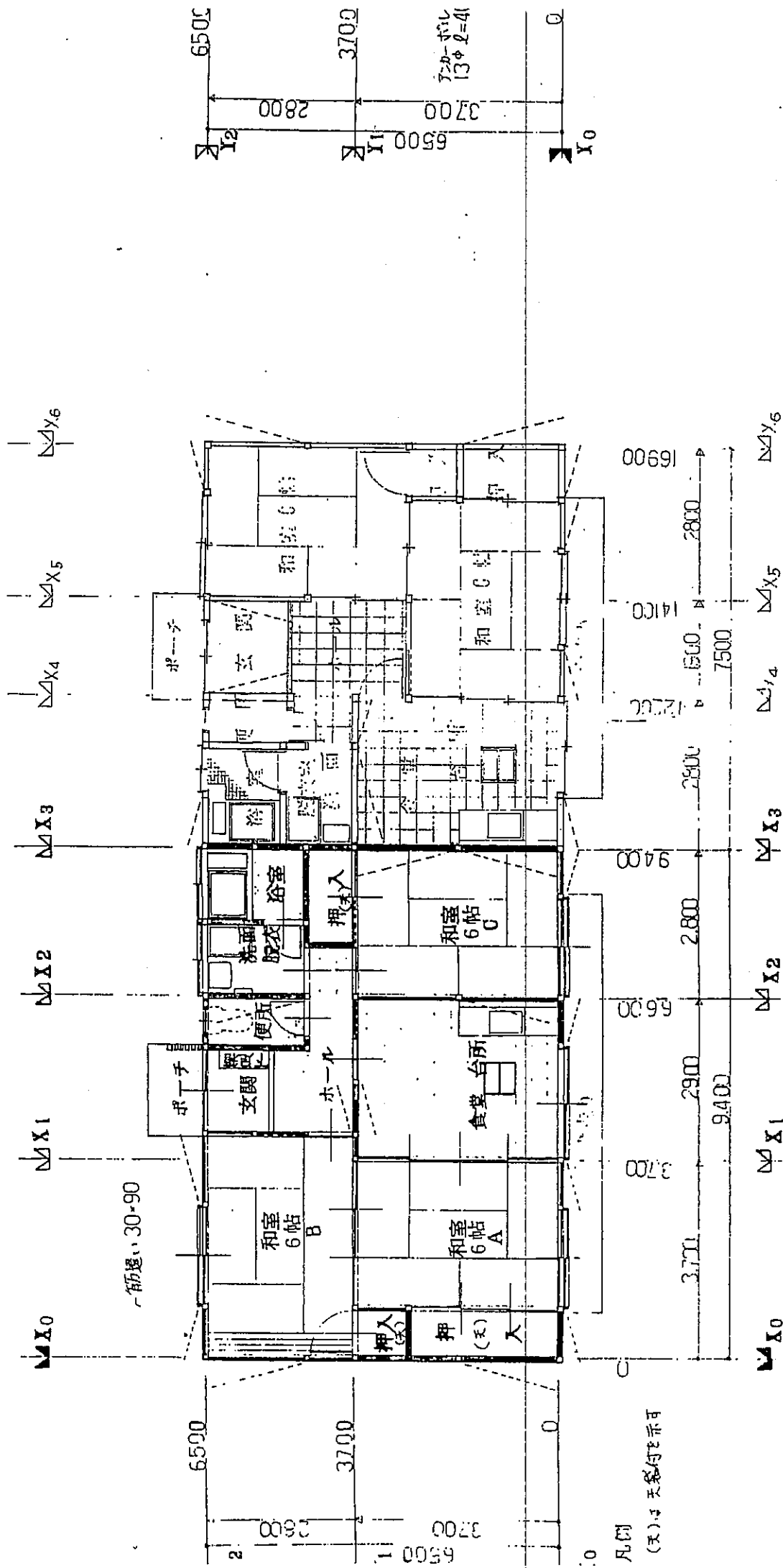
点名	X	座標	Y	方位	距離	
基準点 P1	H. 13	-145357.554	-12808.277			
基準点 P2	K. 382	-145315.803	-12724.436			
境界点		X	座標	Y	方位	距離
H1		-145320.106	-12722.281	P1	93.836	66-24-44
				P2	5.284	155-49-45
H3-1		-145337.093	-12746.825	P1	54.801	71-30-01
				P2	31.241	226-48-35
H7		-145357.760	-12776.336	P1	31.941	80-12-17
				P2	87.059	230-42-34
H8		-145353.797	-12737.632	P1	70.750	86-52-28
				P2	40.692	138-55-20

既知点の条件及び座標値

既知点の名称	X	Y
三峰三島成徳台	-144434.178	-14626.821
三峰三島成徳山	-146801.673	-13453.696
三峰三島成徳谷間	-145321.550	-10145.645

記号	境界の距離	単位	備考
田	金属プレート	5.0x5.0cm	2處ピタ止め

作成者	益田市 総合委員会美都分室 分室長 松崎 敬 (令和2年1月7日作成)	縮尺	1/500
申請人	益田市長 山本 浩	縮尺	1/500



平面図 1:100