



数年ぶりの雪正月☁  
雪だるま、かまくらも作れるくらい降りましたね\*匹見の冬はやっぱりこれでない!!...と思いつつ、早く溶けてくれないかなあと切に願ってます。:( 〃\_〃 )::  
雪道の運転、歩行にはお気を付けてください。

匹見上地区	男性	292名 (-1)
	女性	337名 (±0)
	計	629名 (-1)
匹見全地区	高齢化率	61.0% (-0.3)
	人口	982名 (-1)
	高齢化率	62.6%

12月末現在

あけましておめでとうございます  
本年もよろしくおねがいします

## 12.16 視察研修 (運営委員会&清流の郷)

公民館運営委員と清流の郷委員との合同視察研修として、市内3地区の地域自治組織の活動を視察しました。

1-安田地区「安田地域づくり協議会」  
～石見津田駅「パンカフェはあと」～



2-北仙道地区「北仙道の明日をつくる会」  
～文化交流館 ギャラリーひれふり～



3-種地区「種むらづくり推進協議会」  
～意見交換会～

交通・買い物弱者の支援に力を入れておられ、匹見と地域課題が似ていることから取り組みの紹介をしていただきながら、委員同士意見を交わしました。



## 12.23 つろうて子育て協議会委員向け研修会

つろうて子育て協議会の委員を対象に、地域と子どもの関わる活動について研修を行いました。



講師の豊田・西益田公民館の主事の方2名に、西益田地区つろうて子育て協議会での取り組みを紹介していただきました。



その後、当地区での子どもと地域が関わっている活動を振り返りながら、今後の子どもたちとの関わりについて話し合いました。今回は授業として行われている「わさび学習」と部活動・クラブとして行われている「伝統芸能の継承」(神楽・太鼓・琴)をテーマにグループごとに、お茶を飲みながら和気あいあいと話しました。

地域の方がもっと気軽に来やすい学校にしたいという意見も出ました♪

## イベント中止のお知らせ

2月7日(日) 開催予定  
真冬の匹見山里体験

新型コロナウイルス感染拡大防止のため、  
中止となりました。

## 公民館のお休み

冬季期間の土日祝日は、公民館を閉館します。  
※3月20日から再開します。

## グラウンドゴルフ場のお休み

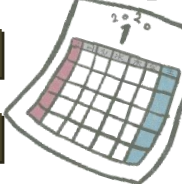
冬季期間のグラウンドゴルフ場の使用はお断りさせていただきます。  
使用再開は3月中頃を予定しております。

## 1・2月の予定

- 1月15日 とんど焼き (保育所)
- 2月 2日 節分会 (保育所)
- 20日 エカル大会 (公民館)

## 今年のカレンダーに要注意!

### 祝日が移動します



東京オリンピック・パラリンピックの夏季開催に伴い、下記の祝日が移動します。今年のカレンダーには、移動前の祝日が記載されているものもありますので、みなさんご注意ください。

- 海の日(7/19) → 7月22日に移動
- スポーツの日(10/11) → 7月23日に移動
- 山の日(8/11) → 8月8日に移動(8/9が振替休日)