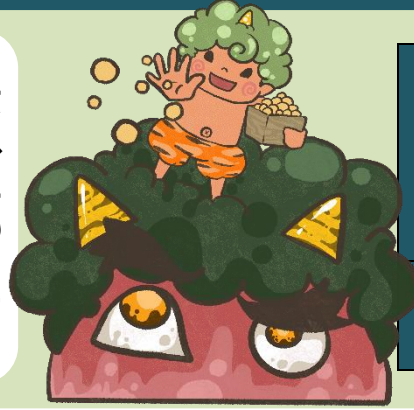


1月、2月・・・と今年も早いもので2ヶ月が経とうとしています。だんだんと暖かく過ごしやすい季節になってきましたね♪日中のポカポカ天気も朝晩には冷え込むことがありますので、体調管理には十分お気を付けください😊



匹見上地区	男性	292名(±0)
	女性	336名(-1)
	計	628名(-1)
匹見全地区	高齢化率	61.1%(+0.1)
	人口	979名(-3)
	高齢化率	62.5%

月末現在

2.5 明誠高校キャリアサポート発表会

地域で活動を行ってきた明誠高校3年生が今年度のキャリアサポートの取り組みを学校で発表しました。市内公民館や社会教育課、一般社団法人ユタラボの職員が見に来られ、それぞれの地区で行った活動をスライドで流しながら発表しました。



約半年間、公民館行事を通して地域と交流を行ってきた高校生！素敵なパンフレットも作ってくれました♪
たくさんの元気をありがとう！！

令和3年度より

匹見は小中学校同一校舎となります！

小中学校の児童・生徒数の減少に伴い、来年度から同一校舎での学校運営が決定し、現在の小学校の建物に小学生・中学生が通うこととなりました。今後、学校は同一校舎として運営しながら、改修工事等がされる予定です。統合に伴い、地域と学校をつなぐ役目となるコーディネーターさんも派遣されます！

小中が一つのところに集まり、近くには保育所も！今後の子どもと地域の関わりがさらに増え、充実したものになりそうですね！！

グラウンド・ゴルフ場の使用について

3月20日(土)から再開します！

ご使用を希望する場合は、匹見上公民館(56-1144)へお申し込みください。

公民館 土日祝日の開館について

3月20日(土)より、土日祝日の日直を再開し、休日でも公民館は開館となります。

申告相談がはじまります

相談日	対象地区	受付時間	会場
2月	25日(木)	9:00 ~ 12:00	匹見総合支所
		13:00 ~ 16:00	
	26日(金)	9:00 ~ 15:00	
3月	1日(月)	9:00 ~ 15:00	
	2日(火)	9:00 ~ 15:00	
	4日(木)	9:00 ~ 15:00	
	5日(金)	9:00 ~ 15:00	
	8日(月)	9:00 ~ 15:00	
	9日(火)	9:00 ~ 15:00	
	10日(水) ~ 15日(月)	匹見全域	9:00 ~ 15:00

市県民税・所得税の申告相談が始まります。

⇒匹見で行われる申告相談の日程は左表の通りです。

申告にはマイナンバーカード(又は通知カード+本人確認ができるもの)が必要です！

※詳細については「広報ますだ2月号」をご確認ください。

3月の予定

- 4日 ミニマーケット(公民館)
→マルマ食品・パンカフェはあと来館
- 10日 匹見中学校卒業式
- 13日 カルチャー教室(清流)
- 19日 匹見小学校卒業式
- 26日 小学生春休み体験(公民館)

