

登記年月日：平成23年7月12日

これは図面に記録されている内容を証明した書面である。
令和3年6月2日
松江地方務局益田支局

登記官

藤木修



地番	0801-11, 0801-15	土地所在図
土地の所在	益田市東町	地積測量図

地図番号 ひ2-10

世界測地系

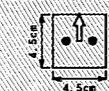
地番	A 0801-11				
測点	X _n	Y _n	(X _{n+1} -X _{n-1})	Y _n	距離
W1320	-146336.562	-28462.385	82569.378885		0.79
DG1309	-146336.839	-28461.645	29173.186125		2.82
DG1310	-146337.587	-28458.917	36398.954843		2.98
DG1311	-146338.118	-28455.977	36964.314123		6.45
DG1312	-146338.886	-28449.570	32717.005500		3.55
9158	-146339.268	-28446.034	-119473.342800		4.72
9159	-146334.686	-28444.890	-142395.119340		3.99
9160	-146334.262	-28440.913	-365437.291137		17.82
HL4	-146321.837	-28428.135	-550738.259355		10.09
HL5	-146314.889	-28420.816	-383879.961712		10.02
HL6	-146308.330	-28413.228	-326183.857440		7.53
W812	-146303.409	-28407.522	-21192.011412		17.96
DG641	-146307.584	-28424.991	146189.728713		27.37
K1094	-146308.552	-28452.347	749833.152838		26.96
W1196	-146333.938	-28461.445	797205.074450		2.78
	倍面積	1750.952281			
	面積	875.4761405			
	地積	875.47	m ²		

世界測地系

地番	B 0801-15				
測点	X _n	Y _n	(X _{n+1} -X _{n-1})	Y _n	距離
9158	-146339.268	-28446.034	143311.119292		4.25
W810	-146339.724	-28441.808	-11092.305120		0.92
L19	-146338.878	-28441.443	-103839.708393		2.80
L20	-146336.073	-28441.413	-466154.759070		19.43
L21	-146322.488	-28427.515	-591718.724725		10.08
L22	-146315.258	-28420.478	-392600.483092		10.03
L23	-146308.674	-28412.907	-336664.535043		7.53
W812	-146303.409	-28407.522	-9772.187568		7.53
HL6	-146308.330	-28413.228	326183.857440		10.02
HL5	-146314.889	-28420.816	383879.961712		10.09
HL4	-146321.837	-28428.135	550738.259355		17.82
9160	-146334.262	-28440.913	365437.291137		3.99
9159	-146334.686	-28444.890	142395.119340		4.72
	倍面積	102.905265			
	面積	51.4526325			
	地積	51.45	m ²		

求積 A + B
875.4761405 + 51.4526325 = 926.9287730 m²

凡例
□ 金属プレート
(既設)
PL571, PL572

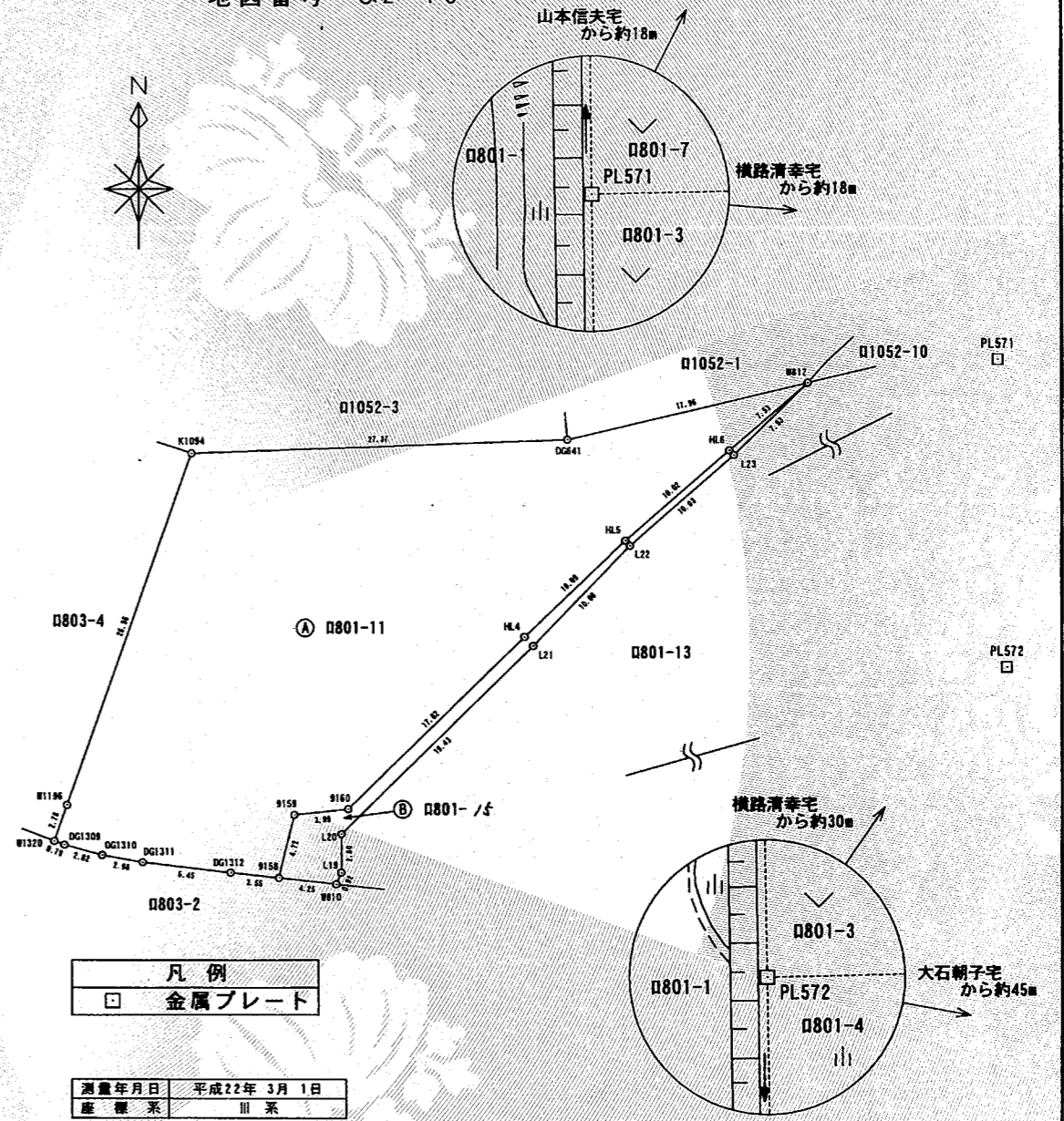


世界測地系

引照点名	X座標	Y座標	境界標の種類
PL571	-146276.705	-28344.418	金属プレート
PL572	-146310.032	-28343.840	金属プレート

器械点	PL571	→	後视点	PL572
距離	33.332	夾角	0°-00'-00"	
求点	距離	夾角	境界標の種類	
9158	119.331	59°22'26"	木杭	
W812	68.521	68°03'24"	木杭	

器械点	PL572	→	後视点	PL571
距離	33.332	夾角	0°-00'-00"	
求点	距離	夾角	境界標の種類	
9158	106.293	255°01'43"	木杭	
W812	64.025	276°55'52"	木杭	



凡例
□ 金属プレート

測量年月日 平成22年3月1日
座標系 III系

既知点の名称及び座標値

名称	X	Y	永久標識の種類
三等三角点 稻積	-147450.006	-28835.364	石標
四等三角点 秩(4)日原	-145097.465	-26353.042	石標
四等三角点 敬(4)公園	-145610.916	-28934.937	石標
四等三角点 敬(2)医師会	-144465.178	-27433.949	石標

作成者	益田県土整備事務所 測量グループ課 水元達史 (平成23年4月10日作成)	縮尺	1/500	申請人	島根県益田県土整備事務所長 斎藤一文	縮尺	1/500
-----	--	----	-------	-----	--------------------	----	-------