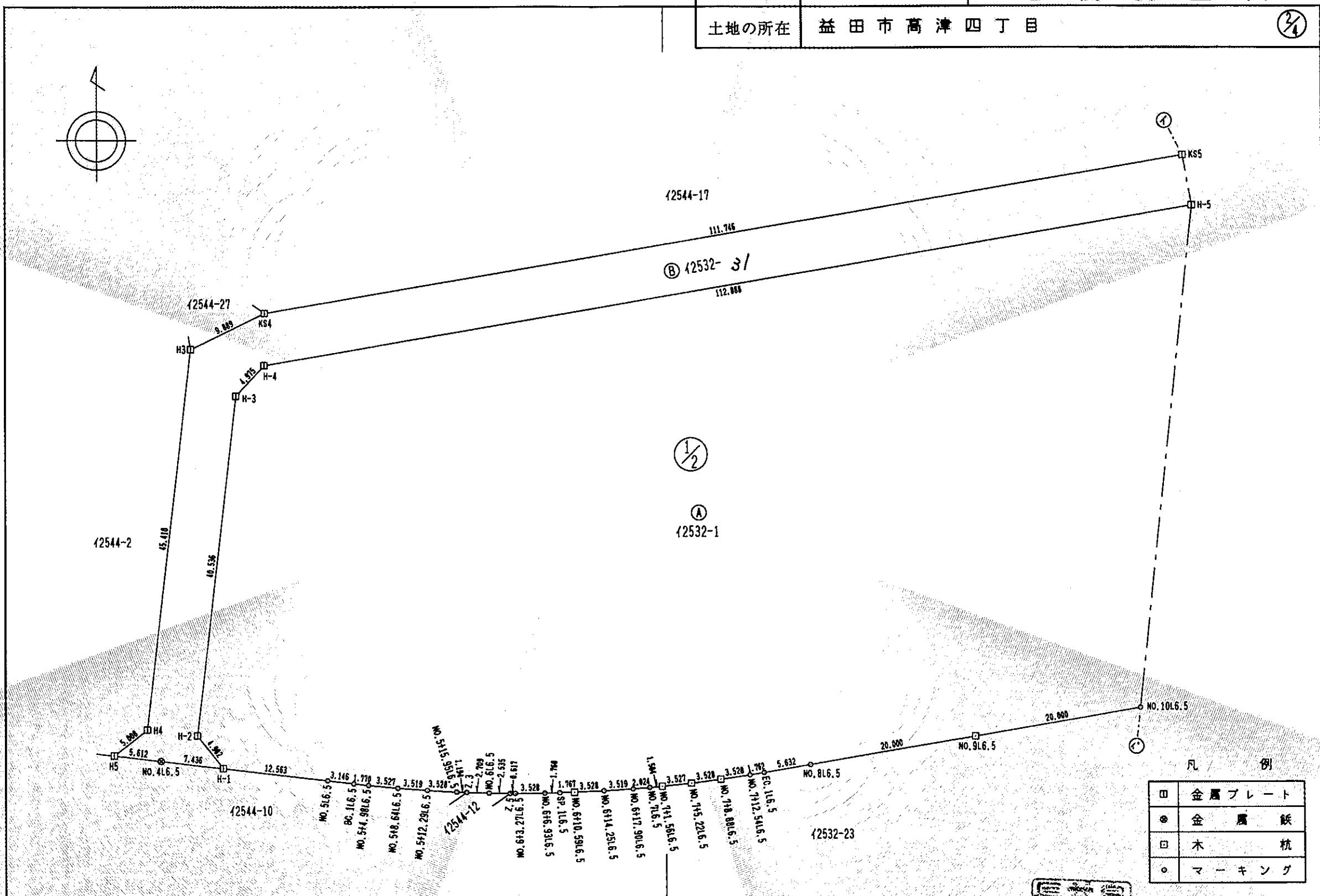


公用

登記年月日：令和5年2月7日

地番	12532-1, 12532-3/	土地所在図	
土地の所在	益田市高津四丁目	地積測量図	

3/4



凡例

□	金属プレート
⊗	金属鉄
□	木杭
○	マーキング

これは図面に記録されている内容を証明した書面である。
令和5年2月8日 松江地方務局益田支局

登記官

上杉修治



作成者	益田市役所 建設部土木課 課長補佐 金崎正徳 (令和5年 / 月 29日作成)	縮尺	1 / 500	申請人	益田市長 山本浩章	縮尺	1 / 500
-----	--	----	---------	-----	-----------	----	---------

公用

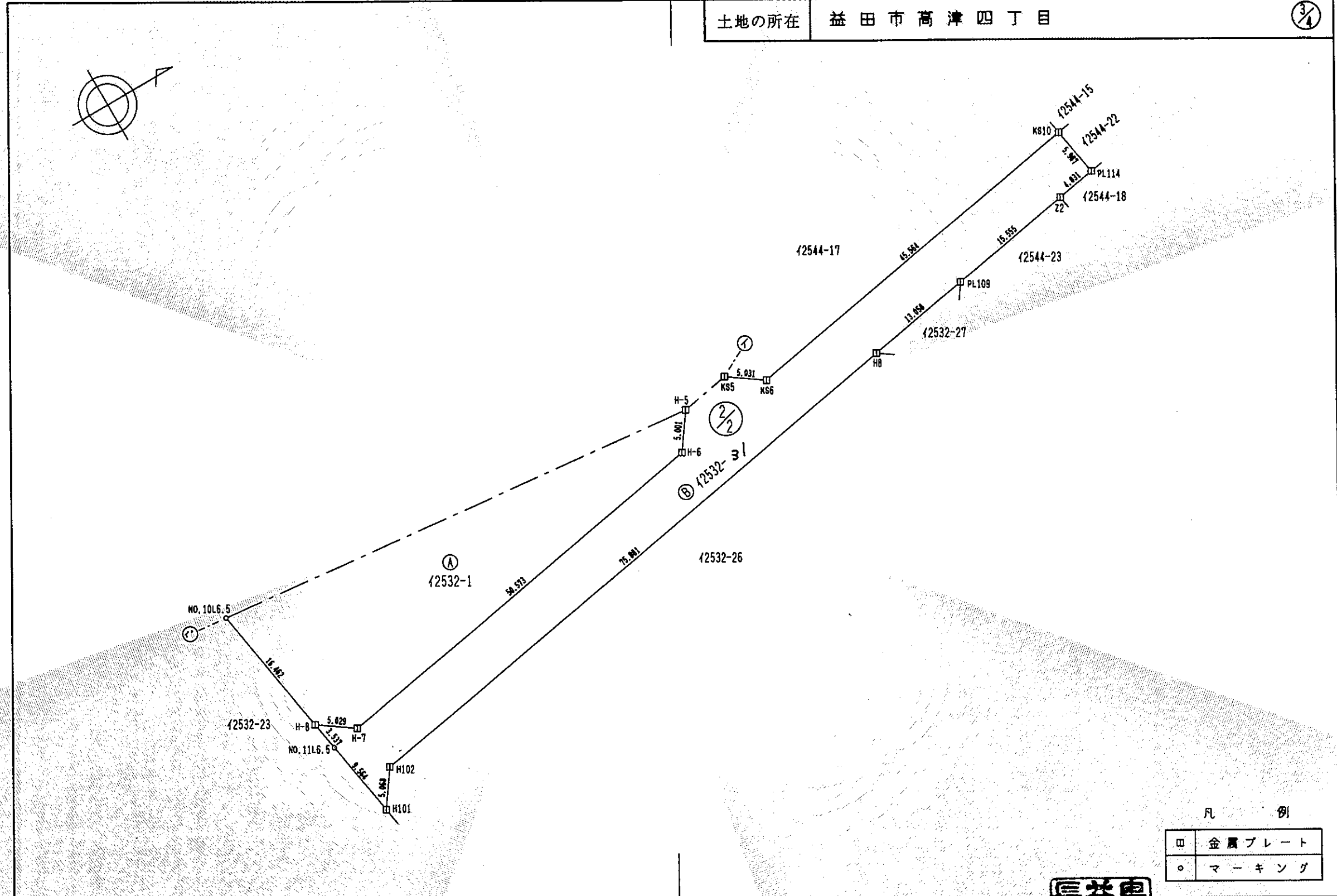
登記年月日：令和5年2月7日

これは図面に記録されている内容を証明した書面である。
令和5年2月8日 松江地方務局益田支局

登記官

上杉修治

地番	12532-1, 12532-3/	主地所在図	
土地の所在	益田市高津四丁目	地積測量図	3/4



凡例

□	金属プレート
○	マーキング



作成者	益田市役所 建設部土木課 課長補佐 金崎正照 (令和5年1月23日作成)	縮尺	1/	申請人	益田市長 山本浩章	縮尺	1/500
-----	---	----	----	-----	-----------	----	-------

登記年月日：令和5年2月7日

令和5年2月8日
これは図面に記録されている内容を証明した書面である。
松江地方方法務局益田支局

登記官

上杉修治



地番	12532-1, 12532-3/	土地所在	益田市高津四丁目
		地積測量図	④

総計面積	8788.2329970 m ²
------	-----------------------------

観測点	後視点	距離	方向角
H5 -145822.943 -32898.707	H3 -145774.750 -32889.449	49.074	10-52-27
H101 -145812.550 -32746.810	H8 -145734.793 -32763.551	79.539	347-50-59
H3 -145774.750 -32889.449	H5 -145822.943 -32898.707	49.074	190-52-27
H8 -145734.793 -32763.551	H101 -145812.550 -32746.810	79.539	167-50-59

引張点	境界点	X座標	Y座標	距離	方向角
H5	H-1	-145824.469	-32885.748	13.049	96-42-58
H101	H-8	-145814.732	-32759.728	13.101	260-24-45
H3	H-1	-145824.469	-32885.748	49.857	175-44-34
H8	H-8	-145814.732	-32759.728	80.030	177-15-43

測量年月日	令和5年1月19日
測地系	世界測地系
座標系	Ⅲ系

使用三角点名	X座標	Y座標
地籍図根多角点T ¹ T ¹ 14-6	-145691.562	-32980.186
地籍図根多角点T ¹ T ¹ 18-6	-145664.084	-32659.541
地籍図根多角点T ¹ T ¹ 114-1	-145950.723	-32962.362

地番	④ 12532-1			
NO.	X	Y	Y (X _{n+1} - X _{n-1})	辺長
H-1	-145824.469	-32885.748	-177517.267704	4.982
H-2	-145820.541	-32888.812	-1453093.491784	40.536
H-3	-145780.287	-32884.040	-1442392.646520	4.975
H-4	-145776.678	-32880.616	-737479.336264	112.888
H-5	-145757.858	-32769.308	-521785.691284	5.001
H-6	-145760.755	-32765.232	1728922.996944	50.573
H-7	-145810.625	-32756.826	1768115.197002	5.029
H-8	-145814.732	-32759.728	224371.377072	16.462
NO. 10L6.5	-145817.474	-32775.960	199048.405080	20.000
NO. 9L6.5	-145820.805	-32795.681	218484.826822	20.000
NO. 8L6.5	-145824.136	-32815.402	140088.951138	5.632
EO. 1L6.5	-145825.074	-32820.955	40107.207010	1.762
NO. 7+12.54L6.5	-145825.358	-32822.694	26290.877894	3.528
NO. 7+8.88L6.5	-145825.875	-32826.184	31611.615192	3.528
NO. 7+5.22L6.5	-145826.321	-32829.684	26920.340880	3.527
NO. 7+1.56L6.5	-145826.695	-32833.191	16810.593792	1.504
NO. 7L6.5	-145826.833	-32834.689	9981.745456	2.024
NO. 6+17.90L6.5	-145826.999	-32836.706	13003.335576	3.519
NO. 6+14.25L6.5	-145827.229	-32840.217	12807.684630	3.528
NO. 6+10.59L6.5	-145827.389	-32843.741	7028.560574	1.767
SP. 1L6.5	-145827.443	-32845.507	2923.250123	1.760
NO. 6+6.93L6.5	-145827.478	-32847.267	1675.210617	3.528
NO. 6+3.27L6.5	-145827.494	-32850.795	229.955565	0.617
Z.5	-145827.485	-32851.412	-1478.313540	2.535
NO. 5L6.5	-145827.449	-32853.947	-4271.013110	2.709
Z.3	-145827.355	-32856.654	-4468.504944	1.194
NO. 5+15.95L6.5	-145827.313	-32857.847	-7918.741127	3.528
NO. 5+12.29L6.5	-145827.114	-32861.369	-15379.120692	3.519
NO. 5+8.64L6.5	-145826.845	-32864.878	-20047.575580	3.527
NO. 5+4.98L6.5	-145826.504	-32868.388	-17683.192744	1.770
BO. 1L6.5	-145826.307	-32870.147	-18571.633055	3.146
NO. 5L6.5	-145825.939	-32873.271	-60421.072098	12.563
合計			-14085.369079	
合計面積			7042.6845395	
地積			7042 m ²	

地番	④ 12532-3/			
NO.	X	Y	Y (X _{n+1} - X _{n-1})	辺長
H5	-145822.943	-32898.707	-123435.948664	5.008
H4	-145819.847	-32894.771	-1585297.698803	45.410
H3	-145774.750	-32889.449	-1624179.659967	9.889
KS4	-145770.464	-32880.537	-752306.686560	111.746
KS5	-145751.870	-32770.349	-744018.003696	5.031
KS6	-145747.760	-32767.447	-1606817.298539	45.564
KS10	-145702.833	-32775.040	-1505685.337600	5.987
PL114	-145701.820	-32769.139	122884.271250	4.831
Z2	-145706.583	-32768.332	658610.704868	15.555
PL109	-145721.919	-32765.734	924321.356140	13.058
H8	-145734.793	-32763.551	2873363.422700	75.881
H102	-145809.619	-32750.944	2546615.152608	5.068
H101	-145812.550	-32746.810	148146.568440	9.564
NO. 11L6.5	-145814.143	-32756.240	71474.115680	3.537
H-8	-145814.732	-32759.728	-115248.723104	5.029
H-7	-145810.625	-32756.826	-1768115.197002	50.573
H-6	-145760.755	-32765.232	-1728922.996944	5.001
H-5	-145757.858	-32769.308	521785.691284	112.888
H-4	-145776.678	-32880.616	737479.336264	4.975
H-3	-145780.287	-32884.040	1442392.646520	40.536
H-2	-145820.541	-32888.812	1453093.491784	4.982
H-1	-145824.469	-32885.748	100564.617384	7.436
NO. 4L6.5	-145823.599	-32893.133	-50194.920958	5.612
合計			-3491.096915	
合計面積			1745.5484575	
地積			1745 m ²	

作成者	益田市役所 建設部土木課 課長補佐 金崎正輝 (令和5年 / 月 23日作成)	縮尺	1/	申請人	益田市長 山本浩	縮尺	1/
-----	--	----	----	-----	----------	----	----