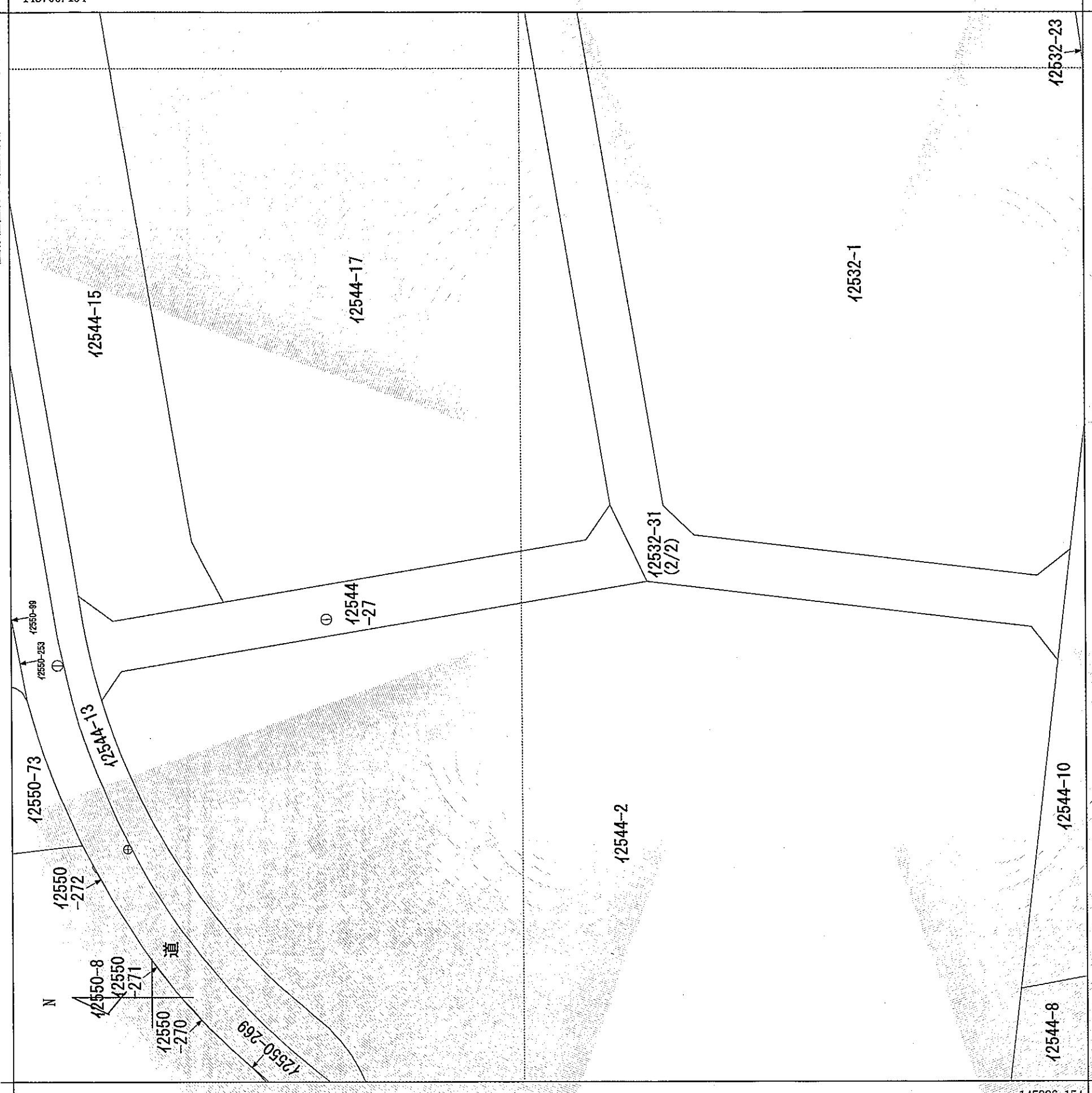


(座標値種別：測量成果)

-32822.758

-145700.154



-32947.758

(座標値種別：測量成果)

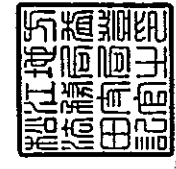
-145826.154

高津4丁目  
地番区域見出

請求部	所在	益田市高津四丁目	地番	12532番31
出力縮	1/500	精度分	甲三	分類
作成年月日	平成14年3月	III	座標系 番号又は 記号	地図(法第14条第1項)
		備付年月日 (原図)		補事項
		平成15年12月18日		

これは地図に記録されている内容を証明した書面である。

令和5年2月8日  
松江地方事務局益田支局  
登記官



上杉修治

請求番号：10-1  
(1/2)

公用

(座標値種別：測量成果) -32697.758



-32822.758 (座標値種別：測量成果)

地番区域見出  
高津4丁目

-145826.154

請求部分	所在	益田市高津四丁目	地番	12532番31
出力縮尺	1/500	精度区分	甲三	座標系番号又は記号
作成年月日	平成14年3月	III	分類	地図(法第14条第1項)
		備付年月日(原図)	平成15年12月18日	記事項
				補事
				種類
				地籍図

これは地図に記録されている内容を証明した書面である。

令和5年2月8日  
松江地方務局益田支局  
登記官



上杉修治

請求番号：10-1  
(2/2)

公用